

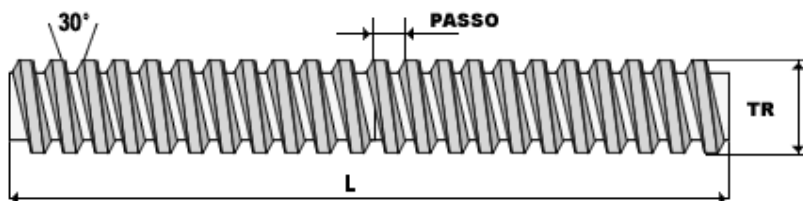
## BARRE E CHIOCCIOLE CON FILETTATURA TRAPEZOIDALE A NORME ISO

### Art. B.F.A. BARRE FILETTATE TR 10/80

(unim 124) destre e sinistre

in **ACCIAIO** trafilato R50 9 SMnPb 23/36 UNI (R 500 N/mm<sup>2</sup>)

Lavorate ad utensile, presentano filetti angolati e speculari che consentono un perfetto scorrimento delle chiocciole, annullando così possibili attriti e conseguenti usure. L'acciaio prescelto consente di eseguire le successive lavorazioni, da parte dell'utilizzatore, senza alcuna difficoltà in quanto è specifico per lavorazioni da macchina utensile. Per utilizzazioni specifiche è possibile fare riporti o fissare boccole o chiocciole in acciaio mediante saldatura a filo continuo



TR	10	12	14	16	18	20	25	30	36	40
Passo	3	3	4	4	4	4	5	6	6	7
L	1000	1000	1000	1000	1000	1000	1000	1000	1000	1000
L	1500	1500	1500	1500	1500	1500	1500	1500	1500	1500
L	2000	2000	2000	2000	2000	2000	2000	2000	2000	2000
L	-	-	-	-	-	3000	3000	3000	3000	3000

TR	45	46	50	55	60	65	70	75	80	
Passo	8	8	8	9	9	10	10	10	10	
L	1000	1000	1000	1000	1000	1000	1000	1000	1000	
L	1500	1500	1500	1500	1500	1500	1500	1500	1500	
L	2000	2000	2000	2000	2000	2000	2000	2000	2000	
L	3000	3000	3000	3000	3000	3000	3000	3000	3000	

### Art. B.F.I. BARRE FILETTATE IN ACCIAIO INOX TR 10/80 DESTRE E SINISTRE

Sono disponibili inoltre anche barre filettate in acciaio INOX (AISI 303, AISI 304, AISI 316) con gli stessi diametri delle serie standard. Si possono accoppiare con chiocciole in bronzo o in materiali plastici.

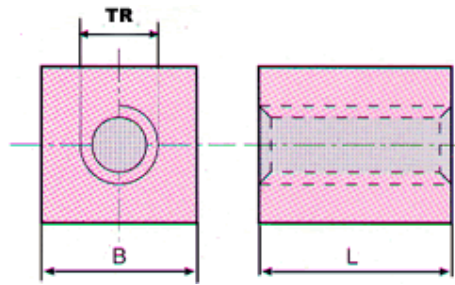
## CHIOCCIOLE

### Art. C.Q.A CHIOCCIOLE QUADRE TR 10/40

(unim 124) destre e sinistre

in **ACCIAIO** trafilato 9 SMnPb 23/36 UNI 4838 (R 500 N/mm<sup>2</sup>)

Data la loro forma squadrata consentono una facile applicazione ed un ottimo fissaggio che si può effettuare per mezzo di viti, eseguendo la foratura su i lati delle chiocciole. L' utilizzo di tali chiocciole è indicato per impieghi a basse velocità di movimento, in casi specifici può essere fissata mediante saldatura a filo continuo.

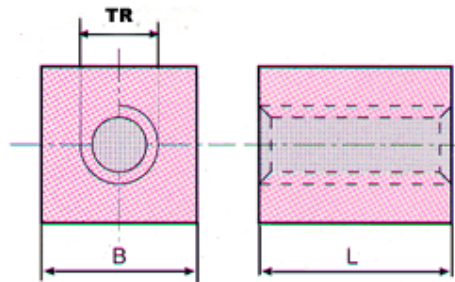


TR	10	12	14	16	18	20	25	30	36	40
Passo	3	3	4	4	4	4	5	6	6	7
B	25	25	30	30	35	40	45	50	60	60
L	30	30	35	35	45	50	55	60	70	70

**Art. C.Q.O CHIOCCIOLE QUADRE TR 10/40**

(unim 124) destre e sinistre in **OTTONE** trafilato OT 58 UNI EN 12164 (HB 75/100 - R 350 N/mm<sup>2</sup>)

Data la loro forma squadrata consentono una facile applicazione ed un ottimo fissaggio che si può effettuare per mezzo di viti, eseguendo la foratura su i lati delle chiocciole. L' utilizzo di tali chiocciole è indicato per impieghi a medie velocità di movimento, con vasti campi di applicazioni

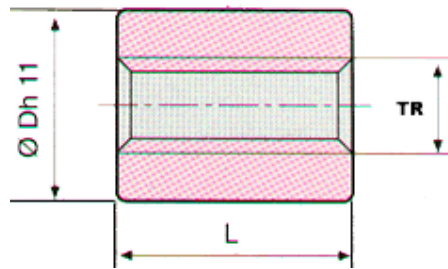


TR	10	12	14	16	18	20	25	30	36	40
Passo	3	3	4	4	4	4	5	6	6	7
B	25	25	30	30	35	40	45	50	60	60
L	30	30	35	35	45	50	55	60	70	70

**Art. C.C.A. CHIOCCIOLE CILINDRICHE TR 10/80**

(unim 124 - ISO 2901/2904) destre e sinistre in **ACCIAIO** trafilato 9 SMnPb 23/36 UNI 4838 (R 500 N/mm<sup>2</sup>)

Sono idonee ad applicazioni gravose dove la morbidezza dello scorrimento ha un'importanza secondaria, utilizzate per impieghi a basse velocità di movimento. Queste, come quelle quadre in acciaio, sono molto adatte anche per applicazioni con fissaggio mediante saldatura a filo continuo.



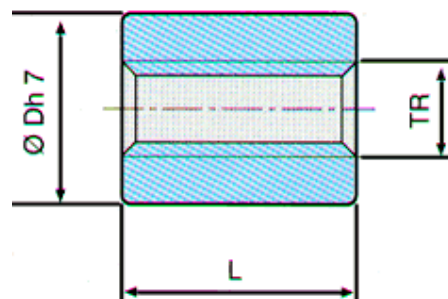
TR	10	12	14	16	18	20	25	30	36	40
Passo	3	3	4	4	4	4	5	6	6	7
Dh 11	20	22	25	30	35	40	45	50	60	65
L	20	22	25	30	35	40	45	50	60	65

TR	45	46	50	55	60	65	70	75	80	
Passo	8	8	8	9	9	10	10	10	10	
Dh 11	70	70	75	80	85	90	100	105	110	
L	80	80	80	95	95	95	120	120	120	

**Art. C.C.B. CHIOCCIOLE CILINDRICHE TR 10/80**

(unim 124 - ISO 2901/2904) destre e sinistre in **BRONZO** Cu. Sn. 12 - UNI 7013-72 (HB 90/100 - R 300 N/mm<sup>2</sup>)

Dato il basso coefficiente d'attrito e la buona resistenza all'usura del Bronzo Cu. Sn. 12 hanno un vasto campo d'impiego, con ottimi risultati di morbido scorrimento e perfetta trasmissione meccanica



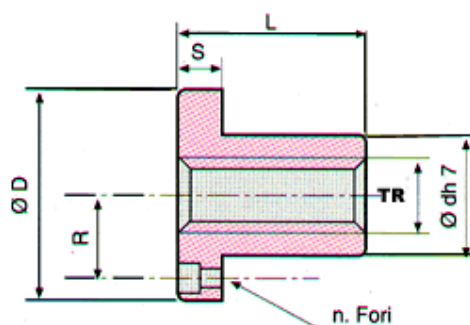
TR	10	12	14	16	18	20	25	30	36	40
Passo	3	3	4	4	4	4	5	6	6	7
Dh 7	20	24	24	28	34	38	44	48	58	64
L	20	25	25	30	35	40	45	50	60	65

TR	45	46	50	55	60	65	70	75	80	
Passo	8	8	8	9	9	10	10	10	10	
Dh 7	68	68	74	78	84	88	98	104	108	
L	80	80	80	95	95	95	120	120	120	

#### Art. C.F.A. CHIOCCIOLE FLANGIATE TR 10/40

(unim 124) destre e sinistre in **ACCIAIO** Trafilato 9SMnPb23/36 UNI 43838 (R 500 N/mm<sup>2</sup>)

Essendo costruite con gli stessi materiali delle chioccioline cilindriche, pertanto hanno le stesse caratteristiche tecniche. Nelle nostre serie di chioccioline standard sono sicuramente le più complete; la flangia, sufficientemente dimensionata, ha la doppia funzione meccanica di rendere estremamente semplice il fissaggio e l'intercambiabilità, e nello stesso tempo, se montata con la flangia a sostegno del carico, fa sì che la perfetta applicazione meccanica diventi di massima stabilità.

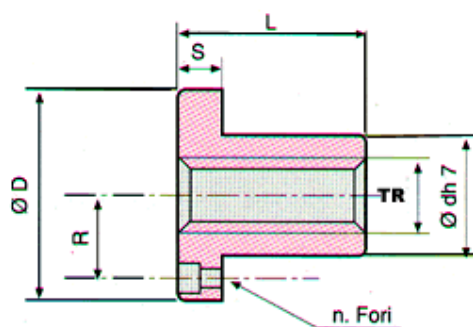


TR	10	12	14	16	18	20	25	30	36	40
Passo	3	3	4	4	4	4	5	6	6	7
Dh 7	16	18	20	22	25	30	35	40	50	55
D	32	35	40	42	45	50	60	65	75	80
L	20	22	25	30	35	40	45	50	60	65
S	8	8	10	10	10	10	12	12	12	12
R	12	13	15	16	17,5	20	24	26,5	31,5	34
Vitixfiss	M4	M4	M5	M5	M5	M5	M6	M6	M6	M6
n. fori	3	4	4	4	4	5	5	5	6	6

#### Art. C.F.B. CHIOCCIOLE FLANGIATE TR 10/80

(unim 124 - ISO 2901/2904) destre e sinistre in **BRONZO** Cu. Sn. 12 - UNI 7013-72 (hB 90/100 - R 300 N/mm<sup>2</sup>)

Essendo costruite con gli stessi materiali delle chioccioline cilindriche, pertanto hanno le stesse caratteristiche tecniche. Nelle nostre serie di chioccioline standard sono sicuramente le più complete; la flangia, sufficientemente dimensionata, ha la doppia funzione meccanica di rendere estremamente semplice il fissaggio e l'intercambiabilità, e nello stesso tempo, se montata con la flangia a sostegno del carico, fa sì che la perfetta applicazione meccanica diventi di massima stabilità.



TR	10	12	14	16	18	20	25	30	36	40
Passo	3	3	4	4	4	4	5	6	6	7
Dh 7	16	18	20	22	25	30	35	40	50	55
D	32	35	40	42	45	50	60	65	75	80
L	20	22	25	30	35	40	45	50	60	65
S	8	8	10	10	10	10	12	12	12	12
R	12	13	15	16	17,5	20	24	26,5	31,5	34
Vitixfiss	M4	M4	M5	M5	M5	M5	M6	M6	M6	M6
n. fori	3	4	4	4	4	5	5	5	6	6

TR	45	46	50	55	60	65	70	75	80
Passo	8	8	8	9	9	10	10	10	10
Dh 8	60	60	65	70	75	80	90	95	100
D	85	85	90	100	105	110	120	125	130
L	80	80	80	95	95	95	120	120	120
S	12	12	12	15	15	15	18	18	18
R	36,5	36,5	39	42,5	45	47,5	52,5	55	57,5
Vitixfiss	M6	M6	M6	M8	M8	M8	M8	M8	M8
n. fori	8	8	8	6	6	6	8	8	8

**Documento in formato PDF dal sito [www.emporiodelcuscinetto.it](http://www.emporiodelcuscinetto.it)**

**Emporio del Cuscinetto**  
 Viale del Lavoro, 32 - 35020 - Ponte San Nicolò - Padova - Italy  
 Tel. +39.049.89.61.481 r.a. - Fax +39.049.89.60.166

[info@emporiodelcuscinetto.it](mailto:info@emporiodelcuscinetto.it)