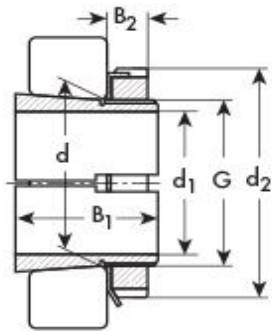




High Quality Bearings

BUSSOLE DI TRAZIONE



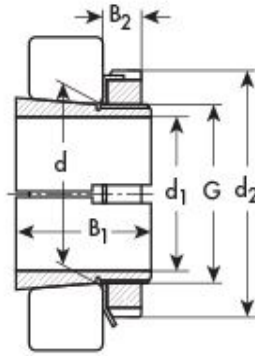
Conicità 1:12

Articolo (Item N°)	Dimensioni						Peso (Kg)	Ghiera di bloccaggio (Lock nut)	Rosetta di sicurezza (Lock washer)	Articolo (Item N°)
	d1	d	d2	B1	B2	G				
H 202	12	15	25	19	6	M 15x1	0,24	KM 2	MB2	H 202
H 302	12	15	25	22	6	M 15x1	0,026	KM 2	MB 2	H 302
H 2302	12	15	25	25	6	M 15x1	0,032	KM 2	MB 2	H 2302
H 203	14	17	28	20	6	M17X1	0,03	KM 3	MB3	H 203
H 303	14	17	28	24	6	M17X1	0,036	KM 3	MB3	H 303
H 2303	14	17	28	27	6	M17X1	0,042	KM 3	MB3	H 2303
H 204	17	20	32	24	7	M 20X 1	0,36	KM 4	MB4	H 204
H 304	17	20	32	28	7	M 20X 1	0,04	KM 4	MB4	H 304
H 2304	17	20	32	31	7	M 20X 1	0,05	KM 4	MB4	H 2304
H 205	20	25	38	26	8	M 25x1.5	0,064	KM 5	MB5	H 205
H 305	20	25	38	29	8	M 25x1.5	0,071	KM 5	MB5	H 305
H 2305	20	25	38	35	8	M 25x1.5	0,085	KM 5	MB5	H 2305
H 206	25	30	45	27	8	M 30 x 1.5	0,086	KM 6	MB6	H 206
H 306	25	30	45	31	8	M 30 x 1.5	0,095	KM 6	MB6	H 306
H 2306	25	30	45	38	8	M 30 x 1.5	0,11	KM 6	MB6	H 2306
H 207	30	35	52	29	9	M 35 x 1.5	0,12	KM 7	MB7	H 207
H 307	30	35	52	35	9	M 35 x 1.5	0,14	KM 7	MB7	H 307
H 2307	30	35	52	43	9	M 35 x 1.5	0,16	KM 7	MB7	H 2307
H 208	35	40	58	31	10	M 40x1.5	0,16	KM 8	MB8	H 208
H 308	35	40	58	36	10	M 40x1.5	0,17	KM 8	MB8	H 308
H 2308	35	40	58	46	10	M 40x1.5	0,22	KM 8	MB8	H 2308
H209	40	45	65	33	11	M40x1.5	0.21	KM 9	MB 9	H209
H 309	40	45	65	39	11	M40x1.5	.23	KM 9	MB 9	H 309
H 2309	40	45	65	50	11	M40x1.5	.27	KM 9	MB 9	H 2309
H310	45	50	70	42	12	M45x1.5	0,27	KM10	MB10	H310
H2310	45	50	70	55	12	M45x1.5	0,34	KM10	MB10	H2310
H 211	50	55	75	37	12	M 55 x 2	0,28	KM 11	MB 11	H 211
H 311	50	55	75	45	12	M 55 x 2	0,32	KM 12	MB 12	H 311
H 2311	50	55	75	59	12	M 55 x 2	0,39	KM 13	MB 13	H 2311
H 212	55	60	80	38	13	M 60 x 2	0,31	KM 12	MB 12	H 212
H 312	55	60	80	47	13	M 60 x 2	0,36	KM 13	MB 13	H 312
H 2312	55	60	80	62	13	M 60 x 2	0,46	KM 14	MB 14	H 2312
H 213	60	65	85	40	14	M 65 x 2	0,36	KM 13	MB 13	H 213
H 313	60	65	85	50	14	M 65 x 2	0,42	KM 14	MB 14	H 313
H 2313	60	65	85	65	14	M 65 x 2	0,52	KM 15	MB 15	H 2313
H 214	60	70	92	41	14	M 70 x 2	0,55	KM 14	MB 14	H 214
H 314	60	70	92	52	14	M 70 x 2	0,67	KM 15	MB 15	H 314
H 2314	60	70	92	68	14	M 70 x 2	0,88	KM 16	MB 16	H 2314
H 215	65	75	98	43	15	M 75 x 2	0,66	KM 15	MB 15	H 215
H 315	65	75	98	55	15	M 75 X 2	0,78	KM 15	MB 15	H 315
H 2315	65	75	98	73	15	M 75 X 2	1,1	KM 15	MB 15	H 2315
H 216	70	80	105	46	17	M 80 X 2	0,81	KM 16	MB 16	H 216
H 316	70	80	105	59	18	M 80 X 3	0,95	KM 16	MB 16	H 316
H 2316	70	80	105	78	19	M 80 X 4	1,2	KM 16	MB 16	H 2316
H217	75	85	110	50	18	M 85 x 2	0,94	KM 17	MB 17	H 217
H 317	75	85	110	63	18	M 85 x 2	1,1	KM 17	MB 17	H 317
H 2317	75	85	110	82	18	M 85 x 2	1,35	KM 17	MB 17	H 2317
H 220	90	100	130	58	20	M 100 x 2	1,4	KM 20	MB 20	H 220
H 320	90	100	130	71	20	M 100 x 2	1,6	KM 20	MB 20	H 320
H 2320	90	100	130	97	20	M 100 x 2	2	KM 20	MB 20	H 2320
H 3120	90	100	130	76	20	M 100 x 2	1,8	KM 20	MB 20	H 3120
H 221	95	105	140	60	20	M 105 x 2	1,6	KM 21	MB 21	H 221



High Quality Bearings

BUSSOLE DI TRAZIONE



Conicità 1:12

Articolo (Item N°)	Dimensioni						Peso (Kg)	Ghiera di bloccaggio (Lock nut)	Rosetta di sicurezza (Lock washer)	Articolo (Item N°)
	d1	d	d2	B1	B2	G				
H 321	95	105	140	74	20	M 105 × 2	1,85	KM 21	MB 21	H 321
H 2321	95	105	140	101	20	M 105 × 2	2,46	KM 21	MB 21	H 2321
H 222	100	110	145	63	21	M 110 × 2	1,8	KM 22	MB 22	H 222
H 322	100	110	145	77	21	M 110 × 2	2,05	KM 22	MB 22	H 322
H 2322	100	110	145	105	21	M 110 × 2	2,75	KM 22	MB 22	H 2322
H 3122	100	110	145	81	21	M 110 × 2	2,1	KM 22	MB 22	H 3122
H 3924	110	120	145	60	22	M 120 × 2	1,55	KM 24	MBL 24	H 3924
H 3024	110	120	145	72	22	M 120 × 2	1,8	KM 24	MBL 24	H 3024
H 3124	110	120	145	88	22	M 120 × 2	2,5	KM 24	MB 24	H 3124
H 2324	110	120	145	112	22	M 120 × 2	3	KM 24	MB 24	H 2324
H 3926	115	130	155	65	23	M 130 × 2	2,4	KML 26	MBL 26	H 3926
H 3026	115	130	155	80	23	M 130 × 2	2,8	KML 26	MBL 26	H 3026
H 3126	115	130	165	92	23	M 130 × 2	3,45	KM 26	MB 26	H 3126
H 2326	115	130	165	121	23	M 130 × 2	4,45	KM 26	MB 26	H 2326
H 3928	125	140	165	66	24	M 140 × 2	2,75	KML 28	MBL 28	H 3928
H 3028	125	140	165	82	24	M 140 × 2	3,05	KML 28	MBL 28	H 3028
H 3128	125	140	180	97	24	M 140 × 2	4,1	KM 28	MB 28	H 3128
H 2328	125	140	180	131	24	M 140 × 2	5,4	KM 28	MB 28	H 2328