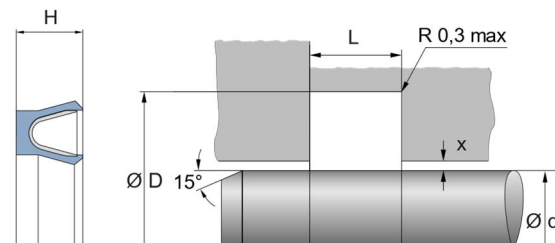
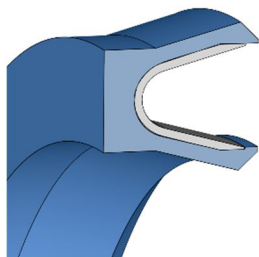


Guarnizioni per stelo (Idraulica) | FORSEAL FOI



FOI: Tenuta a semplice effetto, simile ad una guarnizione a labbro in PTFE con molla di tensione in metallo.

Applicazioni

Tenute per steli a movimento assiale, intercambiabile per sedi per O-Ring (ARP568, MIL-P-5514)

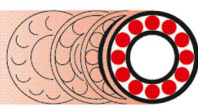
Resistente a fluidi e temperature limite, buoni requisiti per funzionamento a secco, bassi valori di attrito statico e dinamico

Range di temperatura: -200 ... +260

Pressione Max: 30 Mpa

Velocità di lavoro max: 15 m/s

Profilo	materiale	dN	DN2	H	t	x2 max	Intercambiabile con O-ring	B+0,2	brand	Articolo
FOI	PTFE F56110	2	4.9	2.1	1.45	0.07	1.78	2.4	Freudenberg	49070543
FOI	PTFE F56110	3	5.9	2.1	1.45	0.07	1.78	2.4	Freudenberg	455695
FOI	PTFE F56110	4	6.9	2.1	1.45	0.07	1.78	2.4	Freudenberg	49070546
FOI	PTFE F56110	5	7.9	2.1	1.45	0.07	1.78	2.4	Freudenberg	422362
FOI	PTFE F56110	6	8.9	2.1	1.45	0.07	1.78	2.4	Freudenberg	49080288
FOI	PTFE F56110	8	10.9	2.1	1.45	0.07	1.78	2.4	Freudenberg	435977
FOI	PTFE F56110	10	12.9	2.1	1.45	0.07	1.78	2.4	Freudenberg	435975
FOI	PTFE F56110	10	14.5	3.2	2.25	0.08	2.62	3.6	Freudenberg	366345
FOI	PTFE F56110	12	16.5	3.2	2.25	0.08	2.62	3.6	Freudenberg	164660
FOI	PTFE F56110	14	18.5	3.2	2.25	0.08	2.62	3.6	Freudenberg	366346
FOI	PTFE F56110	16	20.5	3.2	2.25	0.08	2.62	3.6	Freudenberg	422359
FOI	PTFE F56110	18	22.5	3.2	2.25	0.08	2.62	3.6	Freudenberg	365876
FOI	PTFE F56110	20	24.5	3.2	2.25	0.08	2.62	3.6	Freudenberg	366348
FOI	PTFE F56110	22	28.2	4.3	3.1	0.1	3.53	4.8	Freudenberg	422373
FOI	PTFE F56110	25	31.2	4.3	3.1	0.1	3.53	4.8	Freudenberg	366349
FOI	PTFE F56110	28	34.2	4.3	3.1	0.1	3.53	4.8	Freudenberg	366350
FOI	PTFE F56110	28	34.2	4.3	3.1	0.1	3.53	4.8	Freudenberg	49029924
FOI	PTFE F56110	30	36.2	4.3	3.1	0.1	3.53	4.8	Freudenberg	366351
FOI	PTFE F56110	32	38.2	4.3	3.1	0.1	3.53	4.8	Freudenberg	366352



FOI	PTFE F56110	36	42.2	4.3	3.1	0.1	3.53	4.8	Freudenberg	366353
FOI	PTFE F56110	40	46.2	4.3	3.1	0.1	3.53	4.8	Freudenberg	366354
FOI	PTFE F56110	45	54.4	6.6	4.7	0.12	5.33	7.1	Freudenberg	366355
FOI	PTFE F56110	50	59.4	6.6	4.7	0.12	5.33	7.1	Freudenberg	366356
FOI	PTFE F56110	55	64.4	6.6	4.7	0.12	5.33	7.1	Freudenberg	379672
FOI	PTFE F56110	56	65.4	6.6	4.7	0.12	5.33	7.1	Freudenberg	434452
FOI	PTFE F56110	60	69.4	6.6	4.7	0.12	5.33	7.1	Freudenberg	366357
FOI	PTFE F56110	63	72.4	6.6	4.7	0.12	5.33	7.1	Freudenberg	366358
FOI	PTFE F56110	63	72.4	6.6	4.7	0.12	5.33	7.1	Freudenberg	433995
FOI	PTFE F56110	65	74.4	6.6	4.7	0.12	5.33	7.1	Freudenberg	382322
FOI	PTFE F56110	70	79.4	6.6	4.7	0.12	5.33	7.1	Freudenberg	366359
FOI	PTFE F56110	80	89.4	6.6	4.7	0.12	5.33	7.1	Freudenberg	366360
FOI	PTFE F55102	90	99.4	6.6	4.7	0.12	5.33	7.1	Freudenberg	162680
FOI	PTFE F56110	90	99.4	6.6	4.7	0.12	5.33	7.1	Freudenberg	386511
FOI	PTFE F56110	100	109.4	6.6	4.7	0.12	5.33	7.1	Freudenberg	366361
FOI	PTFE F56110	125	137.2	9	6.1	0.15	7	9.5	Freudenberg	160404
FOI	PTFE F56110	125	137.2	9	6.1	0.15	7	9.5	Freudenberg	160404