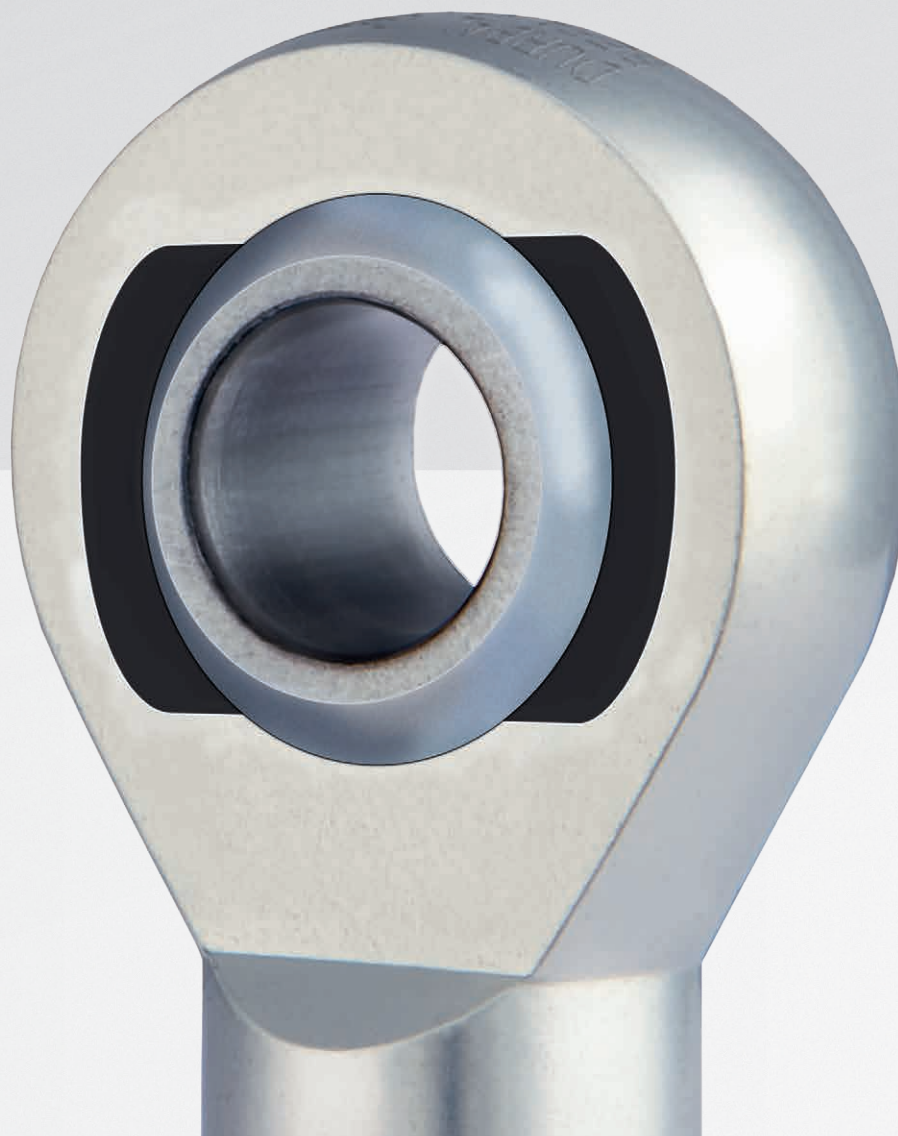
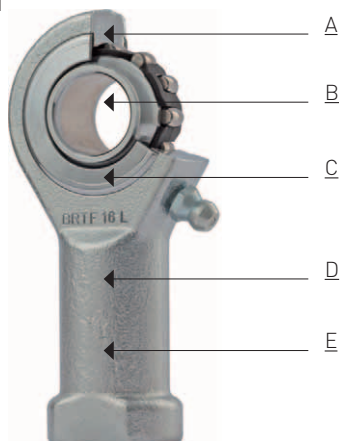


TESTE A SNODO E SNODI SFERICI ROD ENDS AND SPHERICAL-PLAIN BEARINGS

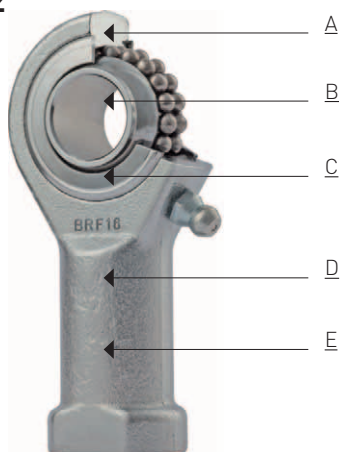


01


TESTE A SNODO AD ELEVATO RENDIMENTO / HEAVY-DUTY ROD-ENDS

- A** ➤ **gioco radiale: 10-30 µm, basso attrito**
➤ radial clearance: 10-30 µm, low friction
- B** ➤ **anello interno in acciaio per cuscinetti, temprato, gole delle sfere lappate**
➤ inner ring made of bearing steel, hardened, ball groves super finished
- C** ➤ **schermi di protezione su entrambi i lati contro lo sporco grossolano**
➤ shields on both sides against rough dirt penetration
- D** ➤ **alloggiamento delle teste a snodo in acciaio forgiato, pista di rotolamento temprata**
➤ all rod ends housings are made of forged steel, case hardened bearing race
- E** ➤ **ridotta manutenzione con lubrificazione a grasso di lunga durata, particolarmente adatti per alte velocità, ampi angoli di oscillazione o movimenti rotatori**
➤ low maintenance due to long-term greasing, especially suitable for high speed large swivelling angles or rotating movements

02


**01
BRTF 16-00-502**

➤ pagine / page 064 - 065

particolarmente adatti per carichi elevati
especially suitable under high load

sia con gabbia che con pieno riempimento
as well as with cage or with full complement design in our product range

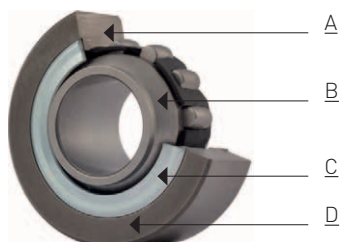
**02
BRF 16-00-501**

➤ pagine / page 076 - 077

disponibili anche in acciaio inossidabile
also available in stainless steel

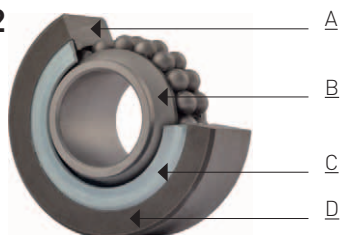
dimensioni di montaggio: DIN ISO 12240-4 e DIN ISO 8139 per cilindri pneumatici
mounting dimension: DIN ISO 12240-4 and DIN ISO 8139 for pneumatic cylinder

01


NUOVO NEW
SNODI SFERICI AD ELEVATO RENDIMENTO con cuscinetto orientabile a sfere o a rulli integrato
HEAVY-DUTY SPHERICAL BEARING with integral self-aligning ball- and roller

- A** ➤ **gioco radiale: 10-30 µm, basso attrito**
➤ radial clearance: 10-30 µm, low friction
- B** ➤ **anello esterno ed interno in acciaio per cuscinetti, temprato, gole delle sfere lappate**
➤ outer- and inner ring made of bearing steel, hardened, ball groves super finished
- C** ➤ **schermi di protezione su entrambi i lati contro lo sporco grossolano**
➤ shields on both sides against rough dirt penetration
- D** ➤ **ridotta manutenzione con lubrificazione a grasso di lunga durata, particolarmente adatti per alte velocità, ampi angoli di oscillazione o movimenti rotatori**
➤ low maintenance due to long-term greasing, especially suitable for high speed large swivelling angles or rotating movements

02


**01
WLT 16-00-500**

➤ pagine / page 086 - 087

particolarmente adatti per carichi elevati
especially suitable under high load

sia con gabbia che con pieno riempimento
as well as with cage or with full complement design

dalla taglia 12 alla 40 su richiesta
from size 12 - 40 on request available

**02
WLK 16-00-501**

➤ pagine / page 090 - 091

snodo sferico orientabile con angolo di oscillazione
self-aligning spherical bearing with tilt angle

dalla taglia 6 alla 30 su richiesta
from size 6 - 30 on request available

DURBAL® Premium Line

Teste a snodo ad elevato rendimento con cuscinetto orientabile a rulli integrato, serie K, filettatura esterna, secondo norma DIN ISO 12240-4, con gabbia

heavy-duty rod ends with integral self-aligning roller bearing, series K, male thread, according to DIN ISO 12240-4, cage design

➤ Prodotti speciali su richiesta

➤ Custom made products on request

testa a snodo:

acciaio forgiato, pista di rotolamento temprata, lappata, filettatura rullata, superfici esterne zincate, esenti da cromo esavalente

anello interno:

acciaio per cuscinetti, temprato, lappato

elemento volvente:

acciaio per cuscinetti, temprato, lappato

manutenzione:

manutenzione ridotta, lubrificazione possibile, grasso al sapone di alluminio complesso, approvazione secondo USDA H1, intervallo di temperatura da -45° C a +120° C

ingrassatore:

secondo norma DIN 71 412 H1, altri ingrassatori a pagina 050

tolleranze:

pagine 042 - 049

housing:

forged steel, case hardened bearing race, superfinished, rolled thread, surface galvanized, free of Cr VI

inner ring:

ball bearing steel, hardened, superfinished

rolling element:

roller bearing steel, hardened, superfinished

maintenance:

low maintenance, lubrication possible, aluminium-complex-soap-grease, approval according to USDA H1, temperature range -45° C bis +120° C

grease nipple:

DIN 71 412 H1, further grease nipples see on page 050

tolerances:

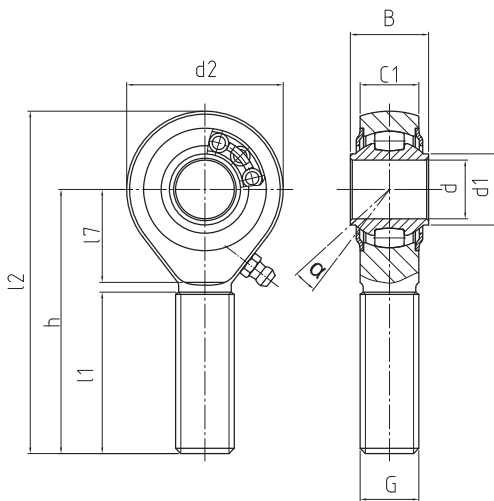
page 042 - 049

Codice d'ordine order number			Dimensioni measurements (mm)									
Serie type	Filettatura destra right hand thread	Filettatura sinistra left hand thread	d	G	B	C1	h	d1	d2	l1	l2	l7
BRTM 12 - 00	-501	-502	12	M 12	16	12	54	14,5	32	33	70	19
BRTM 16 - 00	-501	-502	16	M 16	21	15	66	19	42	40	87	22
BRTM 20 - 00	-501	-502	20	M 20 x 1,5	25	18	78	24,5	50	47	103	28
BRTM 25 - 00	-501	-502	25	M 24 x 2	31	22	94	29,5	64	57	126	30
BRTM 30 - 00	-501	-502	30	M 30 x 2	37	25	110	34,5	70	66	145	35
BRTM 35 - 00	-501	-502	35	M 36 x 3	48	35	137	44,5	92	82	183	48
BRTM 40 - 00	-501	-502	40	M 42 x 3	66	49	170	51,5	120	94	230	70

BRTM

Teste a snodo ad elevato rendimento
Heavy-duty rod end

➤ Premium Line



Angolo α tilt angle	Massa weight	Vel. limite rotational speed limit	Coefficienti di carico basic load rating		Gioco radiale radial clearance	d
			din. C (kN)	stat. Co (kN)		
α (°)	(kg)	$n^{\text{max.}}$ (min ⁻¹)			CN (μm)	
7,5	0,088	1.125	10,3	6,6	10 - 30	12
7	0,185	975	13,3	8,9	10 - 30	16
7	0,34	825	17	11,7	10 - 30	20
5	0,596	600	24,9	18,5	10 - 30	25
7,5	0,912	450	32,5	24,9	10 - 30	30
7	2	400	50,1	37	10 - 30	35
7	4,35	360	104,9	79,2	10 - 30	40

DURBAL® Premium Line

Teste a snodo ad elevato rendimento con cuscinetto orientabile a rulli integrato, serie K, filettatura esterna, secondo norma DIN ISO 12240-4, a pieno riempimento

heavy-duty rod ends with integral self-aligning roller bearing, series K, male thread, according to DIN ISO 12240-4, full complement design

➤ Prodotti speciali su richiesta

➤ Custom made products on request

testa a snodo:

acciaio forgiato, pista di rotolamento temprata, lappata, filettatura rullata, superfici esterne zincate, esenti da cromo esavalente

anello interno:

acciaio per cuscinetti, temprato, lappato

elemento volvente:

acciaio per cuscinetti, temprato, lappato

manutenzione:

manutenzione ridotta, lubrificazione possibile, grasso al sapone di alluminio complesso, approvazione secondo USDA H1, intervallo di temperatura da -45° C a +120° C

ingrassatore:

secondo norma DIN 71 412 H1, altri ingrassatori a pagina 050

tolleranze:

pagine 042 - 049

housing:

forged steel, case hardened bearing race, superfinished, rolled thread, surface galvanized, free of Cr VI

inner ring:

ball bearing steel, hardened, superfinished

rolling element:

roller bearing steel, hardened, superfinished

maintenance:

low maintenance, lubrication possible, aluminium-complex-soap-grease, approval according to USDA H1, temperature range -45° C bis +120° C

grease nipple:

DIN 71 412 H1, further grease nipples see on page 050

tolerances:

page 042 - 049

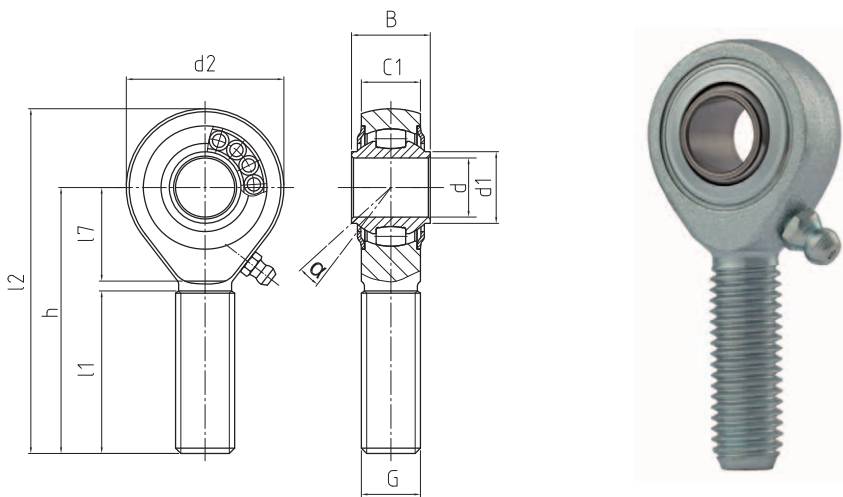
Codice d'ordine order number			Dimensioni measurements (mm)									
Serie type	Filettatura destra right hand thread	Filettatura sinistra left hand thread	d	G	B	C1	h	d1	d2	l1	l2	l7
BRTM 12 - 30	-501*	-502*	12	M 12	16	12	54	14,5	32	33	70	19
BRTM 16 - 30	-501*	-502*	16	M 16	21	15	66	19	42	40	87	22
BRTM 20 - 30	-501*	-502*	20	M 20 x 1,5	25	18	78	24,5	50	47	103	28
BRTM 25 - 30	-501*	-502*	25	M 24 x 2	31	22	94	29,5	64	57	126	30
BRTM 30 - 30	-501*	-502*	30	M 30 x 2	37	25	110	34,5	70	66	145	35
BRTM 35 - 30	-501*	-502*	35	M 36 x 3	48	35	137	44,5	92	82	183	48
BRTM 40 - 30	-501*	-502*	40	M 42 x 3	66	49	170	51,5	120	94	230	70

* Su richiesta / on request

BRTM - VR

Teste a snodo ad elevato rendimento
Heavy-duty rod end

➤ Premium Line



Angolo α tilt angle	Massa weight	Vel. limite rotational speed limit	Coefficienti di carico basic load rating		Gioco radiale radial clearance	
			din. C (kN)	stat. Co (kN)	CN (μm)	d
α (°)	(kg)	n ^o max. (min ⁻¹)				
7,5	0,108	750	14,9	9,8	10 - 30	12
7	0,205	650	17,3	11,8	10 - 30	16
7	0,37	550	20,6	14,4	10 - 30	20
5	0,636	400	26,7	20,5	10 - 30	25
7,5	0,932	300	42,2	35,2	10 - 30	30
7	2,05	267	63,2	50,5	10 - 30	35
7	4,4	240	124	99	10 - 30	40

DURBAL® Premium Line

Teste a snodo ad elevato rendimento con cuscinetto orientabile a rulli integrato, filettatura esterna, dimensioni in pollici, con gabbia

heavy-duty rod ends with integral self-aligning roller bearing, male thread, dimensions in inches, cage design

➤ Prodotti speciali su richiesta
➤ Custom made products on request

testa a snodo:

acciaio forgiato, pista di rotolamento temprata, lappata, filettatura rullata, superfici esterne zincate, esenti da cromo esavalente

anello interno:

acciaio per cuscinetti, temprato, lappato

elemento volvente:

acciaio per cuscinetti, temprato, lappato

manutenzione:

manutenzione ridotta, lubrificazione possibile, grasso al sapone di alluminio complesso, approvazione secondo USDA H1, intervallo di temperatura da -45° C a +120° C

ingrassatore:

secondo norma DIN 71 412 H1, altri ingrassatori a pagina 050

tolleranze:

pagine 042 - 049

housing:

forged steel, case hardened bearing race, superfinished, rolled thread, surface galvanized, free of Cr VI

inner ring:

ball bearing steel, hardened, superfinished

rolling element:

roller bearing steel, hardened, superfinished

maintenance:

low maintenance, lubrication possible, aluminium-complex-soap-grease, approval according to USDA H1, temperature range -45° C bis +120° C

grease nipple:

DIN 71 412 H1, further grease nipples see on page 050

tolerances:

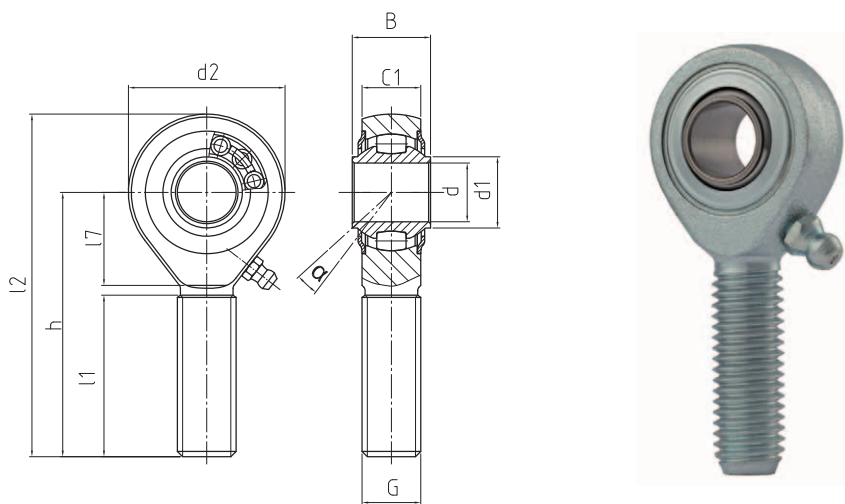
page 042 - 049

Codice d'ordine order number			Dimensioni (pollici) / (1 pollice/inch = 25,4 mm) measurements (inches)								
Serie type	Filettatura destra right hand thread	Filettatura sinistra left hand thread									
			d	G	B	C1	h	d1	d2	l1	l2
BRTM 1/2 - 00	-501	-502	.500	1/2 - 20 UNF	.624	.472	2.460	.574	1.311	1.496	3.116
BRTM 5/8 - 00	-501	-502	.625	5/8 - 18 UNF	.826	.590	2.618	.748	1.653	1.574	3.444
BRTM 3/4 - 00	-501	-502	.750	3/4 - 16 UNF	.984	.708	3.090	.956	1.968	1.850	4.074
BRTM 1/1 - 00	-501	-502	1.000	1/1 - 12 UNF	1.220	.866	3.720	1.161	2.519	2.244	4.980
BRTM 1/1 - 01	-501	-502	1.000	1/1 - 14 UNS	1.220	.866	3.720	1.161	2.519	2.244	4.980

BRTM – POLLICI / INCH

Teste a snodo ad elevato rendimento
Heavy-duty rod end

➤ Premium Line



	Angolo α	Massa	Vel. limite	Coefficienti di carico		Gioco radiale	d
	tilt angle	weight	rotational speed limit	basic load rating		radial clearance	
l7	α (°)	(kg)	"max. (min-1)	din. C (kN)	stat. Co (kN)	CN (μ m)	
.846	7,5	0,109	1.125	10,3	6,6	10 - 30	.500
.944	7	0,182	975	13,3	8,9	10 - 30	.625
1.102	7	0,341	825	16,7	11,5	10 - 30	.750
1.279	5	0,59	600	24,9	18,5	10 - 30	1.000
1.279	5	0,59	600	24,9	18,5	10 - 30	1.000

DURBAL® Premium Line

Teste a snodo ad elevato rendimento con cuscinetto orientabile a rulli integrato, serie K, filettatura interna, secondo norma DIN ISO 12240-4 e DIN ISO 8139, con gabbia

heavy-duty rod ends with integral self-aligning roller bearing, series K, female thread, according to DIN ISO 12240-4 and DIN ISO 8139, cage design

➤ Prodotti speciali su richiesta

➤ Custom made products on request

testa a snodo:

acciaio forgiato, pista di rotolamento temprata, lappata, superfici esterne zincate, esenti da cromo esavalente

anello interno:

acciaio per cuscinetti, temprato, lappato

elemento volvente:

acciaio per cuscinetti, temprato, lappato

manutenzione:

manutenzione ridotta, lubrificazione possibile, grasso al sapone di alluminio complesso, approvazione secondo USDA H1, intervallo di temperatura da -45° C a +120° C

ingrassatore:

secondo norma DIN 71 412 H1, altri ingrassatori a pagina 050

tolleranze:

pagine 042 - 049

housing:

forged steel, case hardened bearing race, superfinished, surface galvanized, free of Cr VI

inner ring:

ball bearing steel, hardened, superfinished

rolling element:

roller bearing steel, hardened, superfinished

maintenance:

low maintenance, lubrication possible, aluminium-complex-soap-grease, approval according to USDA H1, temperature range -45° C bis +120° C

grease nipple:

DIN 71 412 H1, further grease nipples see on page 050

tolerances:

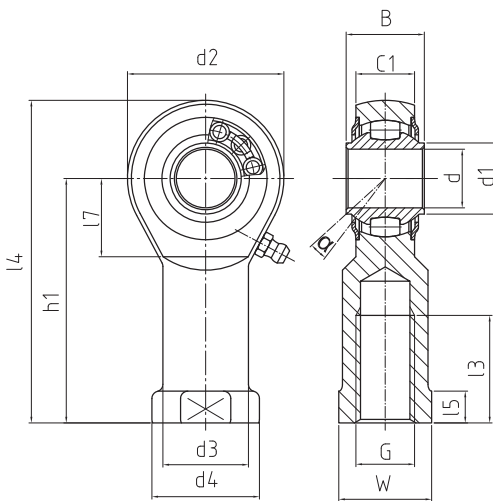
page 042 - 049

Codice d'ordine			Dimensioni											
order number			measurements (mm)											
Serie	Filettatura destra	Filettatura sinistra												
			d	G	B	C1	h1	d1	d2	d3	d4	l3	l4	
type	right hand thread	left hand thread												
BRTF 12 - 00	-501	-502	12	M 12	16	12	50	14,5	32	17,5	22	22	66	
BRTF 12 - 01	-501	-502	12	M 12 x 1,25	16	12	50	14,5	32	17,5	22	22	66	
BRTF 16 - 00	-501	-502	16	M 16	21	15	64	19	42	22	27	28	85	
BRTF 16 - 01	-501	-502	16	M 16 x 1,5	21	15	64	19	42	22	27	28	85	
BRTF 20 - 00	-501	-502	20	M 20 x 1,5	25	18	77	24,5	50	27,5	34	33	102	
BRTF 25 - 00	-501	-502	25	M 24 x 2	31	22	94	29,5	64	30	35	42	126	
BRTF 30 - 00	-501	-502	30	M 30 x 2	37	25	110	34,5	70	40	50	51	145	
BRTF 35 - 00	-501	-502	35	M 36 x 3	48	35	137	44,5	92	48	60	70	183	
BRTF 40 - 00	-501	-502	40	M 42 x 3	66	49	170	51,5	120	58	70	80	230	

BRTF

Teste a snodo ad elevato rendimento
Heavy-duty rod end

➤ Premium Line



			Angolo α tilt angle	Massa weight	Vel. limite rotational speed limit	Coefficienti di carico basic load rating		Gioco radiale radial clearance	
l5	l7	W	α (°)	(kg)	n ^{max.} (min-1)	din. C (kN)	stat. Co (kN)	CN (μ m)	d
6,5	16	19	7,5	0,109	1.125	10,3	6,6	10 - 30	12
6,5	16	19	7,5	0,109	1.125	10,3	6,6	10 - 30	12
8	22	22	7	0,22	975	13,3	8,9	10 - 30	16
8	22	22	7	0,22	975	13,3	8,9	10 - 30	16
10	26	30	7	0,361	825	17	11,7	10 - 30	20
10	32	30	5	0,565	600	24,9	18,5	10 - 30	25
15	35	41	7,5	1	450	32,5	24,9	10 - 30	30
19	48	50	7	2,25	400	50,1	37	10 - 30	35
22	70	60	7	4,65	360	104,9	79,2	10 - 30	40

DURBAL® Premium Line

Teste a snodo ad elevato rendimento con cuscinetto orientabile a rulli integrato, serie K, filettatura interna, secondo norma DIN ISO 12240-4 e DIN ISO 8139, a pieno rendimento

heavy-duty rod ends with integral self-aligning roller bearing, series K, female thread, according to DIN ISO 12240-4 and DIN ISO 8139, full complement design

➤ Prodotti speciali su richiesta

➤ Custom made products on request

testa a snodo:

acciaio forgiato, pista di rotolamento temprata, lappata, superfici esterne zincate, esenti da cromo esavalente

anello interno:

acciaio per cuscinetti, temprato, lappato

elemento volvente:

acciaio per cuscinetti, temprato, lappato

manutenzione:

manutenzione ridotta, lubrificazione possibile, grasso al sapone di alluminio complesso, approvazione secondo US DA H1, intervallo di temperatura da -45° C a +120° C

ingrassatore:

secondo norma DIN 71 412 H1, altri ingrassatori a pagina 050

tolleranze:

pagine 042 - 049

housing:

forged steel, case hardened bearing race, superfinished, surface galvanized, free of Cr VI

inner ring:

ball bearing steel, hardened, superfinished

rolling element:

roller bearing steel, hardened, superfinished

maintenance:

low maintenance, lubrication possible, aluminium-complex-soap-grease, approval according to USDA H1, temperature range -45° C bis +120° C

grease nipple:

DIN 71 412 H1, further grease nipples see on page 050

tolerances:

page 042 - 049

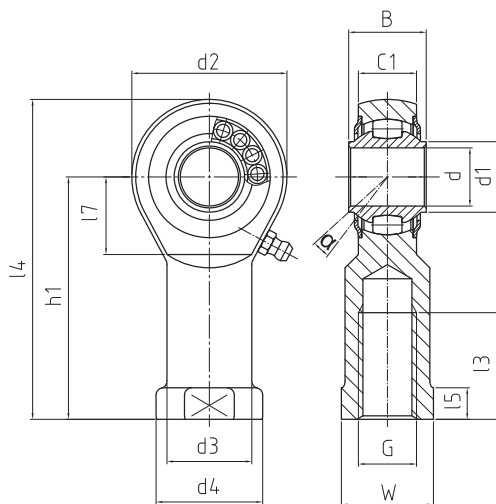
Codice d'ordine			Dimensioni										
order number			measurements (mm)										
Serie	Filettatura destra	Filettatura sinistra											
			d	G	B	C1	h1	d1	d2	d3	d4	l3	l4
type	right hand thread	left hand thread											
BRTF 12 - 30	-501*	-502*	12	M 12	16	12	50	14,5	32	17,5	22	22	66
BRTF 12 - 31	-501*	-502*	12	M 12 x 1,25	16	12	50	14,5	32	17,5	22	22	66
BRTF 16 - 30	-501*	-502*	16	M 16	21	15	64	19	42	22	27	28	85
BRTF 16 - 31	-501*	-502*	16	M 16 x 1,5	21	15	64	19	42	22	27	28	85
BRTF 20 - 30	-501*	-502*	20	M 20 x 1,5	25	18	77	24,5	50	27,5	34	33	102
BRTF 25 - 30	-501*	-502*	25	M 24 x 2	31	22	94	29,5	64	30	35	42	126
BRTF 30 - 30	-501*	-502*	30	M 30 x 2	37	25	110	34,5	70	40	50	51	145
BRTF 35 - 30	-501*	-502*	35	M 36 x 3	48	35	137	44,5	92	48	60	70	183
BRTF 40 - 30	-501*	-502*	40	M 42 x 3	66	49	170	51,5	120	58	70	80	230

* Su richiesta / on request

BRTF - VR

Teste a snodo ad elevato rendimento
Heavy-duty rod end

➤ Premium Line



			Angolo α tilt angle	Massa weight	Vel. limite rotational speed limit	Coefficienti di carico basic load rating		Gioco radiale radial clearance	
l5	l7	W	α (°)	(kg)	"max. (min-1)	din. C (kN)	stat. Co (kN)	CN (μ m)	d
6,5	16	19	7,5	0,11	750	14,9	9,8	10 - 30	12
6,5	16	19	7,5	0,11	750	14,9	9,8	10 - 30	12
8	22	22	7	0,222	650	17,3	11,8	10 - 30	16
8	22	22	7	0,222	650	17,3	11,8	10 - 30	16
10	26	30	7	0,364	550	20,6	14,4	10 - 30	20
10	32	30	5	0,569	400	26,7	20,5	10 - 30	25
15	35	41	7,5	1,05	300	42,2	35,2	10 - 30	30
19	48	50	7	2,3	267	63,2	50,5	10 - 30	35
22	70	60	7	4,7	240	124	99	10 - 30	40

DURBAL® Premium Line

Teste a snodo ad elevato rendimento con cuscinetto orientabile a rulli integrato, filettatura interna, dimensioni in pollici, con gabbia

heavy-duty rod ends with integral self-aligning roller bearing, female thread, dimensions in inches, cage design

➤ Prodotti speciali su richiesta
➤ Custom made products on request

testa a snodo:

acciaio forgiato, pista di rotolamento temprata, lappata, superfici esterne zincate, esenti da cromo esavalente

anello interno:

acciaio per cuscinetti, temprato, lappato

elemento volvente:

acciaio per cuscinetti, temprato, lappato

manutenzione:

manutenzione ridotta, lubrificazione possibile, grasso al sapone di alluminio complesso, approvazione secondo USDA H1, intervallo di temperatura da -45° C a +120° C

ingrassatore:

secondo norma DIN 71 412 H1, altri ingrassatori a pagina 050

tolleranze:

pagine 042 - 049

housing:

forged steel, case hardened bearing race, superfinished, surface galvanized, free of Cr VI

inner ring:

ball bearing steel, hardened, superfinished

rolling element:

roller bearing steel, hardened, superfinished

maintenance:

low maintenance, lubrication possible, aluminium-complex-soap-grease, approval according to USDA H1, temperature range -45° C bis +120° C

grease nipple:

DIN 71 412 H1, further grease nipples see on page 050

tolerances:

page 042 - 049

Codice d'ordine

order number

Serie

type

Filettatura destra

right hand thread

Filettatura sinistra

left hand thread

Dimensioni (pollici) / (1 pollice/inch = 25,4 mm)

measurements (inches)

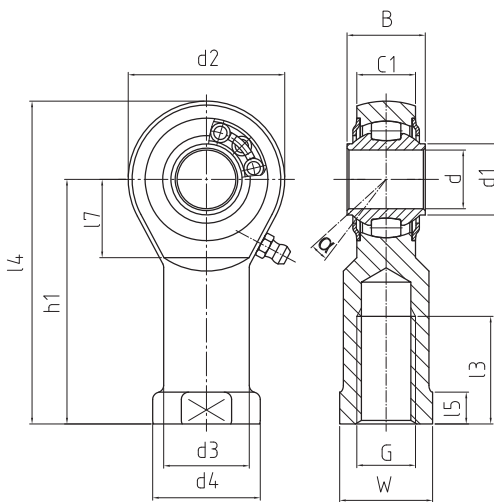
d | G | B | C1 | h1 | d1 | d2 | d3 | d4 | l3

BRTF 1/2 - 00	-501	-502	.500	1/2 - 20 UNF	.624	.472	2.145	.574	1.311	.748	.874	1.102
BRTF 5/8 - 00	-501	-502	.625	5/8 - 18 UNF	.826	.590	2.539	.748	1.653	.866	1.063	1.110
BRTF 3/4 - 00	-501	-502	.750	3/4 - 16 UNF	.984	.708	3.051	.956	1.968	1.082	1.338	1.299
BRTF 1/1 - 00	-501	-502	1.000	1/1 - 12 UNF	1.220	.866	3.720	1.161	2.519	1.171	1.377	1.653
BRTF 1/1 - 01	-501	-502	1.000	1/1 - 14 UNS	1.220	.866	3.720	1.161	2.519	1.171	1.377	1.653

BRTF - POLLICI / INCH

Teste a snodo ad elevato rendimento
Heavy-duty rod end

➤ Premium Line



l4	l5	l7	W	Angolo α	Massa	Vel. limite	Coefficienti di carico		Gioco radiale	
				tilt angle	weight	rotational speed limit	basic load rating		radial clearance	
				α (°)	(kg)	"max. (min-1)	din. C (kN)	stat. Co (kN)	CN (μ m)	d
2.801	.251	.649	.757	7,5	0,127	1.125	10,3	6,6	10 - 30	.500
3.366	.350	.885	.866	7	0,218	975	13,3	8,9	10 - 30	.625
3.926	.409	1.043	1.181	7	0,386	825	16,7	11,5	10 - 30	.750
4.980	.236	1.279	1.181	5	0,568	600	24,9	18,5	10 - 30	1.000
4.980	.236	1.279	1.181	5	0,568	600	24,9	18,5	10 - 30	1.000

DURBAL® Premium Line

Teste a snodo ad elevato rendimento
con cuscinetto orientabile a sfere
integrato, serie K, filettatura esterna,
secondo norma DIN ISO 12240-4

heavy-duty rod ends with integral self-
aligning ball bearing, series K, male
thread, according to ISO 12240-4

↗ Prodotti speciali su richiesta
↗ Custom made products on request

testa a snodo:

acciaio forgiato, pista di rotolamento temprata,
lappata, filettatura rullata, superfici esterne
zincate, esenti da cromo esavalente

anello interno:

acciaio per cuscinetti, temprato, lappato

elemento volvente:

acciaio per cuscinetti, temprato, lappato

manutenzione:

manutenzione ridotta, lubrificazione possibi-
le, grasso al sapone di alluminio complesso,
approvazione secondo USDA H1, intervallo di
temperatura da -45° C a +120° C

ingrassatore:

secondo norma DIN 3405 D1/A (fino alla taglia
10) / DIN 71412 H1 (dalla taglia 12), altri ingras-
satori a pagina 050

tolleranze:

pagine 042 - 049

housing:

forged steel, case hardened bearing race,
superfinished, rolled thread, surface galvanized,
free of Cr VI

inner ring:

ball bearing steel, hardened, superfinished

rolling element:

roller bearing steel, hardened, superfinished

maintenance:

low maintenance, lubrication possible,
aluminium-complex-soap-grease, approval
according to USDA H1, temperature range -45°
C bis +120° C

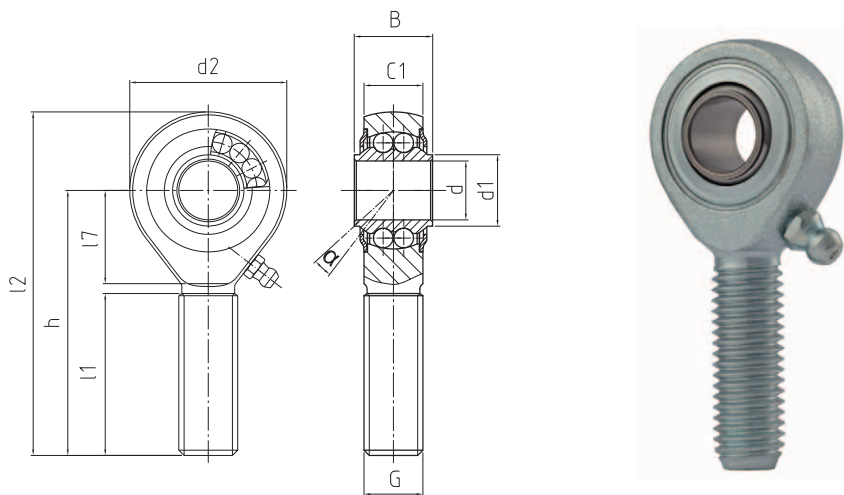
grease nipple:

DIN 3405 D1/A (until size 10) / DIN 71 412 H1
(from size 12), further grease nipples see on
page 050

tolerances:

page 042 - 049

Codice d'ordine			Dimensioni									
order number			measurements (mm)									
Serie	Filettatura destra	Filettatura sinistra										
			d	G	B	C1	h	d1	d2	l1	l2	l7
type	right hand thread	left hand thread										
BRM 06 - 00	-501	-502	6	M 6	9	6,75	36	9	20	22	46	12
BRM 08 - 00	-501	-502	8	M 8	12	9	42	10,5	24	25	54	15
BRM 10 - 00	-501	-502	10	M 10	14	10,5	48	12	28	29	62	15
BRM 12 - 00	-501	-502	12	M 12	16	12	54	14,5	32	33	70	19
BRM 14 - 00	-501	-502	14	M 14	19	13,5	60	17	36	36	78	20
BRM 16 - 00	-501	-502	16	M 16	21	15	66	19	42	40	87	22
BRM 18 - 00	-501	-502	18	M 18 x 1,5	23	16,5	72	21,5	46	44	95	25
BRM 20 - 00	-501	-502	20	M 20 x 1,5	25	18	78	24,5	50	47	103	28
BRM 22 - 00	-501	-502	22	M 22 x 1,5	28	20	84	26	54	51	111	26
BRM 25 - 00	-501	-502	25	M 24 x 2	31	22	94	29,5	64	57	126	30
BRM 30 - 00	-501	-502	30	M 30 x 2	37	25	110	34,5	70	66	145	35



Angolo α tilt angle	Massa weight	Vel. limite rotational speed limit	Fattori assiali axial factor		Coefficienti di carico basic load rating		Gioco radiale radial clearance	
			Y	Y0	din. C (kN)	stat. Co (kN)	CN (μm)	d
8	0,019	1.350	2,09	2,19	2,8	0,7	10 - 30	6
8,5	0,036	1.300	1,8	1,89	4	1	10 - 30	8
8	0,06	1.225	1,9	1,81	4,5	1,5	10 - 30	10
7,5	0,087	1.125	1,74	1,82	5	1,8	10 - 30	12
6	0,135	1.025	2,36	2,48	5,6	2	10 - 30	14
8	0,19	975	2,24	2,35	6,3	2,4	10 - 30	16
8,5	0,27	900	2,21	2,31	7,1	2,9	10 - 30	18
7	0,338	825	2,46	2,58	7,9	3,5	10 - 30	20
8	0,45	725	2,35	2,24	9,3	4	10 - 30	22
5	0,602	600	2,02	2,12	11	5,7	10 - 30	25
7,5	0,922	450	2,24	2,35	14,2	7,5	10 - 30	30

DURBAL® Premium Line

Teste a snodo ad elevato rendimento in acciaio inossidabile, con cuscinetto orientabile a sfere integrato, serie K, filettatura esterna, secondo norma DIN ISO 12240-4

heavy-duty rod ends in stainless steel, with integral self-aligning ball bearing, series K, male thread, according to ISO 12240-4

➤ Prodotti speciali su richiesta

➤ Custom made products on request

testa a snodo:

acciaio inossidabile, forgiato, temprato, pista di rotolamento lappata, filettatura rullata

anello interno:

acciaio inossidabile, temprato, superficie lappata

elemento volvente:

acciaio inossidabile, temprato, superficie lappata

manutenzione:

manutenzione ridotta, lubrificazione possibile, grasso al sapone di alluminio complesso, approvazione secondo USDA H1, intervallo di temperatura da -45° C a +120° C

ingrassatore:

secondo norma DIN 3405 D1/A (fino alla taglia 10) / DIN 71412 H1 (dalla taglia 12), altri ingrassatori a pagina 050

tolleranze:

pagine 042 - 049

housing:

stainless steel, forged, hardened, bearing race superfinished, rolled thread

inner ring:

stainless steel, hardened, surface superfinished

rolling element:

stainless steel, hardened, superfinished

maintenance:

low maintenance, lubrication possible, aluminium-complex-soap-grease, approval according to USDA H1, temperature range -45° C bis +120° C

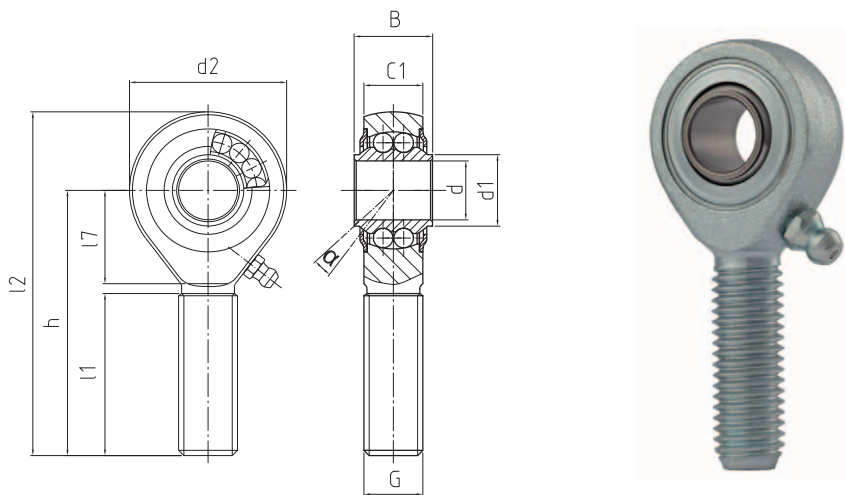
grease nipple:

DIN 3405 D1/A (until size 10) / DIN 71 412 H1 (from size 12), further grease nipples see on page 050

tolerances:

page 042 - 049

Codice d'ordine			Dimensioni									
order number			measurements (mm)									
Serie	Filettatura destra	Filettatura sinistra										
			d	G	B	C1	h	d1	d2	l1	l2	l7
type	right hand thread	left hand thread										
BRM 06 - 60	-501	-502	6	M 6	9	6,75	36	9	20	22	46	12
BRM 08 - 60	-501	-502	8	M 8	12	9	42	10,5	24	25	54	15
BRM 10 - 60	-501	-502	10	M 10	14	10,5	48	12	28	29	62	15
BRM 12 - 60	-501	-502	12	M 12	16	12	54	14,5	32	33	70	19
BRM 16 - 60	-501	-502	16	M 16	21	15	66	19	42	40	87	22
BRM 20 - 60	-501	-502	20	M 20 x 1,5	25	18	78	24,5	50	47	103	28



Angolo α tilt angle	Massa weight	Vel. limite rotational speed limit	Fattori assiali axial factor		Coefficienti di carico basic load rating		Gioco radiale radial clearance	
			Y	Y0	din. C (kN)	stat. Co (kN)	CN (μm)	d
8	0,019	1.350	2,09	2,19	1,9	0,5	10 - 30	6
8,5	0,036	1.300	1,8	1,89	2,8	0,7	10 - 30	8
8	0,06	1.225	1,9	1,81	3,1	1	10 - 30	10
7,5	0,087	1.125	1,74	1,82	3,5	1,3	10 - 30	12
8	0,19	975	2,24	2,35	4,3	1,6	10 - 30	16
7	0,338	825	2,46	2,58	5,4	2,3	10 - 30	20

DURBAL® Premium Line

Teste a snodo ad elevato rendimento,
con cuscinetto orientabile a sfere inte-
grato, filettatura esterna, dimensioni
in pollici

heavy-duty rod ends with integral
self-aligning ball bearing, male thread,
dimensions in inches

➤ Prodotti speciali su richiesta
➤ Custom made products on request

testa a snodo:

acciaio forgiato, pista di rotolamento temprata,
lappata, filettatura rullata, superfici esterne
zincate, esenti da cromo esavalente

anello interno:

acciaio per cuscinetti, temprato, lappato

elemento volvente:

acciaio per cuscinetti, temprato, lappato

manutenzione:

manutenzione ridotta, lubrificazione possibi-
le, grasso al sapone di alluminio complesso,
approvazione secondo USDA H1, intervallo di
temperatura da -45° C a +120° C

ingrassatore:

secondo norma DIN 3405 D1/A (fino alla taglia
3/8) / DIN 71412 H1 (dalla taglia 1/2), altri
ingrassatori a pagina 050

tolleranze:

pagine 042 - 049

housing:

forged steel, case hardened bearing race,
superfinished, rolled thread, surface galvanized,
free of Cr VI

inner ring:

ball bearing steel, hardened, superfinished

rolling element:

roller bearing steel, hardened, superfinished

maintenance:

low maintenance, lubrication possible,
aluminium-complex-soap-grease, approval
according to USDA H1, temperature range -45°
C bis +120° C

grease nipple:

DIN 3405 D1/A (until size 3/8) / DIN 71 412 H1
(from size 1/2), further grease nipples see on
page 050

tolerances:

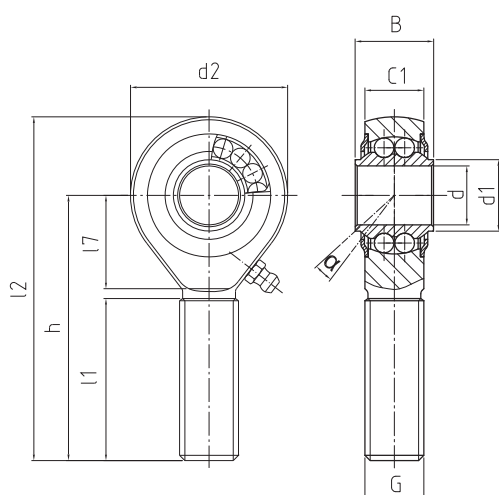
page 042 - 049

Codice d'ordine order number			Dimensioni (pollici) / (1 pollice/inch = 25,4 mm) measurements (inches)									
Serie type	Filettatura destra right hand thread	Filettatura sinistra left hand thread	d	G	B	C1	h	d1	d2	l1	l2	l7
BRM 1/4 - 00	-501	-502	.250	1/4 - 28 UNF	.354	.265	1.437	.356	.787	.866	1.831	.551
BRM 3/8 - 00	-501	-502	.375	3/8 - 24 UNF	.551	.413	1.909	.468	1.102	1.141	2.460	.748
BRM 1/2 - 00	-501	-502	.500	1/2 - 20 UNF	.624	.472	2.460	.574	1.311	1.496	3.116	.846
BRM 5/8 - 00	-501	-502	.625	5/8 - 18 UNF	.826	.590	2.618	.744	1.653	1.574	3.444	.944
BRM 3/4 - 00	-501	-502	.750	3/4 - 16 UNF	.984	.708	3.090	.956	1.968	1.850	4.074	1.102
BRM 1/1 - 00	-501	-502	1.000	1/1 - 12 UNF	1.220	.866	3.720	1.161	2.519	2.244	4.980	1.279
BRM 1/1 - 01	-501	-502	1.000	1/1 - 14 UNS	1.220	.866	3.720	1.161	2.519	2.244	4.980	1.279

BRM - POLLICI / INCH

Teste a snodo ad elevato rendimento
Heavy-duty rod end

➤ Premium Line



Angolo α tilt angle	Massa weight	Vel. limite rotational speed limit	Fattori assiali axial factor		Coefficienti di carico basic load rating		Gioco radiale radial clearance	
			Y	Y0	din. C (kN)	stat. Co (kN)	CN (μ m)	d
8	0,022	1.350	2,09	2,19	2,7	0,7	10 - 30	.250
8	0,06	1.225	1,87	1,83	4,4	1,4	10 - 30	.375
7,5	0,109	1.125	1,74	1,82	4,9	1,9	10 - 30	.500
8	0,2	975	2,24	2,35	6,3	2,4	10 - 30	.625
7	0,341	825	2,32	2,43	7,8	3,4	10 - 30	.750
5	0,59	600	2,02	2,12	11	5,7	10 - 30	1.000
5	0,59	600	2,02	2,12	11	5,7	10 - 30	1.000

DURBAL® Premium Line

Teste a snodo ad elevato rendimento con cuscinetto orientabile a sfere integrato, serie K, filettatura interna, secondo norma DIN ISO 12240-4 e DIN ISO 8139

heavy-duty rod ends with integral self-aligning ball bearing, series K, female thread, according to ISO 12240-4 and DIN ISO 8139

➤ Prodotti speciali su richiesta

➤ Custom made products on request

testa a snodo:

acciaio forgiato, pista di rotolamento temprata, lappata, superfici esterne zincate, esenti da cromo esavalente

anello interno:

acciaio per cuscinetti, temprato, lappato

elemento volante:

acciaio per cuscinetti, temprato, lappato

manutenzione:

manutenzione ridotta, lubrificazione possibile, grasso al sapone di alluminio complesso, approvazione secondo US DA H1, intervallo di temperatura da -45° C a +120° C

ingrassatore:

secondo norma DIN 3405 D1/A (fino alla taglia 10) / DIN 71412 H1 (dalla taglia 12), altri ingrassatori a pagina 050

tolleranze:

pagine 042 - 049

housing:

forged steel, case hardened bearing race, superfinished, surface galvanized, free of Cr VI

inner ring:

ball bearing steel, hardened, superfinished

rolling element:

roller bearing steel, hardened, superfinished

maintenance:

low maintenance, lubrication possible, aluminium-complex-soap-grease, approval according to USDA H1, temperature range -45° C bis +120° C

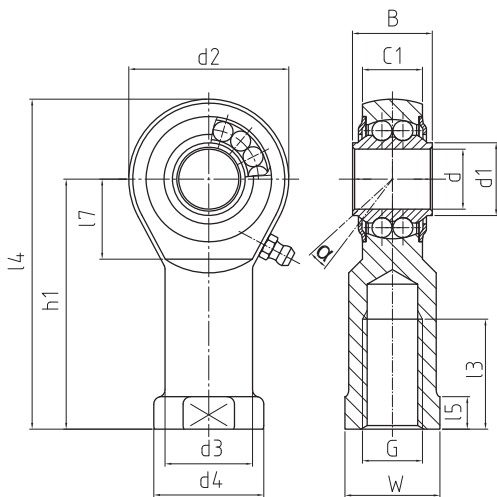
grease nipple:

DIN 3405 D1/A (until size 10) / DIN 71 412 H1 (from size 12), further grease nipples see on page 050

tolerances:

page 042 - 049

Codice d'ordine order number			Dimensioni measurements (mm)											
Serie type	Filettatura destra right hand thread	Filettatura sinistra left hand thread	d	G	B	C1	h1	d1	d2	d3	d4	l3	l4	l5
BRF 06 - 00	-501	-502	6	M 6	9	6,75	30	9	20	10	13	12	40	5
BRF 08 - 00	-501	-502	8	M 8	12	9	36	10,5	24	12,5	16	16	48	5
BRF 10 - 00	-501	-502	10	M 10	14	10,5	43	12	28	15	19	20	57	6,5
BRF 10 - 01	-501	-502	10	M 10 x 1,25	14	10,5	43	12	28	15	19	20	57	6,5
BRF 12 - 00	-501	-502	12	M 12	16	12	50	14,5	32	17,5	22	22	66	6,5
BRF 12 - 01	-501	-502	12	M 12 x 1,25	16	12	50	14,5	32	17,5	22	22	66	6,5
BRF 14 - 00	-501	-502	14	M 14	19	13,5	57	17	36	20	25	25	75	8
BRF 16 - 00	-501	-502	16	M 16	21	15	64	19	42	22	27	28	85	8
BRF 16 - 01	-501	-502	16	M 16 x 1,5	21	15	64	19	42	22	27	28	85	8
BRF 18 - 00	-501	-502	18	M 18 x 1,5	23	16,5	71	21,5	46	25	31	32	94	10
BRF 20 - 00	-501	-502	20	M 20 x 1,5	25	18	77	24,5	50	27,5	34	33	102	10
BRF 22 - 00	-501	-502	22	M 22 x 1,5	28	20	84	26	54	30	38	37	111	12
BRF 25 - 00	-501	-502	25	M 24 x 2	31	22	94	29,5	64	30	35	42	126	10
BRF 30 - 00	-501	-502	30	M 30 x 2	37	25	110	34,5	70	40	50	51	145	15



l4	W	Angolo α	Massa	Vel. limite	Fattori assiali		Coefficienti di carico		Gioco radiale	d
		tilt angle			weight	rotational speed limit	axial factor	basic load rating		
		α (°)	(kg)	"max. (min-1)	Y	Y0	din. C (kN)	stat. Co (kN)	CN (μ m)	
10	11	8	0,024	1.350	2,09	2,19	2,8	0,7	10 - 30	6
12	14	8,5	0,044	1.300	1,8	1,89	4	1	10 - 30	8
15	17	8	0,072	1.225	1,9	1,81	4,5	1,5	10 - 30	10
15	17	8	0,072	1.225	1,9	1,81	4,5	1,5	10 - 30	10
16	19	7,5	0,107	1.125	1,74	1,82	5	1,8	10 - 30	12
16	19	7,5	0,107	1.125	1,74	1,82	5	1,8	10 - 30	12
20	22	6	0,16	1.025	2,36	2,48	5,6	2	10 - 30	14
22	22	8	0,224	975	2,24	2,35	6,3	2,4	10 - 30	16
22	22	8	0,224	975	2,24	2,35	6,3	2,4	10 - 30	16
24	27	8,5	0,293	900	2,21	2,31	7,1	2,9	10 - 30	18
26	30	7	0,367	825	2,46	2,58	7,9	3,5	10 - 30	20
26	32	8	0,48	725	2,35	2,24	9,3	4	10 - 30	22
32	30	5	0,572	600	2,02	2,12	11	5,7	10 - 30	25
35	41	7,5	0,978	450	2,24	2,35	14,2	7,5	10 - 30	30

DURBAL® Premium Line

Teste a snodo ad elevato rendimento in acciaio inossidabile, con cuscinetto orientabile a sfere integrato, serie K, filettatura interna, secondo norma DIN ISO 12240-4

heavy-duty rod ends in stainless steel, with integral self-aligning ball bearing, series K, female thread, according to ISO 12240-4

➤ Prodotti speciali su richiesta

➤ Custom made products on request

testa a snodo:

acciaio inossidabile, forgiato, temprato, pista di rotolamento lappata

anello interno:

acciaio inossidabile, temprato, superficie lappata

elemento volvente:

acciaio inossidabile, temprato, superficie lappata

manutenzione:

manutenzione ridotta, lubrificazione possibile, grasso al sapone di alluminio complesso, approvazione secondo US DA H1, intervallo di temperatura da -45° C a +120° C

ingrassatore:

secondo norma DIN 3405 D1/A (fino alla taglia 10) / DIN 71412 H1 (dalla taglia 12), altri ingrassatori a pagina 050

tolleranze:

pagine 042 - 049

housing:

stainless steel, forged, hardened, bearing race superfinished

inner ring:

stainless steel, hardened, surface superfinished

rolling element:

stainless steel, hardened, surface superfinished

maintenance:

low maintenance, lubrication possible, aluminium-complex-soap-grease, approval according to USDA H1, temperature range -45° C bis +120° C

grease nipple:

DIN 3405 D1/A (until size 10) / DIN 71 412 H1 (from size 12), further grease nipples see on page 050

tolerances:

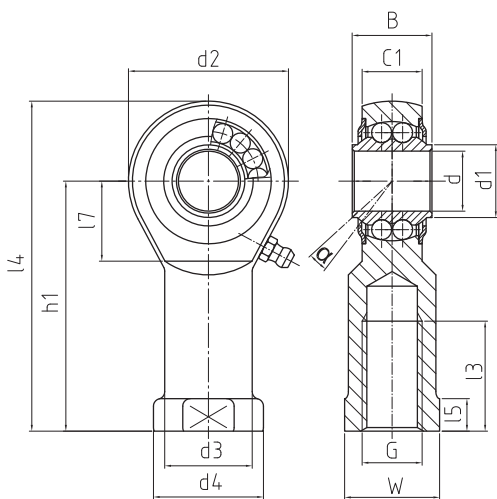
page 042 - 049

Codice d'ordine			Dimensioni													
order number			measurements (mm)													
Serie	Filettatura destra	Filettatura sinistra														
			d	G	B	C1	h1	d1	d2	d3	d4	l3	l4	l5		
type	right hand thread	left hand thread														
BRF 06 - 60	-501	-502	6	M 6	9	6,75	30	9	20	10	13	12	40	5		
BRF 08 - 60	-501	-502	8	M 8	12	9	36	10,5	24	12,5	16	16	48	5		
BRF 10 - 60	-501	-502	10	M 10	14	10,5	43	12	28	15	19	20	57	6,5		
BRF 12 - 60	-501	-502	12	M 12	16	12	50	14,5	32	17,5	22	22	66	6,5		
BRF 16 - 60	-501	-502	16	M 16	21	15	64	19	42	22	27	28	85	8		
BRF 20 - 60	-501	-502	20	M 20 x 1,5	25	18	77	24,5	50	27,5	34	33	102	10		

BRF - NIRO

Teste a snodo ad elevato rendimento
Heavy-duty rod end

➤ Premium Line



		Angolo α tilt angle	Massa weight	Vel. limite rotational speed limit	Fattori assiali axial factor		Coefficienti di carico basic load rating		Gioco radiale radial clearance	
17	W	α (°)	(kg)	$n^{\text{max.}}$ (min ⁻¹)	Y	Y0	din. C (kN)	stat. Co (kN)	CN (μm)	d
10	11	8	0,024	1.350	2,09	2,19	1,9	0,5	10 - 30	6
12	14	8,5	0,044	1.300	1,8	1,89	2,8	0,7	10 - 30	8
15	17	8	0,072	1.225	1,9	1,81	3,1	1	10 - 30	10
16	19	7,5	0,107	1.125	1,74	1,82	3,5	1,3	10 - 30	12
22	22	8	0,224	975	2,24	2,35	4,3	1,6	10 - 30	16
26	30	7	0,367	825	2,46	2,58	5,4	2,3	10 - 30	20

DURBAL® Premium Line

Teste a snodo ad elevato rendimento, con cuscinetto orientabile a sfere integrato, filettatura interna, dimensioni in pollici

heavy-duty rod ends with integral self-aligning ball bearing, female thread, dimensions in inches

➤ Prodotti speciali su richiesta
➤ Custom made products on request

testa a snodo:

acciaio forgiato, pista di rotolamento temprata, lappata, superfici esterne zincate, esenti da cromo esavalente

anello interno:

acciaio per cuscinetti, temprato, lappato

elemento volvente:

acciaio per cuscinetti, temprato, lappato

manutenzione:

manutenzione ridotta, lubrificazione possibile, grasso al sapone di alluminio complesso, approvazione secondo USDA H1, intervallo di temperatura da -45° C a +120° C

ingrassatore:

secondo norma DIN 3405 D1/A (fino alla taglia 10) / DIN 71412 H1 (dalla taglia 12), altri ingrassatori a pagina 050

tolleranze:

pagine 042 - 049

housing:

forged steel, case hardened bearing race, superfinished, surface galvanized, free of Cr VI

inner ring:

ball bearing steel, hardened, superfinished

rolling element:

roller bearing steel, hardened, superfinished

maintenance:

low maintenance, lubrication possible, aluminium-complex-soap-grease, approval according to USDA H1, temperature range -45° C bis +120° C

grease nipple:

DIN 3405 D1/A (until size 10) / DIN 71 412 H1 (from size 12), further grease nipples see on page 050

tolerances:

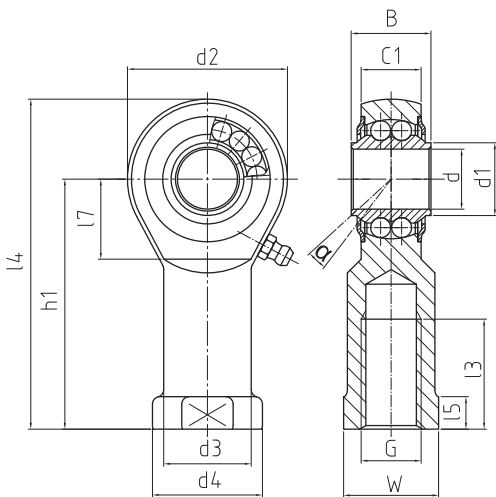
page 042 - 049

Codice d'ordine order number			Dimensioni (pollici) / (1 pollice/inch = 25,4 mm) measurements (inches)									
Serie type	Filettatura destra right hand thread	Filettatura sinistra left hand thread	d	G	B	C1	h1	d1	d2	d3	d4	l3
BRF 1/4 - 00	-501	-502	.250	1/4 - 28 UNF	.354	.265	1.200	.356	.787	.393	.511	.472
BRF 3/8 - 00	-501	-502	.375	3/8 - 24 UNF	.551	.413	1.712	.468	1.102	.590	.748	.787
BRF 1/2 - 00	-501	-502	.500	1/2 - 20 UNF	.624	.472	2.145	.574	1.311	.748	.874	1.102
BRF 5/8 - 00	-501	-502	.625	5/8 - 18 UNF	.826	.590	2.539	.744	1.653	.866	1.062	1.102
BRF 3/4 - 00	-501	-502	.750	3/4 - 16 UNF	.984	.688	3.051	.956	1.750	1.000	1.125	1.299
BRF 1/1 - 00	-501	-502	1.000	1/1 - 12 UNF	1.220	.866	3.720	1.161	2.519	1.171	1.377	1.653
BRF 1/1 - 01	-501	-502	1.000	1/1 - 14 UNS	1.220	.866	3.720	1.161	2.519	1.171	1.377	1.653

BRF - POLLICI / INCH

Teste a snodo ad elevato rendimento
Heavy-duty rod end

➤ Premium Line



l4	l5	l7	W	Angolo α	Massa	Vel. limite	Fattori assiali		Coefficienti di carico		Gioco radiale
				tilt angle	weight	rotational speed limit	axial factor		basic load rating		radial clearance
				α (°)	(kg)	"max. (min-1)	Y	Y0	din. C (kN)	stat. Co (kN)	CN (μ m)
1.593	.240	.452	.433	8	0,027	1.350	2,09	2,19	2,7	0,7	10 - 30
2.263	.299	.590	.669	8	0,072	1.225	1,87	1,83	4,4	1,4	10 - 30
2.801	.279	.649	.757	7,5	0,127	1.125	1,74	1,82	4,9	1,9	10 - 30
3.366	.322	.885	.866	8	0,22	975	2,24	2,35	6,3	2,4	10 - 30
3.926	.409	1.043	1.007	7	0,39	825	2,32	2,43	7,8	3,4	10 - 30
4.980	.236	1.279	1.181	5	0,57	600	2,02	2,12	11	5,7	10 - 30
4.980	.236	1.279	1.181	5	0,57	600	2,02	2,12	11	5,7	10 - 30

DURBAL® Premium Line

Teste a snodo ad elevato rendimento,
con cuscinetto orientabile a sfere inte-
grato, filettatura esterna

heavy-duty rod ends with integral self-
aligning ball bearing, male thread

➤ Prodotti speciali su richiesta

➤ Custom made products on request

testa a snodo:

acciaio forgiato, pista di rotolamento temprata,
lappata, filettatura rullata, superfici esterne
zincate, esenti da cromo esavalente

anello interno:

acciaio per cuscinetti, temprato, lappato

elemento volvente:

acciaio per cuscinetti, temprato, lappato

manutenzione:

manutenzione ridotta, lubrificazione possibi-
le, grasso al sapone di alluminio complesso,
approvazione secondo USDA H1, intervallo di
temperatura da -45° C a +120° C

ingrassatore:

secondo norma DIN 3405 D1/A, altri ingrassato-
ri a pagina 050

tolleranze:

pagine 042 - 049

housing:

forged steel, case hardened bearing race,
superfinished, rolled thread, surface galvanized,
free of Cr VI

inner ring:

ball bearing steel, hardened, superfinished

rolling element:

roller bearing steel, hardened, superfinished

maintenance:

low maintenance, lubrication possible,
aluminium-complex-soap-grease, approval
according to USDA H1, temperature range -45°
C bis +120° C

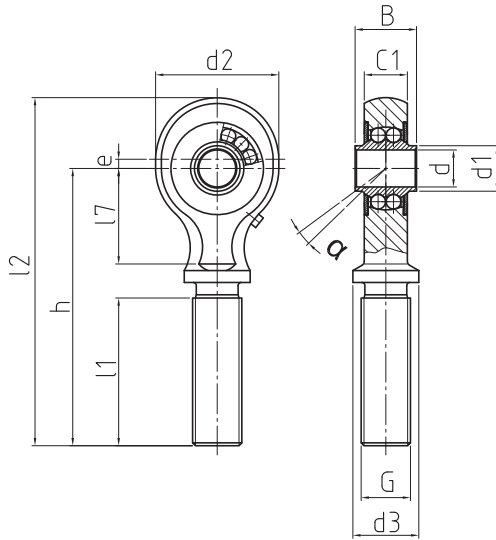
grease nipple:

DIN 3405 D1/A, further grease nipples see on
page 050

tolerances:

page 042 - 049

Codice d'ordine			Dimensioni												
order number			measurements (mm)												
Serie	Filettatura destra	Filettatura sinistra													
			d	G	B	C1	h	d1	d2	d3	l1	l2	l7	e	
type	right hand thread	left hand thread													
PM 05 - 00	-501	-502	5	M 8 x 1	12	8	57	7,5	19	12	39,5	66,5	13	1,5	
PM 05 - 01	-501	-502	5	M 8 x 1	12	8	33,5	7,5	19	12	16	43	13	1,5	
PM 06 - 00	-501	-502	6	M 10 x 1	14	10	64	8,5	24	14	42,5	76	17	1,5	
PM 06 - 01	-501	-502	6	M 10 x 1	14	10	40,5	8,5	24	14	19	52,5	17	1,5	
PM 08 - 00	-501	-502	8	M 12 x 1,5	15	10	72	11	30	17	46,5	87	20	2	
PM 08 - 01	-501	-502	8	M 12 x 1,5	15	10	48,5	11	30	17	23	63,5	20	2	
PM 10 - 00	-501	-502	10	M 14 x 1,5	20	14	82	13,5	36	19	49,5	100	28	2,5	
PM 10 - 01	-501	-502	10	M 14 x 1,5	20	14	58,5	13,5	36	19	26	76,5	28	2,5	
PM 12 - 00	-501	-502	12	M 16 x 1,5	20	14	90	15	40	21	53,5	110	31	3	
PM 12 - 01	-501	-502	12	M 16 x 1,5	20	14	65,5	15	40	21	29	85,5	31	3	
PM 15 - 00	-501	-502	15	M 20 x 1,5	20	14	100	18,5	42	26	62,5	121	30	3	
PM 15 - 01	-501	-502	15	M 20 x 1,5	20	14	73,5	18,5	42	26	36	94,5	30	3	
PM 17 - 00	-501	-502	17	M 20 x 1,5	22	16	105	21	48	26	62,5	129	36	3,5	
PM 17 - 01	-501	-502	17	M 20 x 1,5	22	16	78,5	21	48	26	36	102,5	36	3,5	
PM 20 - 00	-501	-502	20	M 24 x 1,5	24	18	117	24	56	30	68,5	145	41	3,5	
PM 20 - 01	-501	-502	20	M 24 x 1,5	24	18	89,5	24	56	30	41	117,5	41	3,5	



Angolo α tilt angle	Massa weight	Vel. limite rotational speed limit	Fattori assiali axial factor		Coefficienti di carico basic load rating		Gioco radiale radial clearance	
			Y	Y0	din. C (kN)	stat. Co (kN)	CN (μm)	d
7	0,037	1.350	1,51	1,58	1,6	0,5	10 - 30	5
7	0,033	1.350	1,51	1,58	1,6	0,5	10 - 30	5
10,5	0,062	1.300	1,28	1,34	2,5	0,8	10 - 30	6
10,5	0,057	1.300	1,28	1,34	2,5	0,8	10 - 30	6
8,5	0,097	1.225	1,9	1,81	2,6	1	10 - 30	8
8,5	0,088	1.225	1,9	1,81	2,6	1	10 - 30	8
9,5	0,168	1.100	1,69	1,77	5,1	1,9	10 - 30	10
9,5	0,154	1.100	1,69	1,77	5,1	1,9	10 - 30	10
7,5	0,226	1.050	1,81	1,9	5,4	2,1	10 - 30	12
7,5	0,204	1.050	1,81	1,9	5,4	2,1	10 - 30	12
6,5	0,31	975	2,07	2,17	5,5	2,4	10 - 30	15
6,5	0,273	975	2,07	2,17	5,5	2,4	10 - 30	15
7	0,401	875	2,35	2,46	5,6	2,7	10 - 30	17
7	0,354	875	2,35	2,46	5,6	2,7	10 - 30	17
5,5	0,587	775	2,76	2,9	6,2	3,1	10 - 30	20
5,5	0,519	775	2,76	2,9	6,2	3,1	10 - 30	20

DURBAL® Premium Line

Teste a snodo ad elevato rendimento,
con cuscinetto orientabile a sfere inte-
grato, filettatura interna

heavy-duty rod ends with integral self-
aligning ball bearing, female thread

➤ Prodotti speciali su richiesta

➤ Custom made products on request

testa a snodo:

acciaio forgiato, pista di rotolamento temprata,
lappata, superfici esterne zincate, esenti da
cromo esavalente

anello interno:

acciaio per cuscinetti, temprato, lappato

elemento volvente:

acciaio per cuscinetti, temprato, lappato

manutenzione:

manutenzione ridotta, lubrificazione possibi-
le, grasso al sapone di alluminio complesso,
approvazione secondo USDA H1, intervallo di
temperatura da -45° C a +120° C

ingrassatore:

secondo norma DIN 3405 D1/A, altri ingrassato-
ri a pagina 050

tolleranze:

pagine 042 - 049

housing:

forged steel, case hardened bearing race, su-
perfinished, surface galvanized, free of Cr VI

inner ring:

ball bearing steel, hardened, superfinished

rolling element:

roller bearing steel, hardened, superfinished

maintenance:

low maintenance, lubrication possible,
aluminium-complex-soap-grease, approval
according to USDA H1, temperature range -45°
C bis +120° C

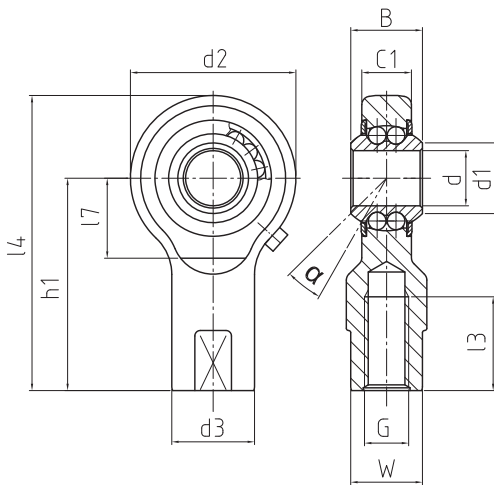
grease nipple:

DIN 3405 D1/A, further grease nipples see on
page 050

tolerances:

page 042 - 049

Codice d'ordine			Dimensioni												
order number			measurements (mm)												
Serie	Filettatura destra	Filettatura sinistra													
			d	G	B	C1	h1	d1	d2	d3	l3	l4	l7	W	
type	right hand thread	left hand thread													
PF 10 - 00	-501	-502	10	M 8	13	9	38	13	30	15	17	53	14,5	13	
PF 15 - 00	-501	-502	15	M 12	16,5	12	51	17,5	40	19	24	71	20	17	
PF 20 - 00	-501	-502	20	M 16	20,5	15	65	24	48	22	32	89	22	19	



Angolo α tilt angle	Massa weight	Vel. limite rotational speed limit	Fattori assiali axial factor		Coefficienti di carico basic load rating		Gioco radiale radial clearance	
			Y	Y0	din. C (kN)	stat. Co (kN)	CN (μm)	d
7	0,063	1.225	1,9	1,81	2,6	1	10 - 30	10
7	0,14	1.025	2,3	2,41	5	1,9	10 - 30	15
6,5	0,223	850	2,34	2,45	6,1	3	10 - 30	20

DURBAL® Premium Line

Snodi sferici ad elevato rendimento con cuscinetto orientabile a rulli integrato, con gabbia

heavy-duty spherical-plain bearings with integral self-aligning roller bearing, cage design

➤ Prodotti speciali su richiesta

➤ Custom made products on request

anello esterno:

acciaio per cuscinetti, temprato, pista di rotolamento lappata

anello interno:

acciaio per cuscinetti, temprato, lappato

elemento volante:

acciaio per cuscinetti, temprato, lappato

manutenzione:

manutenzione ridotta, grasso al sapone di alluminio complesso, approvazione secondo USDA H1, intervallo di temperatura da -45° C a +120° C

tolleranze:

pagine 042 - 049

outer ring:

ball bearing steel, hardened, runway superfinished

inner ring:

ball bearing steel, hardened, superfinished

rolling element:

roller bearing steel, hardened, superfinished

maintenance:

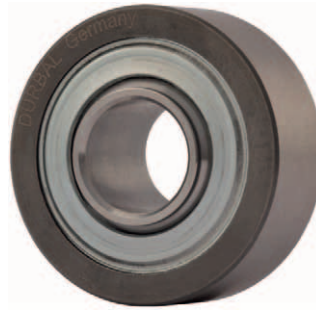
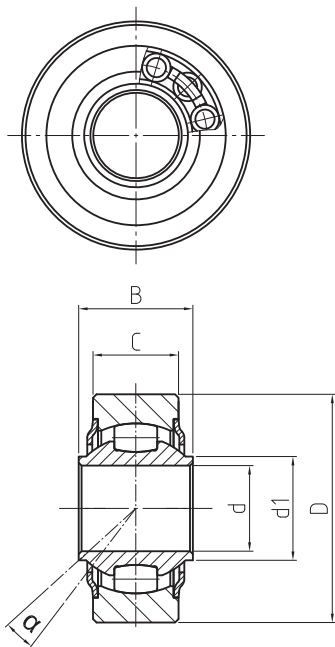
low maintenance, aluminium-complex-soap-grease, approval according to USDA H1, temperature range -45° C bis +120° C

tolerances:

page 042 - 049

Codice d'ordine order number	Dimensioni measurements (mm)				
Serie type	d	D	B	C	d1
WLT 12 - 00 - 500*	12	32	16	12	14,5
WLT 16 - 00 - 500*	16	42	21	15	19
WLT 20 - 00 - 500*	20	50	25	18	24,5
WLT 25 - 00 - 500*	25	64	31	22	29,5
WLT 30 - 00 - 500*	30	70	37	25	34,5
WLT 35 - 00 - 500*	35	92	48	35	44,5
WLT 40 - 00 - 500*	40	120	66	49	51,5

* Su richiesta / on request



WLT

WLT

Snodi sferici ad elevato rendimento
Heavy-duty spherical-plain bearing

➤ Premium Line



Angolo α tilt angle	Massa weight	Vel. limite rotational speed limit	Coefficienti di carico basic load rating		Gioco radiale radial clearance	
			din. C (kN)	stat. Co (kN)	CN (μm)	d
α (°)	(kg)	$n^{\text{max.}}$ (min ⁻¹)				
7,5	0,06	1.125	10,3	6,6	10 - 30	12
8	0,13	975	13,3	8,9	10 - 30	16
7	0,21	825	17	11,7	10 - 30	20
5	0,34	600	24,9	18,5	10 - 30	25
7,5	0,6	450	32,5	24,9	10 - 30	30
7	1,35	400	50,1	37	10 - 30	35
7	3,05	360	104,9	79,2	10 - 30	40

DURBAL® Premium Line

Snodi sferici ad elevato rendimento con cuscinetto orientabile a rulli integrato, a pieno riempimento

heavy-duty spherical-plain bearings with integral self-aligning roller bearing, full complement design

➤ Prodotti speciali su richiesta

➤ Custom made products on request

anello esterno:

acciaio per cuscinetti, temprato, pista di rotolamento lappata

anello interno:

acciaio per cuscinetti, temprato, lappato

elemento volante:

acciaio per cuscinetti, temprato, lappato

manutenzione:

manutenzione ridotta, grasso al sapone di alluminio complesso, approvazione secondo USDA H1, intervallo di temperatura da -45° C a +120° C

tolleranze:

pagine 042 - 049

outer ring:

ball bearing steel, hardened, runway superfinished

inner ring:

ball bearing steel, hardened, superfinished

rolling element:

roller bearing steel, hardened, superfinished

maintenance:

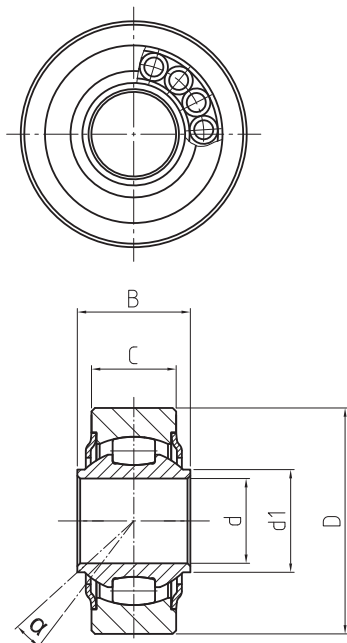
low maintenance, aluminium-complex-soap-grease, approval according to USDA H1, temperature range -45° C bis +120° C

tolerances:

page 042 - 049

Codice d'ordine order number	Dimensioni measurements (mm)				
	d	D	B	C	d1
WLT 12 - 30 - 500*	12	32	16	12	14,5
WLT 16 - 30 - 500*	16	42	21	15	19
WLT 20 - 30 - 500*	20	50	25	18	24,5
WLT 25 - 30 - 500*	25	64	31	22	29,5
WLT 30 - 30 - 500*	30	70	37	25	34,5
WLT 35 - 30 - 500*	35	92	48	35	44,5
WLT 40 - 30 - 500*	40	120	66	49	51,5

* Su richiesta / on request



WLT^{VR}

WLT - VR

Snodi sferici ad elevato rendimento
Heavy-duty spherical-plain bearing

➤ Premium Line



Angolo α tilt angle	Massa weight	Vel. limite rotational speed limit	Coefficienti di carico basic load rating		Gioco radiale radial clearance	
			din. C (kN)	stat. Co (kN)	CN (μm)	d
α (°)	(kg)	n ^{max.} (min ⁻¹)				
7,5	0,08	750	14,9	9,8	10 - 30	12
8	0,15	650	17,3	11,8	10 - 30	16
7	0,24	550	20,6	14,4	10 - 30	20
5	0,38	400	26,7	20,5	10 - 30	25
7,5	0,65	300	42,2	35,2	10 - 30	30
7	1,4	267	63,2	50,5	10 - 30	35
7	3,11	240	124	99	10 - 30	40

DURBAL® Premium Line

Snodi sferici ad elevato rendimento con cuscinetto orientabile a sfere integrato

heavy-duty spherical-plain bearings with integral self-aligning ball bearing

➤ Prodotti speciali su richiesta

➤ Custom made products on request

anello esterno:

acciaio per cuscinetti, temprato, pista di rotolamento lappata

anello interno:

acciaio per cuscinetti, temprato, lappato

elemento volvente:

acciaio per cuscinetti, temprato, lappato

manutenzione:

manutenzione ridotta, grasso al sapone di alluminio complesso, approvazione secondo USDA H1, intervallo di temperatura da -45° C a +120° C

tolleranze:

pagine 042 - 049

outer ring:

ball bearing steel, hardened, runway superfinished

inner ring:

ball bearing steel, hardened, superfinished

rolling element:

roller bearing steel, hardened, superfinished

maintenance:

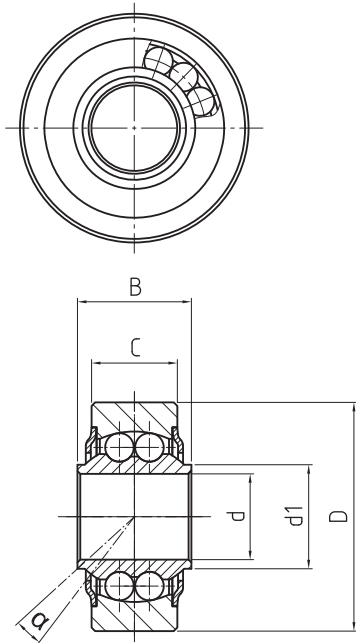
low maintenance, aluminium-complex-soap-grease, approval according to USDA H1, temperature range -45° C bis +120° C

tolerances:

page 042 - 049

Codice d'ordine order number	Dimensioni measurements (mm)				
	d	D	B	C	d1
Serie type					
WLK 06 - 00 - 500*	6	20	9	6,75	9
WLK 08 - 00 - 500*	8	24	12	9	10,5
WLK 10 - 00 - 500*	10	28	14	10,5	12
WLK 12 - 00 - 500*	12	32	16	12	14,5
WLK 14 - 00 - 500*	14	36	19	13,5	17
WLK 16 - 00 - 500*	16	42	21	15	19
WLK 18 - 00 - 500*	18	46	23	16,5	21,5
WLK 20 - 00 - 500*	20	50	25	18	24,5
WLK 22 - 00 - 500*	22	54	28	20	26
WLK 25 - 00 - 500*	25	64	31	22	29,5
WLK 30 - 00 - 500*	30	70	37	25	34,5

* Su richiesta / on request



Angolo α tilt angle	Massa weight	Vel. limite rotational speed limit	Fattori assiali axial factor		Coefficienti di carico basic load rating		Gioco radiale radial clearance	
			Y	Y0	din. C (kN)	stat. Co (kN)	CN (μm)	d
8	0,02	1.350	2,09	2,19	2,8	0,7	10 - 30	6
8,5	0,03	1.300	1,8	1,89	4	1	10 - 30	8
8	0,05	1.225	1,9	1,81	4,5	1,5	10 - 30	10
7,5	0,07	1.125	1,74	1,82	5	1,8	10 - 30	12
6	0,11	1.025	2,36	2,48	5,6	2	10 - 30	14
8	0,15	975	2,24	2,35	6,3	2,4	10 - 30	16
8,5	0,2	900	2,21	2,31	7,1	2,9	10 - 30	18
7	0,25	825	2,46	2,58	7,9	3,5	10 - 30	20
8	0,34	725	2,35	2,24	9,3	4	10 - 30	22
5	0,45	600	2,02	2,12	11	5,7	10 - 30	25
7,5	0,69	450	2,24	2,35	14,2	7,5	10 - 30	30

DURBAL® Premium Line

Soluzioni speciali con bracci di collegamento ad elevato rendimento

customer individualised solutions with heavy-duty system linkages

➤ Prodotti speciali su richiesta

➤ Custom made products on request

combinati con:

teste a snodo e snodi sferici delle linee Premium, Classic e Basic, forcelle e articolazioni angolari

materiale dei bracci di collegamento:

acciaio, acciaio anodizzato, alluminio (altri materiali disponibili su richiesta)

protezione superficiale:

superfici esterne zincate, esenti da cromo esavalente, verniciate, rivestite, cromate o anodizzate (ulteriori trattamenti disponibili su richiesta)

tolleranze:

pagine 042 - 049

combined with:

rod ends and spherical-plain bearings of our Premium-, Classic- and Basic-Line, clevises, angle joints

material of system linkage either in:

steel, stainless steel, aluminium (further on request)

surface protection either:

surface galvanized, free of Cr VI, painted, coated, chrome plated or anodized (further on request)

tolerances:

page 042 - 049



Bracci di collegamento

Heavy-duty system linkages

Esempi

Sample applications

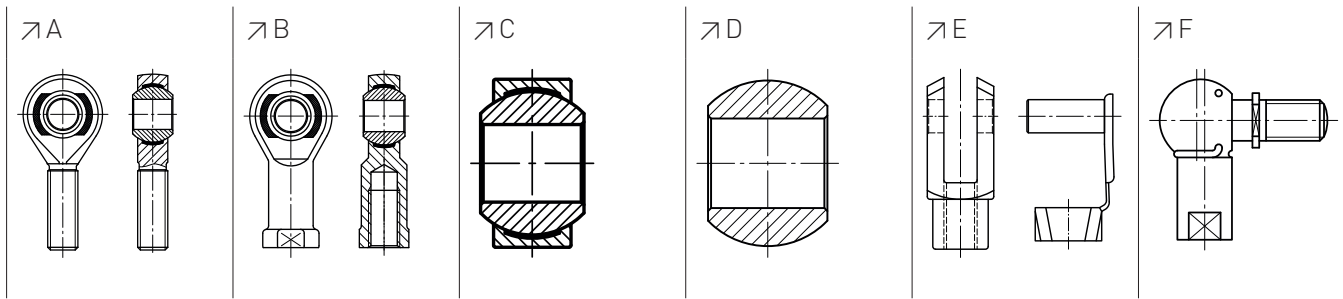
SISTEMI

SISTEMI - SYSTEMS

Bracci di collegamento
Heavy-duty system linkages

➤ Premium Line





testa a snodo tipo A / B

rod end type A / B

snodo sferico tipo C / D

spherical-plain bearing type C / D

forcella tipo E

clevis type E

articolazione angolare tipo F

angle joint type F

elemento volvente

bearing type

cuscinetto radente

spherical-plain bearing

esente da manutenzione

maintenance free

manutenzione richiesta

maintenance required

con perno filettato

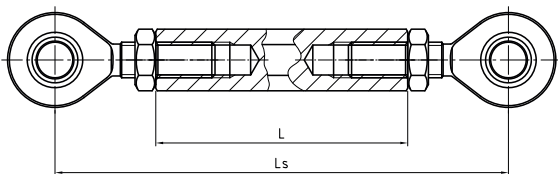
with threaded bolt

Materiale Standard

Acciaio inossidabile
stainless steel

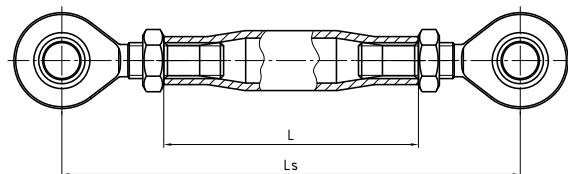
Sistema 01

Con barra esagonale with hexagon pipe



Sistema 02

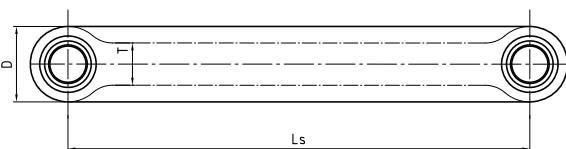
con barra sagomata with reduced pipe



Sistema 03

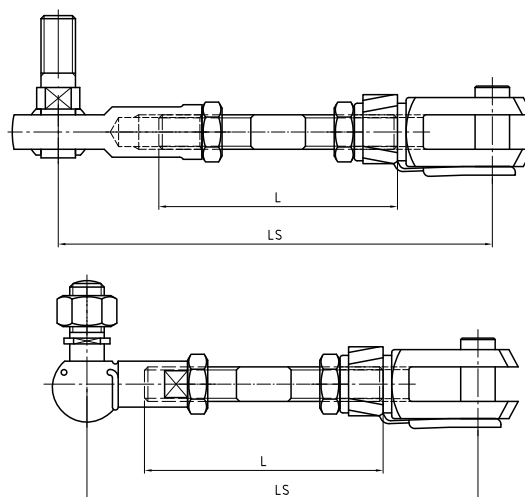
con cuscinetto radente pressato o anello interno integrato

with pressed spherical-plain bearing or with integrated joint ball



Sistema 04

barra con filettatura esterna pipe with male thread



Prodotto product					
A	B	C	D	E	F

Sistema			
1	2	3	4

Dimensioni measurements			
LS	L	D	T
mm	mm	mm	mm

Bracci di collegamento

Heavy-duty system linkages

Esempi

Sample applications

 **SISTEMI**

SISTEMI - SYSTEMS

Bracci di collegamento
Heavy-duty system linkages

 Premium Line







Definire il sistema tramite la pagina precedente. Il sistema di collegamento può avere filettatura destra/sinistra. Tipologie ulteriori sono disponibili su richiesta.