

Ruote e ruote con supporto istituzionale



Strumento di selezione

Ruote e ruote con supporto istituzionale

1



Serie	TPA	VPA	POES
Rivestimento / anello	Elastomero di gomma termoplastico (TPE)	Gomma	Gomma elastica "Blickle SoftMotion"
Durezza del rivestimento / anello	85 Shore A	80 Shore A	55 Shore A
Antitraccia	✓	✓	✓
Conduktività elettrica	opzionale	opzionale	–
Corpo ruota / centro ruota	polipropilene	poliammide	poliammide
Ø ruota	50–125 mm	50–150 mm	100–125 mm
Portata massima	125 kg	130 kg	150 kg
Forza di spinta	■ ■ ■ ■ ■ □	■ ■ ■ □ □ □	■ ■ ■ ■ ■ □
Facilità di manovra e protezione del pavimento	■ ■ ■ □ □ □	■ ■ ■ ■ ■ □	■ ■ ■ ■ ■ ■
Non macchia al contatto	il rivestimento contiene olio; alternativa: VPA, POES, PATH	✓	✓
Per descrizione della ruota vedere	pagina 122	pagina 127	pagina 133
Per informazioni sulle ruote con supporto fisso e girevole vedere	pagina 123–126	pagina 128–132	pagina 134–135

■ ■ ■ ■ ■ eccellente

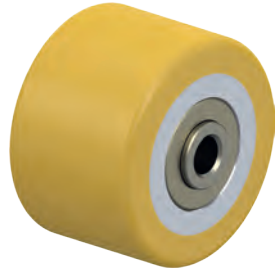
■ ■ ■ ■ □ molto buono

■ ■ ■ □ □ buono

■ ■ □ □ □ discreto

■ □ □ □ □ sufficiente

✓ sì – no



PATH	VSTH	POA
Poliuretano termoplastico (TPU)	Elastomero di poliuretano Blickle Extrathane®	Poliammide
94 Shore A	92 Shore A	70 Shore D
✓	✓	✓
opzionale	–	–
poliammide	acciaio	poliammide
50–125 mm	35–50 mm	35–150 mm
250 kg	150 kg	280 kg
■ ■ ■ ■ ■ □	■ ■ ■ ■ ■ □	■ ■ ■ ■ ■ ■
■ ■ ■ ■ □ □	■ ■ ■ ■ □ □	■ ■ □ □ □ □
✓	✓	✓
pagina 136	pagina 286	pagina 143
pagina 137–140	pagina 141–142	pagina 144–147

Serie TPA

Ruote con rivestimento in gomma termoplastica, corpo ruota in polipropilene



50–125 kg

Durezza del riv. / anello

85 Shore A

Protezione del pavimento / rumore di scorrimento

buono

Forza di spinta

molto buono

Resistenza all'usura

accettabile

Rivestimento:

- elastomero di gomma termoplastico (TPE) di prima qualità, durezza 85 Shore A
- forza di spinta e resistenza alla rotazione basse
- colore grigio, antitraccia
- fusione ad accoppiamento chimico con il corpo ruota

Corpo ruota:

- polipropilene di prima qualità, resistente alla rottura
- colore grigio argento (versione "-ELS" colore nero)

Altre caratteristiche:

- KF versione: con parafile in materiale sintetico, grande
- resistenza chimica molto elevata a molti agenti aggressivi
- resistenza termica: da -20 °C a +60 °C, portata ridotta oltre +30 °C
- il rivestimento contiene olio, può macchiare le superfici delicate. alternative: serie VPA, POES, PATH

Ulteriori dettagli:

- serie di ruote: pagina 60
- rivestimento: pagina 52
- tipi di scorrimento: pagina 84–85
- resistenza ai prodotti chimici: pagina 51

Ruote	Ø ruota	Largh. ruota	Portata [kg]	Tipo di scorrimento	Ø foro mozzo	Lunghezza mozzo
	(D) [mm]	(T2) [mm]			(d) [mm]	(T1) [mm]
TPA 50/8G	50	19	50	foro passante liscio	8	22
TPA 50/6KF	50	19	50	cuscinetto a sfere (C)	6	23
TPA 75/8G	75	25	75	foro passante liscio	8	29,5
TPA 75/6KF	75	25	75	cuscinetto a sfere (C)	6	31
TPA 80/12G	80	32	100	foro passante liscio	12	35
TPA 80/8KF	80	32	100	cuscinetto a sfere (C)	8	36
TPA 100/8G	100	25	90	foro passante liscio	8	29,5
TPA 101/12G	100	32	110	foro passante liscio	12	35
TPA 101/8KF	100	32	110	cuscinetto a sfere (C)	8	36
TPA 126/12G	125	32	125	foro passante liscio	12	35
TPA 126/8KF	125	32	125	cuscinetto a sfere (C)	8	36

Per altre dimensioni, vedere pagina 186

Varianti / accessori



versione con foro passante

versione elettro-conduttiva, grigio, antitraccia

parafile grande con guarnizioni del cuscinetto a sfere supplementari

Descrizione tecnica a pagina

50

85

Complemento cod. prodotto

-ELS

-KFD

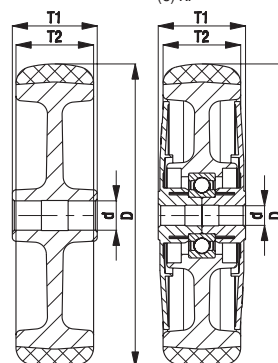
Disponibile per

tutti*

tutte le versioni con cuscinetto a sfere

foro passante

versione con cuscinetto a sfere (C) KF

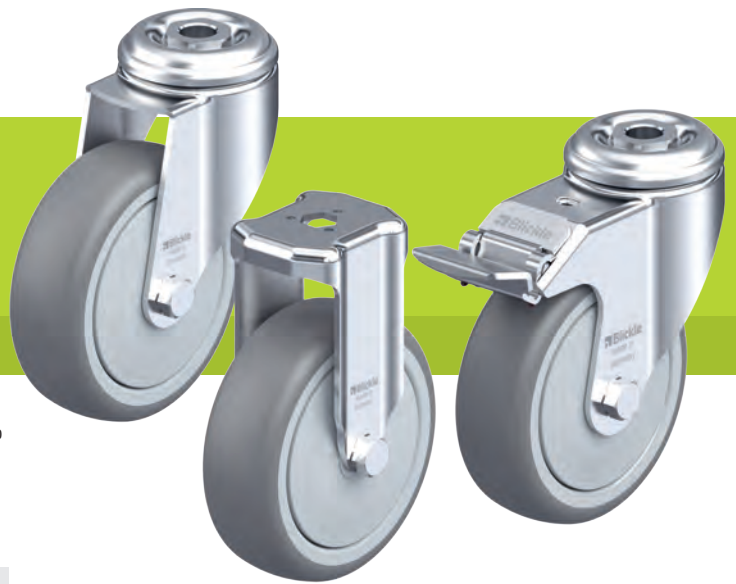


* Portata ruota della versione elettro-conduttiva ridotta del 35 %



Serie LRA-TPA, BRA-TPA, LKRA-TPA, BKRA-TPA

Ruote con supporto istituzionale, foro centrale, ruota con rivestimento in gomma termoplastica



50–120 kg

Supporto: serie LRA/BRA, LKRA/BKRA

- lamiera d'acciaio, zincatura galvanica, passivato blu, senza Cr6

Supporto girevole:

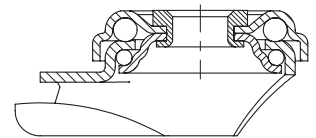
- doppio cuscinetto a sfere nel gruppo rotante
- robusto perno centrale
- gioco minimo del gruppo rotante, alta scorrevolezza e lunga durata grazie alla speciale rivettatura dinamica Blickle
- leva del freno "stop-fix" in materiale sintetico per serie LRA, leva del freno in acciaio per serie LKRA

Ruota: serie TPA

- rivestimento: elastomero di gomma termoplastica (TPE) di prima qualità, durezza 85 Shore A, colore grigio, antitraccia, contenente olio
- corpo ruota: polipropilene di prima qualità, resistente alla rottura, colore grigio argento (versione "-ELS" colore nero)

Ulteriori dettagli:

- serie di supporti: pagina 86
- bloccaggi: pagina 112–113
- serie di ruote: pagina 122
- tipi di scorrimento: pagina 84–85



Ruote con supporto girevole	Ruote con supporto fisso	Ruote con supporto girevole con "stop-fix"	Ø ruota [mm]	Larg. ruota [mm]	Portata [kg]	Tipo di scorrimento	Altezza totale [mm]	Ø piastra [mm]	Ø foro centrale mm	Disassam. supp. gir. [mm]
LRA-TPA 50G	BRA-TPA 50G	LRA-TPA 50G-FI *	50	19	50	foro passante liscio	69	43	11	23
LRA-TPA 50KF	BRA-TPA 50KF	LRA-TPA 50KF-FI *	50	19	50	cuscinetto a sfere (C)	69	43	11	23
LRA-TPA 75G	BRA-TPA 75G	LRA-TPA 75G-FI *	75	25	75	foro passante liscio	98	43	11	29
LRA-TPA 75KF	BRA-TPA 75KF	LRA-TPA 75KF-FI *	75	25	75	cuscinetto a sfere (C)	98	43	11	29
LKRA-TPA 80G	BKRA-TPA 80G	LKRA-TPA 80G-FI	80	32	100	foro passante liscio	108	57	13	40
LKRA-TPA 80G-11		LKRA-TPA 80G-11-FI	80	32	100	foro passante liscio	108	57	11	40
LKRA-TPA 80KF	BKRA-TPA 80KF	LKRA-TPA 80KF-FI	80	32	100	cuscinetto a sfere (C)	108	57	13	40
LKRA-TPA 80KF-11		LKRA-TPA 80KF-11-FI	80	32	100	cuscinetto a sfere (C)	108	57	11	40
LRA-TPA 100G		LRA-TPA 100G-FI *	100	25	70	foro passante liscio	121	43	11	33
LKRA-TPA 101G	BKRA-TPA 101G	LKRA-TPA 101G-FI	100	32	110	foro passante liscio	133	57	13	40
LKRA-TPA 101G-11		LKRA-TPA 101G-11-FI	100	32	110	foro passante liscio	133	57	11	40
LKRA-TPA 101KF	BKRA-TPA 101KF	LKRA-TPA 101KF-FI	100	32	110	cuscinetto a sfere (C)	133	57	13	40
LKRA-TPA 101KF-11		LKRA-TPA 101KF-11-FI	100	32	110	cuscinetto a sfere (C)	133	57	11	40
LKRA-TPA 126G	BKRA-TPA 126G	LKRA-TPA 126G-FI	125	32	120	foro passante liscio	158	57	13	40
LKRA-TPA 126G-11		LKRA-TPA 126G-11-FI	125	32	120	foro passante liscio	158	57	11	40
LKRA-TPA 126KF	BKRA-TPA 126KF	LKRA-TPA 126KF-FI	125	32	120	cuscinetto a sfere (C)	158	57	13	40
LKRA-TPA 126KF-11		LKRA-TPA 126KF-11-FI	125	32	120	cuscinetto a sfere (C)	158	57	11	40

* Leva del freno in materiale sintetico, vedere figura sotto

Per versioni in acciaio inox, vedere pagina 390

Varianti / accessori**



	versione con foro passante	con leva del freno in materiale sintetico	versione elettro-conduttiva, grigio, antitraccia	con codolo filettato M10 x 30 M12 x 30	con perno a clip Ø 11 x 30,5	fissaggio con espansore in materiale sintetico	fissaggio con espansore in metallo
Descrizione tecnica a pagina			50	104	105	105	105
Complemento cod. prodotto			-ELS	-GS10 / -GS12	-ES	vedere pagina 148	vedere pagina 148
Disponibile per		serie LRA...-FI standard	tutti***	-GS10: serie LRA -GS12: serie LKRA	serie LRA ruote con supporto girevole****	ruota con supporto girevole con Ø foro centrale 11 mm (ad eccezione di ELS)	ruote con supporto girevole con Ø foro centrale 11 mm

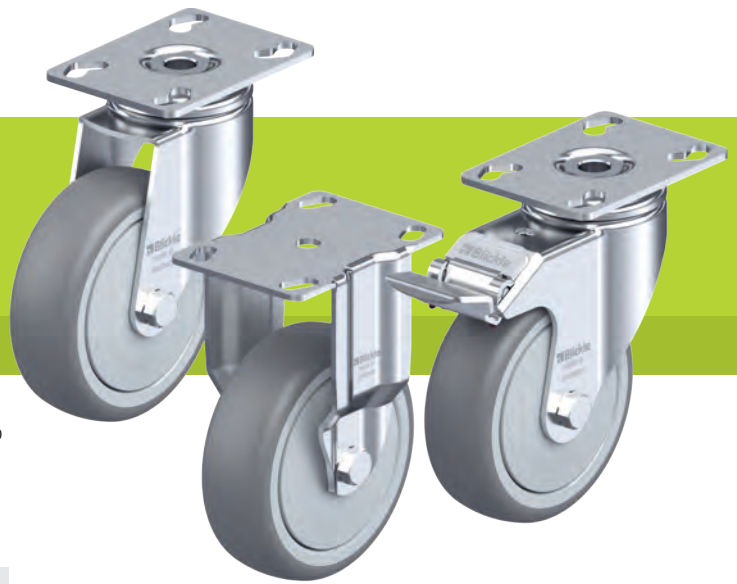
** Ulteriori varianti / accessori: paracolpi serie AG / ARG vedere pagina 148 (informazioni tecniche a pagina 116)

*** Portata ruota della versione elettro-conduttiva ridotta del 35 %

**** Inserito per supporti in materiale sintetico per tubi rotondi vedere pagina 148

Serie LPA-TPA, BPA-TPA, LKPA-TPA, BKPA-TPA

Ruote con supporto istituzionale, piastra da avvitare, ruota con rivestimento in gomma termoplastica



50–120 kg

Supporto: serie LPA/BPA, LKPA/BKPA

- lamiera d'acciaio, zincatura galvanica, passivato blu, senza Cr6

Supporto girevole:

- doppio cuscinetto a sfere nel gruppo rotante
- robusto perno centrale
- gioco minimo del gruppo rotante, alta scorrevolezza e lunga durata grazie alla speciale rivettatura dinamica Blickle
- leva del freno "stop-fix" in materiale sintetico per serie LPA, leva del freno in acciaio per serie LKPA

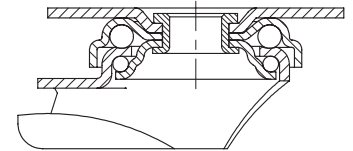
Ruota: serie TPA

- rivestimento: elastomero di gomma termoplastico (TPE) di prima qualità, durezza 85 Shore A, colore grigio, antitraccia, contenente olio
- corpo ruota: polipropilene di prima qualità, resistente alla rottura, colore grigio argento (versione "-ELS" colore nero)

Ulteriori dettagli:

- serie di supporti: pagina 86
- bloccaggi: pagina 112–113
- serie di ruote: pagina 122
- tipi di scorrimento: pagina 84–85

1



Ruote con supporto girevole	Ruote con supporto fisso	Ruote con supporto girevole con "stop-fix"	Ø ruota [mm]	Larg. ruota [mm]	Portata [kg]	Tipo di scorrimento	Altezza totale [mm]	Dimensione piastra [mm]	Interasse fori di fissaggio [mm]	Ø foro centrale [mm]	Disassam. supp. gir. [mm]
LPA-TPA 50G	BPA-TPA 50G	LPA-TPA 50G-FI *	50	19	50	foro passante liscio	71	60 x 60	38 x 38 / 48 x 48	6,2	23
LPA-TPA 50KF	BPA-TPA 50KF	LPA-TPA 50KF-FI *	50	19	50	cuscinetto a sfere (C)	71	60 x 60	38 x 38 / 48 x 48	6,2	23
LPA-TPA 75G	BPA-TPA 75G	LPA-TPA 75G-FI *	75	25	75	foro passante liscio	100	60 x 60	38 x 38 / 48 x 48	6,2	29
LPA-TPA 75KF	BPA-TPA 75KF	LPA-TPA 75KF-FI *	75	25	75	cuscinetto a sfere (C)	100	60 x 60	38 x 38 / 48 x 48	6,2	29
LKPA-TPA 80G	BKPA-TPA 80G	LKPA-TPA 80G-FI	80	32	100	foro passante liscio	111	90 x 66	75 x 45 / 61 x 51	8,5	40
LKPA-TPA 80KF	BKPA-TPA 80KF	LKPA-TPA 80KF-FI	80	32	100	cuscinetto a sfere (C)	111	90 x 66	75 x 45 / 61 x 51	8,5	40
LPA-TPA 100G		LPA-TPA 100G-FI *	100	25	70	foro passante liscio	123	60 x 60	38 x 38 / 48 x 48	6,2	33
LKPA-TPA 101G	BKPA-TPA 101G	LKPA-TPA 101G-FI	100	32	110	foro passante liscio	136	90 x 66	75 x 45 / 61 x 51	8,5	40
LKPA-TPA 101KF	BKPA-TPA 101KF	LKPA-TPA 101KF-FI	100	32	110	cuscinetto a sfere (C)	136	90 x 66	75 x 45 / 61 x 51	8,5	40
LKPA-TPA 126G	BKPA-TPA 126G	LKPA-TPA 126G-FI	125	32	120	foro passante liscio	161	90 x 66	75 x 45 / 61 x 51	8,5	40
LKPA-TPA 126KF	BKPA-TPA 126KF	LKPA-TPA 126KF-FI	125	32	120	cuscinetto a sfere (C)	161	90 x 66	75 x 45 / 61 x 51	8,5	40

* Leva del freno in materiale sintetico, vedere figura sotto

Per versioni in acciaio inox, vedere pagina 391

Varianti / accessori

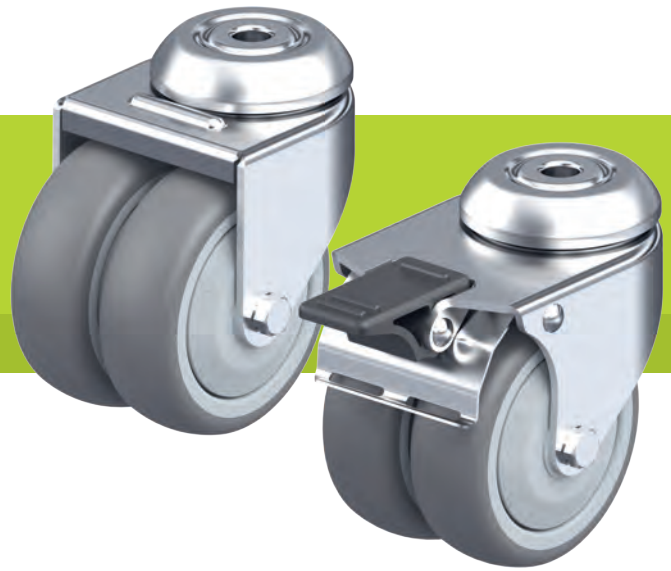


	versione con foro passante	con leva del freno in materiale sintetico	versione elettro-conduttiva, grigio, antitraccia
Descrizione tecnica a pagina			50
Complemento cod. prodotto			-ELS
Disponibile per		serie LPA...-FI standard	tutti**

** Portata ruota della versione elettro-conduttiva ridotta del 35 %

Serie LMDA-TPA

Ruote gemellate con supporto istituzionale, foro centrale, ruote con rivestimento in gomma termoplastica



80–100 kg

Supporto: serie LMDA

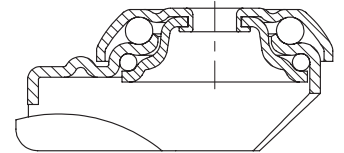
- lamiera d'acciaio, zincatura galvanica, passivato blu, senza Cr6
- doppio cuscinetto a sfere nel gruppo rotante
- gruppo rotante inserito a pressione

Ruota: serie TPA

- rivestimento: elastomero di gomma termoplastica (TPE) di prima qualità, durezza 85 Shore A, colore grigio, antitraccia, contenente olio
- corpo ruota: polipropilene di prima qualità, resistente alla rottura, colore grigio argento (versione "-ELS" colore nero)

Ulteriori dettagli:

- serie di supporti: pagina 86
- bloccaggi: pagina 112–113
- serie di ruote: pagina 122
- tipi di scorrimento: pagina 84–85



Ruote con supporto girevole	Ruote con supporto girevole con "stop-fix"	Ø ruota [mm]	Larg. ruota [mm]	Portata [kg]	Tipo di scorrimento	Altezza totale [mm]	Ø piastra [mm]	Ø foro centrale mm	Disassam. supp. gir. [mm]
LMDA-TPA 50G	LMDA-TPA 50G-FI	50	2 x 19	80	foro passante liscio	71	41	10,2	31
LMDA-TPA 50KF	LMDA-TPA 50KF-FI	50	2 x 19	80	cuscinetto a sfere (C)	71	41	10,2	31
LMDA-TPA 75G	LMDA-TPA 75G-FI	75	2 x 25	100	foro passante liscio	98	55	10,2	34
LMDA-TPA 75KF	LMDA-TPA 75KF-FI	75	2 x 25	100	cuscinetto a sfere (C)	98	55	10,2	34

Varianti / accessori

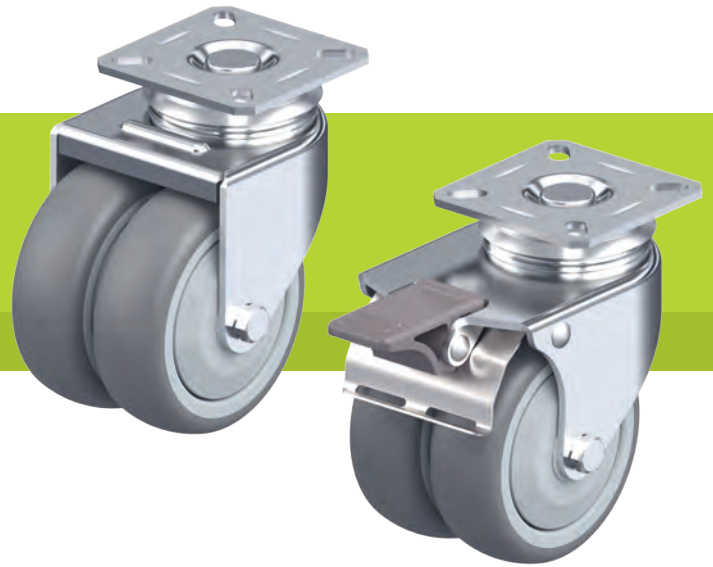


	versione con foro passante	versione elettro-conduttiva, grigio, antitraccia
Descrizione tecnica a pagina		50
Complemento cod. prodotto		-ELS
Disponibile per		tutti*

* Portata ruota della versione elettro-conduttiva ridotta del 35 %

Serie LDA-TPA

Ruote gemellate con supporto istituzionale con piastra da avvitare, ruote con rivestimento in gomma termoplastica



80–100 kg

Supporto: serie LDA

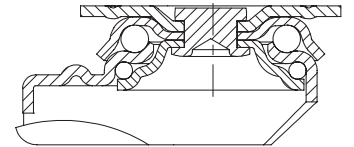
- lamiera d'acciaio, zincatura galvanica, passivato blu, senza Cr6
- doppio cuscinetto a sfere nel gruppo rotante
- gruppo rotante inserito a pressione

Ruota: serie TPA

- rivestimento: elastomero di gomma termoplastico (TPE) di prima qualità, durezza 85 Shore A, colore grigio, antitraccia, contenente olio
- corpo ruota: polipropilene di prima qualità, resistente alla rottura, colore grigio argento (versione "-ELS" colore nero)

Ulteriori dettagli:

- serie di supporti: pagina 86
- bloccaggi: pagina 112–113
- serie di ruote: pagina 122
- tipi di scorrimento: pagina 84–85



Ruote con supporto girevole	Ruote con supporto girevole con "stop-fix"	Ø ruota [mm]	Larg. ruota [mm]	Portata [kg]	Tipo di scorrimento	Altezza totale [mm]	Dimensione piastra [mm]	Interasse fori di fissaggio [mm]	Ø foro centrale [mm]	Disassam. supp. gir. [mm]
LDA-TPA 50G	LDA-TPA 50G-FI	50	2 x 19	80	foro passante liscio	71	60 x 60	38 x 38 / 48 x 48	6,2	31
LDA-TPA 50KF	LDA-TPA 50KF-FI	50	2 x 19	80	cuscinetto a sfere (C)	71	60 x 60	38 x 38 / 48 x 48	6,2	31
LDA-TPA 75G	LDA-TPA 75G-FI	75	2 x 25	100	foro passante liscio	101	60 x 60	40 x 40 / 46 x 46	6,2	34
LDA-TPA 75KF	LDA-TPA 75KF-FI	75	2 x 25	100	cuscinetto a sfere (C)	101	60 x 60	40 x 40 / 46 x 46	6,2	34

Varianti / accessori




	versione con foro passante	versione elettro-conduttiva, grigio, antitraccia
Descrizione tecnica a pagina		50
Complemento cod. prodotto		-ELS
Disponibile per		tutti*


* Portata ruota della versione elettro-conduttiva ridotta del 35 %

Serie VPA


**Ruote con anello in gomma,
centro ruota in materiale sintetico**

 40–130 kg


Durezza del riv. / anello

 80 Shore A


Protezione del pavimento / rumore di scorrimento

 molto buono

Forza di spinta

 buono

Resistenza all'usura

 sufficiente

Anello:

- gomma di prima qualità, durezza 80 Shore A
- ottimo comfort di guida
- non danneggia il pavimento, scorrimento silenzioso
- colore grigio, antitraccia, non macchia al contatto (versione elettro-conduttiva "-EL" colore nero, lascia traccia)

Centro ruota:

- poliammide 6 di prima qualità o polipropilene in versione "-EL", resistente alla rottura
- colore nero

Altre caratteristiche:

- elevata resistenza chimica a molti agenti aggressivi, ad eccezione degli oli
- resistenza termica: da -20 °C a +60 °C, portata ridotta oltre +30 °C

Ulteriori dettagli:

- serie di ruote: pagina 60
- rivestimento: pagina 52
- tipi di scorrimento: pagina 84–85
- resistenza ai prodotti chimici: pagina 51



1

Ruote	Ø ruota	Larghezza anello	Portata	Tipo di scorrimento	Ø foro mozzo	Lunghezza mozzo
	(D) [mm]	(T2) [mm]	[kg]		(d) [mm]	(T1) [mm]
VPA 50/6G	50	18	40	foro passante liscio	6	22
VPA 50/8G	50	18	40	foro passante liscio	8	22
VPA 50/6K	50	18	40	cuscinetto a sfere	6	22,5
VPA 75/8G	75	25	60	foro passante liscio	8	29,5
VPA 75/6K	75	25	60	cuscinetto a sfere	6	30
VPA 80/12G	80	25	80	foro passante liscio	12	35
VPA 80/8K	80	25	80	cuscinetto a sfere	8	35
VPA 100/8G	100	25	90	foro passante liscio	8	29,5
VPA 100/12G	100	25	90	foro passante liscio	12	29,5
VPA 100/6K	100	25	90	cuscinetto a sfere	6	30
VPA 101/12G	100	32	110	foro passante liscio	12	35
VPA 101/8K	100	32	110	cuscinetto a sfere	8	35
VPA 125/12G	125	25	100	foro passante liscio	12	35
VPA 125/8K	125	25	100	cuscinetto a sfere	8	35
VPA 126/12G	125	32	125	foro passante liscio	12	35
VPA 126/8K	125	32	125	cuscinetto a sfere	8	35
VPA 150/12G	150	30	130	foro passante liscio	12	35
VPA 150/8K	150	30	130	cuscinetto a sfere	8	35

Varianti / accessori



versione con foro passante

versione elettro-conduttiva, anello nero

Descrizione tecnica a pagina

50

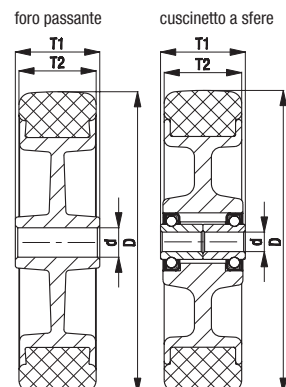
Complemento cod. prodotto

-EL

Disponibile per

tutte le versioni con cuscinetto a sfere*

* Portata ruota della versione elettro-conduttiva ridotta del 25 %



Serie LRA, BRA, LKRA, BKRA-VPA (Ø ruota 50–100 mm)

Ruote con supporto istituzionale, foro centrale, ruota con anelli in gomma



40–110 kg

Supporto: serie LRA/BRA, LKRA/BKRA

- lamiera d'acciaio, zincatura galvanica, passivato blu, senza Cr6

Supporto girevole:

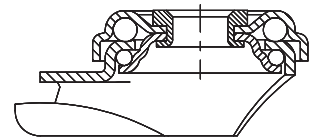
- doppio cuscinetto a sfere nel gruppo rotante
- robusto perno centrale
- gioco minimo del gruppo rotante, alta scorrevolezza e lunga durata grazie alla speciale rivettatura dinamica Blickle
- leva del freno "stop-fix" in materiale sintetico per serie LRA, leva del freno in acciaio per serie LKRA

Ruota: serie VPA

- anello: gomma di prima qualità, durezza 80 Shore A, colore grigio, antitraccia, non macchia al contatto
- centro ruota: poliammide 6 di prima qualità o polipropilene in versione elettro-conduttiva "-EL", resistente alla rottura, colore nero

Ulteriori dettagli:

- serie di supporti: pagina 86
- bloccaggi: pagina 112–113
- serie di ruote: pagina 127
- tipi di scorrimento: pagina 84–85



Ruote con supporto girevole	Ruote con supporto fisso	Ruote con supporto girevole con "stop-fix"	Ø ruota [mm]	Larghezza anello [mm]	Portata [kg]	Tipo di scorrimento	Altezza totale [mm]	Ø piastra [mm]	Ø foro centrale mm	Disassam. supp. gir. [mm]
LRA-VPA 50G	BRA-VPA 50G	LRA-VPA 50G-FI *	50	18	40	foro passante liscio	69	43	11	23
LRA-VPA 50K	BRA-VPA 50K	LRA-VPA 50K-FI *	50	18	40	cuscinetto a sfere	69	43	11	23
LRA-VPA 75G	BRA-VPA 75G	LRA-VPA 75G-FI *	75	25	60	foro passante liscio	98	43	11	29
LRA-VPA 75K	BRA-VPA 75K	LRA-VPA 75K-FI *	75	25	60	cuscinetto a sfere	98	43	11	29
LKRA-VPA 80G	BKRA-VPA 80G	LKRA-VPA 80G-FI	80	25	80	foro passante liscio	108	57	13	40
LKRA-VPA 80G-11		LKRA-VPA 80G-11-FI	80	25	80	foro passante liscio	108	57	11	40
LKRA-VPA 80K	BKRA-VPA 80K	LKRA-VPA 80K-FI	80	25	80	cuscinetto a sfere	108	57	13	40
LKRA-VPA 80K-11		LKRA-VPA 80K-11-FI	80	25	80	cuscinetto a sfere	108	57	11	40
LRA-VPA 100G		LRA-VPA 100G-FI *	100	25	70	foro passante liscio	121	43	11	33
LRA-VPA 100K		LRA-VPA 100K-FI *	100	25	70	cuscinetto a sfere	121	43	11	33
LKRA-VPA 101G	BKRA-VPA 101G	LKRA-VPA 101G-FI	100	32	110	foro passante liscio	133	57	13	40
LKRA-VPA 101G-11		LKRA-VPA 101G-11-FI	100	32	110	foro passante liscio	133	57	11	40
LKRA-VPA 101K	BKRA-VPA 101K	LKRA-VPA 101K-FI	100	32	110	cuscinetto a sfere	133	57	13	40
LKRA-VPA 101K-11		LKRA-VPA 101K-11-FI	100	32	110	cuscinetto a sfere	133	57	11	40

* Leva del freno in materiale sintetico, vedere figura sotto

Per altri Ø ruota vedere pagina seguente, per versioni in acciaio inox, vedere pagina 392

Varianti / accessori**



	con leva del freno in materiale sintetico	versione elettro-conduttiva, anello nero	con codolo filettato M10 x 30 M12 x 30	con perno a clip Ø 11 x 30,5	fissaggio con espansore in materiale sintetico	fissaggio con espansore in metallo
Descrizione tecnica a pagina		50	104	105	105	105
Complemento cod. prodotto		-EL	-GS10 / -GS12	-ES	vedere pagina 148	vedere pagina 148
Disponibile per	serie LRA...-FI standard	tutte le versioni con cuscinetto a sfere***	-GS10: serie LRA -GS12: serie LKRA	serie LRA ruote con supporto girevole****	ruota con supporto girevole con Ø foro centrale 11 mm (ad eccezione di EL)	ruote con supporto girevole con Ø foro centrale 11 mm

** Ulteriori varianti / accessori: 1. paracolpi serie AG / ARG vedere pagina 148 (informazioni tecniche a pagina 116) 2. paraflini in lamiera d'acciaio stampata e zincata (-FA), disponibile per tutte eccetto ...50K (informazioni tecniche a pagina 116)

*** Portata ruota della versione elettro-conduttiva ridotta del 25 %

**** Inserito per supporti in materiale sintetico per tubi rotondi vedere pagina 148

Serie LKRA-VPA, BKRA-VPA (Ø ruota 125–150 mm)

**Ruote con supporto istituzionale,
foro centrale,
ruota con anelli in gomma**



100–120 kg

Supporto: serie LKRA/BKRA

- lamiera d'acciaio, zincatura galvanica, passivato blu, senza Cr6

Supporto girevole:

- doppio cuscinetto a sfere nel gruppo rotante
- robusto perno centrale
- gioco minimo del gruppo rotante, alta scorrevolezza e lunga durata grazie alla speciale rivettatura dinamica Blickle

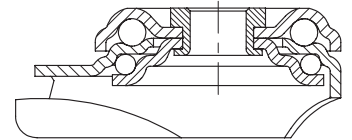
Ruota: serie VPA

- anello: gomma di prima qualità, durezza 80 Shore A, colore grigio, antitraccia, non macchia al contatto
- centro ruota: poliammide 6 di prima qualità o polipropilene in versione elettro-conduttiva "-EL", resistente alla rottura, colore nero

Ulteriori dettagli:

- serie di supporti: pagina 86
- bloccaggi: pagina 112–113
- serie di ruote: pagina 127
- tipi di scorrimento: pagina 84–85

1



Ruote con supporto girevole	Ruote con supporto fisso	Ruote con supporto girevole con "stop-fix"	Ø ruota [mm]	Larghezza anello [mm]	Portata [kg]	Tipo di scorrimento	Altezza totale [mm]	Ø piastra [mm]	Ø foro centrale mm	Disassam. supp. gir. [mm]
LKRA-VPA 125G	BKRA-VPA 125G	LKRA-VPA 125G-FI	125	25	100	foro passante liscio	158	57	13	40
LKRA-VPA 125G-11		LKRA-VPA 125G-11-FI	125	25	100	foro passante liscio	158	57	11	40
LKRA-VPA 125K	BKRA-VPA 125K	LKRA-VPA 125K-FI	125	25	100	cuscinetto a sfere	158	57	13	40
LKRA-VPA 125K-11		LKRA-VPA 125K-11-FI	125	25	100	cuscinetto a sfere	158	57	11	40
LKRA-VPA 126G	BKRA-VPA 126G	LKRA-VPA 126G-FI	125	32	120	foro passante liscio	158	57	13	40
LKRA-VPA 126G-11		LKRA-VPA 126G-11-FI	125	32	120	foro passante liscio	158	57	11	40
LKRA-VPA 126K	BKRA-VPA 126K	LKRA-VPA 126K-FI	125	32	120	cuscinetto a sfere	158	57	13	40
LKRA-VPA 126K-11		LKRA-VPA 126K-11-FI	125	32	120	cuscinetto a sfere	158	57	11	40
LKRA-VPA 150G	BKRA-VPA 150G	LKRA-VPA 150G-FI	150	30	110	foro passante liscio	182	57	13	40
LKRA-VPA 150G-11		LKRA-VPA 150G-11-FI	150	30	110	foro passante liscio	182	57	11	40
LKRA-VPA 150K	BKRA-VPA 150K	LKRA-VPA 150K-FI	150	30	110	cuscinetto a sfere	182	57	13	40
LKRA-VPA 150K-11		LKRA-VPA 150K-11-FI	150	30	110	cuscinetto a sfere	182	57	11	40

Per versioni in acciaio inox, vedere pagina 392

Varianti / accessori



	versione elettro-conduttiva, anello nero	con parafile, lamiera d'acciaio, zincatura galvanica	con codolo filettato M12 x 30	fissaggio con espansore in materiale sintetico	fissaggio con espansore in metallo	paracolpi
Descrizione tecnica a pagina	50	116	104	105	105	116
Complemento cod. prodotto	-EL	-FA	-GS12	vedere pagina 148	vedere pagina 148	serie AG / ARG
Disponibile per	tutte le versioni con cuscinetto a sfere*	tutti	ruote con supporto girevole con Ø foro centrale 13 mm	ruota con supporto girevole con Ø foro centrale 11 mm (ad eccezione di EL)	ruote con supporto girevole con Ø foro centrale 11 mm	vedere pagina 148

* Portata ruota della versione elettro-conduttiva ridotta del 25 %

Serie LPA-VPA, BPA-VPA, LKPA-VPA, BKPA-VPA

**Ruote con supporto istituzionale,
piastra da avvitare,
ruota con anelli in gomma**

40–120 kg

Supporto: serie LPA/BPA, LKPA/BKPA

- lamiera d'acciaio, zincatura galvanica, passivato blu, senza Cr6

Supporto girevole:

- doppio cuscinetto a sfere nel gruppo rotante
- robusto perno centrale
- gioco minimo del gruppo rotante, alta scorrevolezza e lunga durata grazie alla speciale rivettatura dinamica Blickle
- leva del freno "stop-fix" in materiale sintetico per serie LPA, leva del freno in acciaio per serie LKPA

Ruota: serie VPA

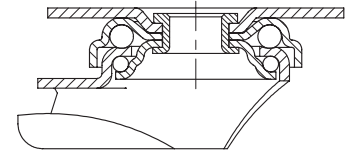
- anello: gomma di prima qualità, durezza 80 Shore A, colore grigio, antitraccia, non macchia al contatto
- centro ruota: poliammide 6 di prima qualità o polipropilene in versione elettro-conduttiva "-EL", resistente alla rottura, colore nero

Ulteriori dettagli:

- serie di supporti: pagina 86
- bloccaggi: pagina 112–113
- serie di ruote: pagina 127
- tipi di scorrimento: pagina 84–85



1



Ruote con supporto girevole	Ruote con supporto fisso	Ruote con supporto girevole con "stop-fix"	Ø ruota [mm]	Larghezza anello [mm]	Portata [kg]	Tipo di scorrimento	Altezza totale [mm]	Dimensione piastra [mm]	Interasse fori di fissaggio [mm]	Ø foro centrale [mm]	Disassam. supp. gir. [mm]
LPA-VPA 50G	BPA-VPA 50G	LPA-VPA 50G-FI *	50	18	40	foro passante liscio	71	60 x 60	38 x 38 / 48 x 48	6,2	23
LPA-VPA 50K	BPA-VPA 50K	LPA-VPA 50K-FI *	50	18	40	cuscinetto a sfere	71	60 x 60	38 x 38 / 48 x 48	6,2	23
LPA-VPA 75G	BPA-VPA 75G	LPA-VPA 75G-FI *	75	25	60	foro passante liscio	100	60 x 60	38 x 38 / 48 x 48	6,2	29
LPA-VPA 75K	BPA-VPA 75K	LPA-VPA 75K-FI *	75	25	60	cuscinetto a sfere	100	60 x 60	38 x 38 / 48 x 48	6,2	29
LKPA-VPA 80G	BKPA-VPA 80G	LKPA-VPA 80G-FI	80	25	80	foro passante liscio	111	90 x 66	75 x 45 / 61 x 51	8,5	40
LKPA-VPA 80K	BKPA-VPA 80K	LKPA-VPA 80K-FI	80	25	80	cuscinetto a sfere	111	90 x 66	75 x 45 / 61 x 51	8,5	40
LPA-VPA 100G		LPA-VPA 100G-FI *	100	25	70	foro passante liscio	123	60 x 60	38 x 38 / 48 x 48	6,2	33
LPA-VPA 100K		LPA-VPA 100K-FI *	100	25	70	cuscinetto a sfere	123	60 x 60	38 x 38 / 48 x 48	6,2	33
LKPA-VPA 101G	BKPA-VPA 101G	LKPA-VPA 101G-FI	100	32	110	foro passante liscio	136	90 x 66	75 x 45 / 61 x 51	8,5	40
LKPA-VPA 101K	BKPA-VPA 101K	LKPA-VPA 101K-FI	100	32	110	cuscinetto a sfere	136	90 x 66	75 x 45 / 61 x 51	8,5	40
LKPA-VPA 125G	BKPA-VPA 125G	LKPA-VPA 125G-FI	125	25	100	foro passante liscio	161	90 x 66	75 x 45 / 61 x 51	8,5	40
LKPA-VPA 125K	BKPA-VPA 125K	LKPA-VPA 125K-FI	125	25	100	cuscinetto a sfere	161	90 x 66	75 x 45 / 61 x 51	8,5	40
LKPA-VPA 126G	BKPA-VPA 126G	LKPA-VPA 126G-FI	125	32	120	foro passante liscio	161	90 x 66	75 x 45 / 61 x 51	8,5	40
LKPA-VPA 126K	BKPA-VPA 126K	LKPA-VPA 126K-FI	125	32	120	cuscinetto a sfere	161	90 x 66	75 x 45 / 61 x 51	8,5	40
LKPA-VPA 150G	BKPA-VPA 150G	LKPA-VPA 150G-FI	150	30	110	foro passante liscio	185	90 x 66	75 x 45 / 61 x 51	8,5	40
LKPA-VPA 150K	BKPA-VPA 150K	LKPA-VPA 150K-FI	150	30	110	cuscinetto a sfere	185	90 x 66	75 x 45 / 61 x 51	8,5	40

* Leva del freno in materiale sintetico, vedere figura sotto

Per versioni in acciaio inox, vedere pagina 393

Varianti / accessori

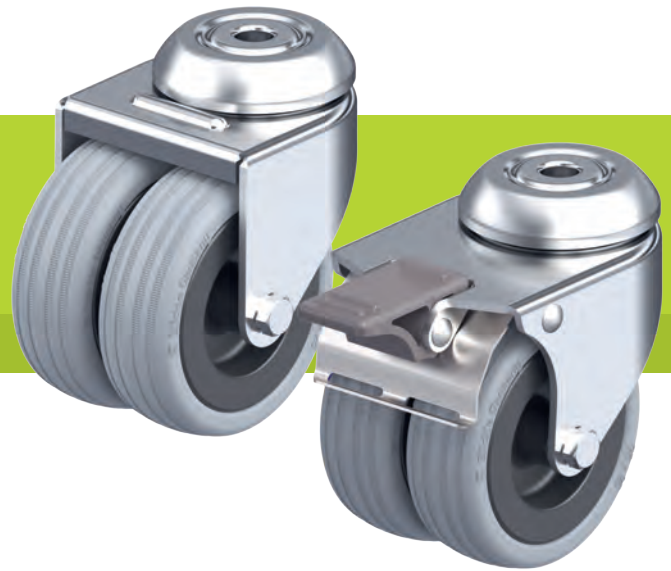


Descrizione tecnica a pagina	con leva del freno in materiale sintetico	versione elettro-conduttiva, anello nero	con parafile, lamiera d'acciaio, zincatura galvanica
Complemento cod. prodotto		-EL	-FA
Disponibile per	serie LPA...-FI standard	tutte le versioni con cuscinetto a sfere**	tutti ad eccezione di ...50K

** Portata ruota della versione elettro-conduttiva ridotta del 25 %

Serie LMDA-VPA

Ruote gemellate con supporto istituzionale, foro centrale, ruote con anelli in gomma



80–100 kg

Supporto: serie LMDA

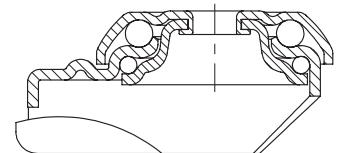
- lamiera d'acciaio, zincatura galvanica, passivato blu, senza Cr6
- doppio cuscinetto a sfere nel gruppo rotante
- gruppo rotante inserito a pressione

Ruota: serie VPA

- anello: gomma di prima qualità, durezza 80 Shore A, colore grigio, antitraccia, non macchia al contatto
- centro ruota: poliammide 6 di prima qualità o polipropilene in versione elettro-conduttiva "-EL", resistente alla rottura, colore nero

Ulteriori dettagli:

- serie di supporti: pagina 86
- bloccaggi: pagina 112–113
- serie di ruote: pagina 127
- tipi di scorrimento: pagina 84–85



Ruote con supporto girevole	Ruote con supporto girevole con "stop-fix"	Ø ruota [mm]	Larg. ruota [mm]	Portata [kg]	Tipo di scorrimento	Altezza totale [mm]	Ø piastra [mm]	Ø foro centrale mm	Disassam. supp. gir. [mm]
LMDA-VPA 50G	LMDA-VPA 50G-FI	50	2 x 18	80	foro passante liscio	71	41	10,2	31
LMDA-VPA 50K	LMDA-VPA 50K-FI	50	2 x 18	80	cuscinetto a sfere	71	41	10,2	31
LMDA-VPA 75G	LMDA-VPA 75G-FI	75	2 x 25	100	foro passante liscio	98	55	10,2	34
LMDA-VPA 75K	LMDA-VPA 75K-FI	75	2 x 25	100	cuscinetto a sfere	98	55	10,2	34

Varianti / accessori




versione elettro-conduttiva, anello nero

Descrizione tecnica a pagina	50
Complemento cod. prodotto	-EL
Disponibile per	tutte le versioni con cuscinetto a sfere*

* Portata ruota della versione elettro-conduttiva ridotta del 25 %

Serie LDA-VPA

Ruote gemellate con supporto istituzionale con piastra da avvitare, ruote con anelli in gomma

 80–100 kg

Supporto: serie LDA

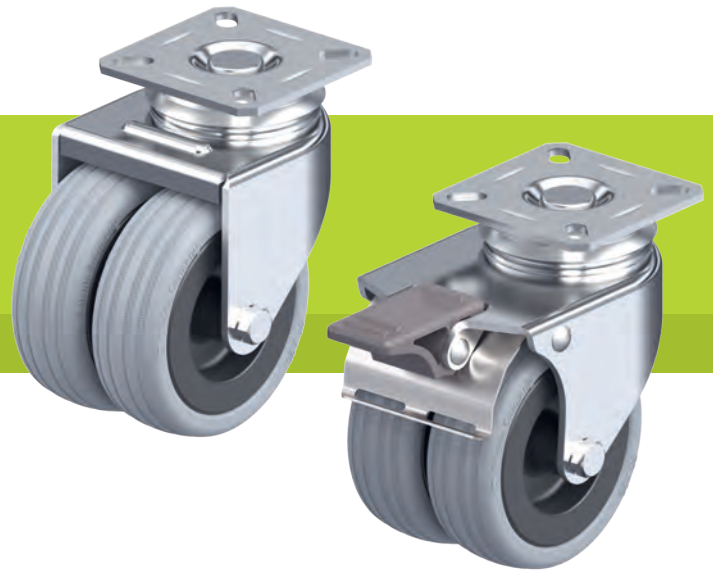
- lamiera d'acciaio, zincatura galvanica, passivato blu, senza Cr6
- doppio cuscinetto a sfere nel gruppo rotante
- gruppo rotante inserito a pressione

Ruota: serie VPA

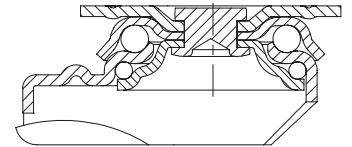
- anello: gomma di prima qualità, durezza 80 Shore A, colore grigio, antitraccia, non macchia al contatto
- centro ruota: poliammide 6 di prima qualità o polipropilene in versione elettro-conduttiva "-EL", resistente alla rottura, colore nero

Ulteriori dettagli:

- serie di supporti: pagina 86
- bloccaggi: pagina 112–113
- serie di ruote: pagina 127
- tipi di scorrimento: pagina 84–85



1



Ruote con supporto girevole	Ruote con supporto girevole con "stop-fix"	Ø ruota [mm]	Larghezza anello [mm]	Portata [kg]	Tipo di scorrimento	Altezza totale [mm]	Dimensione piastra [mm]	Interasse fori di fissaggio [mm]	Ø foro centrale [mm]	Disassam. supp. gir. [mm]
LDA-VPA 50G	LDA-VPA 50G-FI	50	2 x 18	80	foro passante liscio	71	60 x 60	38 x 38 / 48 x 48	6,2	31
LDA-VPA 50K	LDA-VPA 50K-FI	50	2 x 18	80	cuscinetto a sfere	71	60 x 60	38 x 38 / 48 x 48	6,2	31
LDA-VPA 75G	LDA-VPA 75G-FI	75	2 x 25	100	foro passante liscio	101	60 x 60	40 x 40 / 46 x 46	6,2	34
LDA-VPA 75K	LDA-VPA 75K-FI	75	2 x 25	100	cuscinetto a sfere	101	60 x 60	40 x 40 / 46 x 46	6,2	34

Varianti / accessori



	versione elettro-conduttiva, anello nero
Descrizione tecnica a pagina	50
Complemento cod. prodotto	-EL
Disponibile per	tutte le versioni con cuscinetto a sfere*

* Portata ruota della versione elettro-conduttiva ridotta del 25 %

Serie POES

**Ruote con anelli in gomma morbida
"Blickle SoftMotion",
corpo ruota in poliammide**

120–150 kg

Durezza del riv. / anello

55 Shore A

Protezione del pavimento / rumore di scorrimento

eccellente

Forza di spinta

molto buono

Resistenza all'usura

buono



1

Anello:

- gomma elastica di prima qualità "Blickle SoftMotion", durezza 55 Shore A
- massimo comfort di guida
- eccellente protezione della pavimentazione, funzionamento particolarmente silenzioso
- bassa forza di spinta
- colore grigio, antitraccia
- vulcanizzata sul corpo ruota

Corpo ruota:

- poliammide 6 di prima qualità, resistente alla rottura
- colore nero

Altre caratteristiche:

- KF versione: con parafili in materiale sintetico, grande
- elevata resistenza chimica a molti agenti aggressivi, ad eccezione degli oli
- resistenza termica: da -20 °C a +80 °C, per breve tempo fino a +100 °C, portata ridotta oltre +35 °C

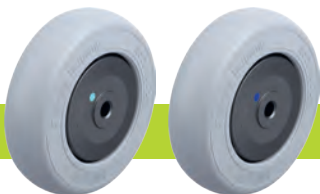
Ulteriori dettagli:

- serie di ruote: pagina 60
- rivestimento: pagina 53
- tipi di scorrimento: pagina 84–85
- resistenza ai prodotti chimici: pagina 51

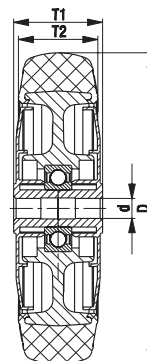
Ruote	Ø ruota	Largh. ruota	Portata	Tipo di scorrimento	Ø foro mozzo	Lunghezza mozzo
	(D) [mm]	(T2) [mm]	[kg]		(d) [mm]	(T1) [mm]
POES 102/8KF-SG	100	32	120	cuscinetto a sfere (C)	8	36
POES 127/8KF-SG	125	32	150	cuscinetto a sfere (C)	8	36

Per altre dimensioni, vedere pagina 209

Varianti / accessori



	parafili grande con guarnizioni del cuscinetto a sfere supplementari	con cuscinetto a sfere in acciaio inox e parafili
Descrizione tecnica a pagina	85	85
Complemento cod. prodotto	-KFD	-XKF
Disponibile per	su richiesta	tutti



Serie LKRA-POES, BKRA-POES

Ruote con supporto istituzionale, foro centrale, ruota con anelli in gomma morbida "Blickle SoftMotion"



120 kg

Supporto: serie LKRA/BKRA

- lamiera d'acciaio, zincatura galvanica, passivato blu, senza Cr6

Supporto girevole:

- doppio cuscinetto a sfere nel gruppo rotante
- robusto perno centrale
- gioco minimo del gruppo rotante, alta scorrevolezza e lunga durata grazie alla speciale rivettatura dinamica Blickle
- leva del freno "stop-fix" in acciaio

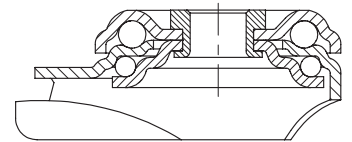
Ruota: serie POES

- anello: gomma elastica di prima qualità "Blickle SoftMotion", durezza 55 Shore A, colore grigio, antitraccia
- corpo ruota: poliammide 6 di prima qualità, resistente alla rottura, colore nero

Ulteriori dettagli:

- serie di supporti: pagina 86
- bloccaggi: pagina 112-113
- serie di ruote: pagina 133
- tipi di scorrimento: pagina 84-85

1



Ruote con supporto girevole	Ruote con supporto fisso	Ruote con supporto girevole con "stop-fix"	Ø ruota [mm]	Larg. ruota [mm]	Portata [kg]	Tipo di scorrimento	Altezza totale [mm]	Ø piastra [mm]	Ø foro centrale mm	Disassam. supp. gir. [mm]
LKRA-POES 102KF-SG	BKRA-POES 102KF-SG	LKRA-POES 102KF-FI-SG	100	32	120	cuscinetto a sfere (C)	133	57	13	40
LKRA-POES 102KF-11-SG		LKRA-POES 102KF-11-FI-SG	100	32	120	cuscinetto a sfere (C)	133	57	11	40
LKRA-POES 127KF-SG	BKRA-POES 127KF-SG	LKRA-POES 127KF-FI-SG	125	32	120	cuscinetto a sfere (C)	158	57	13	40
LKRA-POES 127KF-11-SG		LKRA-POES 127KF-11-FI-SG	125	32	120	cuscinetto a sfere (C)	158	57	11	40

Varianti / accessori



	con codolo filettato M12 x 30	fissaggio con espansore in materiale sintetico	fissaggio con espansore in metallo
Descrizione tecnica a pagina	104	105	105
Complemento cod. prodotto	-GS12	vedere pagina 148	vedere pagina 148
Disponibile per	ruote con supporto girevole con Ø foro centrale 13 mm	ruote con supporto girevole con Ø foro centrale 11 mm	ruote con supporto girevole con Ø foro centrale 11 mm

Serie LKPA-POES, BKPA-POES

Ruote con supporto istituzionale, piastra da avvitare, ruota con anelli in gomma morbida "Blickle SoftMotion"



1

120 kg

Supporto: serie LKPA/BKPA

- lamiera d'acciaio, zincatura galvanica, passivato blu, senza Cr6

Supporto girevole:

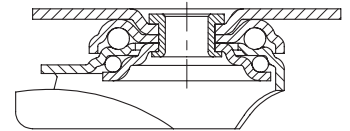
- doppio cuscinetto a sfere nel gruppo rotante
- gioco minimo del gruppo rotante, alta scorrevolezza e lunga durata grazie alla speciale rivettatura dinamica Blickle
- leva del freno "stop-fix" in acciaio

Ruota: serie POES

- anello: gomma elastica di prima qualità "Blickle SoftMotion", durezza 55 Shore A, colore grigio, antitraccia
- corpo ruota: poliammide 6 di prima qualità, resistente alla rottura, colore nero

Ulteriori dettagli:

- serie di supporti: pagina 86
- bloccaggi: pagina 112-113
- serie di ruote: pagina 133
- tipi di scorrimento: pagina 84-85



Ruote con supporto girevole	Ruote con supporto fisso	Ruote con supporto girevole con "stop-fix"	Ø ruota [mm]	Larg. ruota [mm]	Portata [kg]	Tipo di scorrimento	Altezza totale [mm]	Dimensione piastra [mm]	Interasse fori di fissaggio [mm]	Ø foro centrale [mm]	Disassam. supp. gir. [mm]
LKPA-POES 102KF-SG	BKPA-POES 102KF-SG	LKPA-POES 102KF-FI-SG	100	32	120	cuscinetto a sfere (C)	136	90 x 66	75 x 45 / 61 x 51	8,5	40
LKPA-POES 127KF-SG	BKPA-POES 127KF-SG	LKPA-POES 127KF-FI-SG	125	32	120	cuscinetto a sfere (C)	161	90 x 66	75 x 45 / 61 x 51	8,5	40

Serie PATH

Ruote con rivestimento in poliuretano termoplastico, corpo ruota in poliammide



75–250 kg

Durezza del riv. / anello



94 Shore A

Protezione del pavimento / rumore di scorrimento



buono

Forza di spinta



molto buono

Resistenza all'usura



molto buono

Rivestimento:

- poliuretano termoplastico (TPU) di prima qualità, durezza 94 Shore A
- forza di spinta e resistenza alla rotazione basse
- elevata resistenza all'abrasione
- colore grigio scuro, antitraccia, non macchia al contatto
- fusione ad accoppiamento chimico con il corpo ruota

Corpo ruota:

- poliammide 6 di prima qualità, resistente alla rottura
- colore grigio argento

Altre caratteristiche:

- KF versione: con parafile in materiale sintetico, grande
- resistenza chimica molto elevata a molti agenti aggressivi
- resistenza termica: da -20 °C a +70 °C, per breve tempo fino a +90 °C, portata ridotta oltre +35 °C

Ulteriori dettagli:

- serie di ruote: pagina 61
- rivestimento: pagina 55
- tipi di scorrimento: pagina 84–85
- resistenza ai prodotti chimici: pagina 51

Ruote	Ø ruota	Largh. ruota	Portata	Tipo di scorrimento	Ø foro mozzo	Lunghezza mozzo
	(D) [mm]	(T2)[mm]	[kg]		(d) [mm]	(T1) [mm]
PATH 50/8G	50	19	75	foro passante liscio	8	22
PATH 50/6KF	50	19	75	cuscinetto a sfere (C)	6	23
PATH 75/8G	75	25	100	foro passante liscio	8	29,5
PATH 75/6KF	75	25	100	cuscinetto a sfere (C)	6	31
PATH 80/12G	80	32	150	foro passante liscio	12	35
PATH 80/8KF	80	32	150	cuscinetto a sfere (C)	8	36
PATH 101/12G	100	32	200	foro passante liscio	12	35
PATH 101/8KF	100	32	200	cuscinetto a sfere (C)	8	36
PATH 126/12G	125	32	250	foro passante liscio	12	35
PATH 126/8KF	125	32	250	cuscinetto a sfere (C)	8	36

Per altre dimensioni, vedere pagina 258

Varianti / accessori



versione con foro passante

versione elettro-conduttiva, grigio, antitraccia

parafile grande con guarnizioni del cuscinetto a sfere supplementari

Descrizione tecnica a pagina

50

85

Complemento cod. prodotto

-ELS

-KFD

Disponibile per

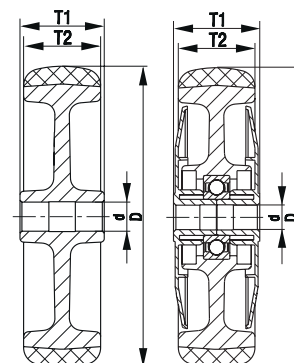
tutte le versioni con cuscinetto a sfere*

versioni con cuscinetto a sfere

* Portata ruota della versione elettro-conduttiva ridotta del 35 %

foro passante

versione con cuscinetto a sfere (C) KF





Serie LRA-PATH, BRA-PATH, LKRA-PATH, BKRA-PATH

Ruote con supporto istituzionale, foro centrale, ruota con rivestimento in poliuretano termoplastico



75–120 kg

Supporto: serie LRA/BRA, LKRA/BKRA

- lamiera d'acciaio, zincatura galvanica, passivato blu, senza Cr6

Supporto girevole:

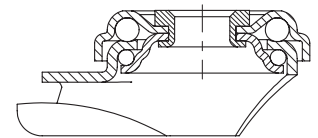
- doppio cuscinetto a sfere nel gruppo rotante
- robusto perno centrale
- gioco minimo del gruppo rotante, alta scorrevolezza e lunga durata grazie alla speciale rivettatura dinamica Blickle
- leva del freno "stop-fix" in materiale sintetico per serie LRA, leva del freno in acciaio per serie LKRA

Ruota: serie PATH

- rivestimento: poliuretano termoplastico (TPU) di prima qualità, durezza 94 Shore A, colore grigio scuro, antiraccia, non macchia al contatto
- corpo ruota: poliammide 6 di prima qualità, resistente alla rottura, colore grigio argento

Ulteriori dettagli:

- serie di supporti: pagina 86
- bloccaggi: pagina 112–113
- serie di ruote: pagina 136
- tipi di scorrimento: pagina 84–85



Ruote con supporto girevole	Ruote con supporto fisso	Ruote con supporto girevole con "stop-fix"	Ø ruota [mm]	Larg. ruota [mm]	Portata [kg]	Tipo di scorrimento	Altezza totale [mm]	Ø piastra [mm]	Ø foro centrale mm	Disassam. supp. gir. [mm]
LRA-PATH 50G	BRA-PATH 50G	LRA-PATH 50G-FI *	50	19	75	foro passante liscio	69	43	11	23
LRA-PATH 50KF	BRA-PATH 50KF	LRA-PATH 50KF-FI *	50	19	75	cuscinetto a sfere (C)	69	43	11	23
LRA-PATH 75G	BRA-PATH 75G	LRA-PATH 75G-FI *	75	25	75	foro passante liscio	98	43	11	29
LRA-PATH 75KF	BRA-PATH 75KF	LRA-PATH 75KF-FI *	75	25	75	cuscinetto a sfere (C)	98	43	11	29
LKRA-PATH 80G	BKRA-PATH 80G	LKRA-PATH 80G-FI	80	32	120	foro passante liscio	108	57	13	40
LKRA-PATH 80G-11		LKRA-PATH 80G-11-FI	80	32	120	foro passante liscio	108	57	11	40
LKRA-PATH 80KF	BKRA-PATH 80KF	LKRA-PATH 80KF-FI	80	32	120	cuscinetto a sfere (C)	108	57	13	40
LKRA-PATH 80KF-11		LKRA-PATH 80KF-11-FI	80	32	120	cuscinetto a sfere (C)	108	57	11	40
LKRA-PATH 101G	BKRA-PATH 101G	LKRA-PATH 101G-FI	100	32	120	foro passante liscio	133	57	13	40
LKRA-PATH 101G-11		LKRA-PATH 101G-11-FI	100	32	120	foro passante liscio	133	57	11	40
LKRA-PATH 101KF	BKRA-PATH 101KF	LKRA-PATH 101KF-FI	100	32	120	cuscinetto a sfere (C)	133	57	13	40
LKRA-PATH 101KF-11		LKRA-PATH 101KF-11-FI	100	32	120	cuscinetto a sfere (C)	133	57	11	40
LKRA-PATH 126G	BKRA-PATH 126G	LKRA-PATH 126G-FI	125	32	120	foro passante liscio	158	57	13	40
LKRA-PATH 126G-11		LKRA-PATH 126G-11-FI	125	32	120	foro passante liscio	158	57	11	40
LKRA-PATH 126KF	BKRA-PATH 126KF	LKRA-PATH 126KF-FI	125	32	120	cuscinetto a sfere (C)	158	57	13	40
LKRA-PATH 126KF-11		LKRA-PATH 126KF-11-FI	125	32	120	cuscinetto a sfere (C)	158	57	11	40

* Leva del freno in materiale sintetico, vedere figura sotto

Per versioni in acciaio inox, vedere pagina 394

Varianti / accessori**



	versione con foro passante	con leva del freno in materiale sintetico	versione elettro-conduttiva, grigio, antiraccia	con codolo filettato M10 x 30 M12 x 30	con perno a clip Ø 11 x 30,5	fissaggio con espansore in materiale sintetico	fissaggio con espansore in metallo
Descrizione tecnica a pagina			50	104	105	105	105
Complemento cod. prodotto			-ELS	-GS10 / -GS12	-ES	vedere pagina 148	vedere pagina 148
Disponibile per		serie LRA...-FI standard	tutte le versioni con cuscinetto a sfere***	-GS10: serie LRA -GS12: serie LKRA	serie LRA ruote con supporto girevole****	ruota con supporto girevole con Ø foro centrale 11 mm (ad eccezione di ELS)	ruote con supporto girevole con Ø foro centrale 11 mm

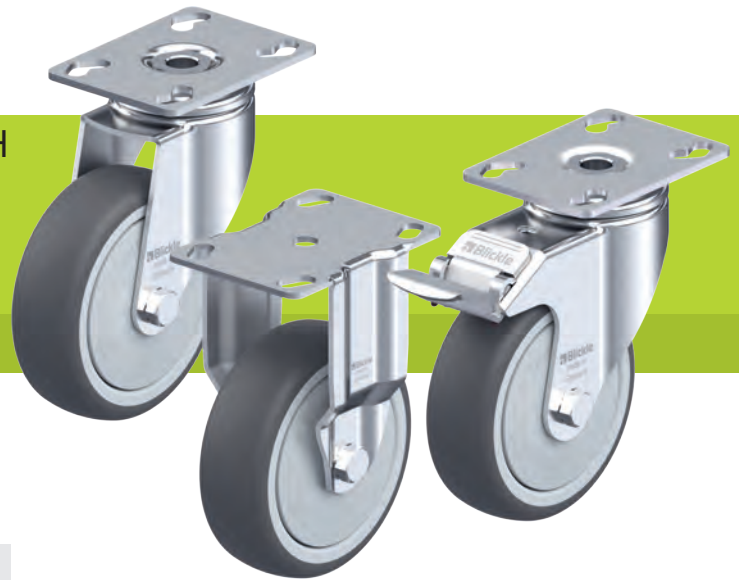
** Ulteriori varianti / accessori: 1. supporto in colori speciali (verniciatura elettrostatica a polveri), disponibile su richiesta 2. arcolpi serie AG / ARG vedere pagina 148 (informazioni tecniche a pagina 116)

*** Portata ruota della versione elettro-conduttiva ridotta del 35 %

**** Inserito per supporti in materiale sintetico per tubi rotondi vedere pagina 148

Serie LPA-PATH, BPA-PATH, LKPA-PATH, BKPA-PATH

Ruote con supporto istituzionale, piastra da avvitare, ruota con rivestimento in poliuretano termoplastico



75–120 kg

Supporto: serie LPA/BPA, LKPA/BKPA

- lamiera d'acciaio, zincatura galvanica, passivato blu, senza Cr6

Supporto girevole:

- doppio cuscinetto a sfere nel gruppo rotante
- robusto perno centrale
- gioco minimo del gruppo rotante, alta scorrevolezza e lunga durata grazie alla speciale rivettatura dinamica Blickle
- leva del freno "stop-fix" in materiale sintetico per serie LPA, leva del freno in acciaio per serie LKPA

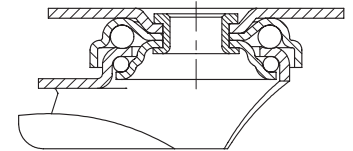
Ruota: serie PATH

- rivestimento: poliuretano termoplastico (TPU) di prima qualità, durezza 94 Shore A, colore grigio scuro, antitraccia, non macchia al contatto
- corpo ruota: poliammide 6 di prima qualità, resistente alla rottura, colore grigio argento

Ulteriori dettagli:

- serie di supporti: pagina 86
- bloccaggi: pagina 112–113
- serie di ruote: pagina 136
- tipi di scorrimento: pagina 84–85

1



Ruote con supporto girevole	Ruote con supporto fisso	Ruote con supporto girevole con "stop-fix"	Ø ruota [mm]	Larg. ruota [mm]	Portata [kg]	Tipo di scorrimento	Altezza totale [mm]	Dimensione piastra [mm]	Interasse fori di fissaggio [mm]	Ø foro centrale [mm]	Disassam. supp. gir. [mm]
LPA-PATH 50G	BPA-PATH 50G	LPA-PATH 50G-FI *	50	19	75	foro passante liscio	71	60 x 60	38 x 38 / 48 x 48	6,2	23
LPA-PATH 50KF	BPA-PATH 50KF	LPA-PATH 50KF-FI *	50	19	75	cuscinetto a sfere (C)	71	60 x 60	38 x 38 / 48 x 48	6,2	23
LPA-PATH 75G	BPA-PATH 75G	LPA-PATH 75G-FI *	75	25	75	foro passante liscio	100	60 x 60	38 x 38 / 48 x 48	6,2	29
LPA-PATH 75KF	BPA-PATH 75KF	LPA-PATH 75KF-FI *	75	25	75	cuscinetto a sfere (C)	100	60 x 60	38 x 38 / 48 x 48	6,2	29
LKPA-PATH 80G	BKPA-PATH 80G	LKPA-PATH 80G-FI	80	32	120	foro passante liscio	111	90 x 66	75 x 45 / 61 x 51	8,5	40
LKPA-PATH 80KF	BKPA-PATH 80KF	LKPA-PATH 80KF-FI	80	32	120	cuscinetto a sfere (C)	111	90 x 66	75 x 45 / 61 x 51	8,5	40
LKPA-PATH 101G	BKPA-PATH 101G	LKPA-PATH 101G-FI	100	32	120	foro passante liscio	136	90 x 66	75 x 45 / 61 x 51	8,5	40
LKPA-PATH 101KF	BKPA-PATH 101KF	LKPA-PATH 101KF-FI	100	32	120	cuscinetto a sfere (C)	136	90 x 66	75 x 45 / 61 x 51	8,5	40
LKPA-PATH 126G	BKPA-PATH 126G	LKPA-PATH 126G-FI	125	32	120	foro passante liscio	161	90 x 66	75 x 45 / 61 x 51	8,5	40
LKPA-PATH 126KF	BKPA-PATH 126KF	LKPA-PATH 126KF-FI	125	32	120	cuscinetto a sfere (C)	161	90 x 66	75 x 45 / 61 x 51	8,5	40

* Leva del freno in materiale sintetico, vedere figura sotto

Per versioni in acciaio inox, vedere pagina 395

Varianti / accessori



	versione con foro passante	con leva del freno in materiale sintetico	versione elettro-conduttiva, grigio, antitraccia
Descrizione tecnica a pagina			50
Complemento cod. prodotto			-ELS
Disponibile per		serie LPA...-FI standard	tutte le versioni con cuscinetto a sfere**

** Portata ruota della versione elettro-conduttiva ridotta del 35 %

Serie LMDA-PATH

Ruote gemellate con supporto istituzionale, foro centrale, ruota con rivestimento in poliuretano termoplastico



80–100 kg

Supporto: serie LMDA

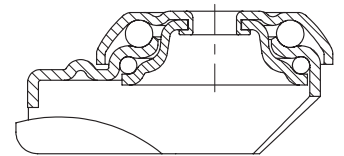
- lamiera d'acciaio, zincatura galvanica, passivato blu, senza Cr6
- doppio cuscinetto a sfere nel gruppo rotante
- gruppo rotante inserito a pressione

Ruota: serie PATH

- rivestimento: poliuretano termoplastico (TPU) di prima qualità, durezza 94 Shore A, colore grigio scuro, antitraccia, non macchia al contatto
- corpo ruota: poliammide 6 di prima qualità, resistente alla rottura, colore grigio argento

Ulteriori dettagli:

- serie di supporti: pagina 86
- bloccaggi: pagina 112–113
- serie di ruote: pagina 136
- tipi di scorrimento: pagina 84–85



Ruote con supporto girevole	Ruote con supporto girevole con "stop-fix"	Ø ruota [mm]	Larg. ruota [mm]	Portata [kg]	Tipo di scorrimento	Altezza totale [mm]	Ø piastra [mm]	Ø foro centrale mm	Disassam. supp. gir. [mm]
LMDA-PATH 50G	LMDA-PATH 50G-FI	50	2 x 19	80	foro passante liscio	71	41	10,2	31
LMDA-PATH 50KF	LMDA-PATH 50KF-FI	50	2 x 19	80	cuscinetto a sfere (C)	71	41	10,2	31
LMDA-PATH 75G	LMDA-PATH 75G-FI	75	2 x 25	100	foro passante liscio	98	55	10,2	34
LMDA-PATH 75KF	LMDA-PATH 75KF-FI	75	2 x 25	100	cuscinetto a sfere (C)	98	55	10,2	34

Varianti / accessori



	versione con foro passante	versione elettro-conduttiva, grigio, antitraccia
Descrizione tecnica a pagina		50
Complemento cod. prodotto		-ELS
Disponibile per		tutte le versioni con cuscinetto a sfere*

* Portata ruota della versione elettro-conduttiva ridotta del 35 %

Serie LDA-PATH

Ruote gemellate con supporto istituzionale con piastra da avvitare, ruote con rivestimento in poliuretano termoplastico



80–100 kg

Supporto: serie LDA

- lamiera d'acciaio, zincatura galvanica, passivato blu, senza Cr6
- doppio cuscinetto a sfere nel gruppo rotante
- gruppo rotante inserito a pressione

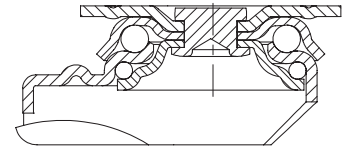
Ruota: serie PATH

- rivestimento: poliuretano termoplastico (TPU) di prima qualità, durezza 94 Shore A, colore grigio scuro, antitraccia, non macchia al contatto
- corpo ruota: poliammide 6 di prima qualità, resistente alla rottura, colore grigio argento

Ulteriori dettagli:

- serie di supporti: pagina 86
- bloccaggi: pagina 112–113
- serie di ruote: pagina 136
- tipi di scorrimento: pagina 84–85

1



Ruote con supporto girevole	Ruote con supporto girevole con "stop-fix"	Ø ruota [mm]	Larg. ruota [mm]	Portata [kg]	Tipo di scorrimento	Altezza totale [mm]	Dimensione piastra [mm]	Interasse fori di fissaggio [mm]	Ø foro centrale [mm]	Disassam. supp. gir. [mm]
LDA-PATH 50G	LDA-PATH 50G-FI	50	2 x 19	80	foro passante liscio	71	60 x 60	38 x 38 / 48 x 48	6,2	31
LDA-PATH 50KF	LDA-PATH 50KF-FI	50	2 x 19	80	cuscinetto a sfere (C)	71	60 x 60	38 x 38 / 48 x 48	6,2	31
LDA-PATH 75G	LDA-PATH 75G-FI	75	2 x 25	100	foro passante liscio	101	60 x 60	40 x 40 / 46 x 46	6,2	34
LDA-PATH 75KF	LDA-PATH 75KF-FI	75	2 x 25	100	cuscinetto a sfere (C)	101	60 x 60	40 x 40 / 46 x 46	6,2	34

Varianti / accessori



	versione con foro passante	versione elettro-conduttiva, grigio, antitraccia
Descrizione tecnica a pagina		50
Complemento cod. prodotto		-ELS
Disponibile per		tutte le versioni con cuscinetto a sfere*

* Portata ruota della versione elettro-conduttiva ridotta del 35 %

Serie LRA-VSTH, LKRA-VSTH

Ruote con supporto istituzionale, foro centrale, ruota con rivestimento in poliuretano Blickle Extrathane®

100–150 kg



1

Supporto: serie LRA/LKRA

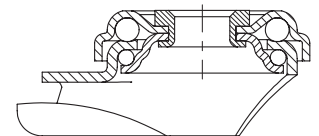
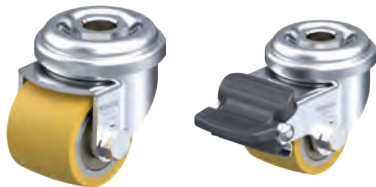
- lamiera d'acciaio, zincatura galvanica, passivato blu, senza Cr6
- doppio cuscinetto a sfere nel gruppo rotante
- robusto perno centrale
- gioco minimo del gruppo rotante, alta scorrevolezza e lunga durata grazie alla speciale rivettatura dinamica Blickle

Ruota: serie VSTH

- rivestimento: elastomero di poliuretano di prima qualità Blickle Extrathane®, durezza 92 Shore A, colore marrone chiaro, antiraccia, non macchia al contatto
- corpo ruota: acciaio

Ulteriori dettagli:

- serie di supporti: pagina 86
- bloccaggi: pagina 112–113
- serie di ruote: pagina 66
- tipi di scorrimento: pagina 84–85



Ruote con supporto girevole	Ruote con supporto girevole con "Radstop"	Ø ruota [mm]	Larg. ruota [mm]	Portata [kg]	Tipo di scorrimento	Altezza totale [mm]	Ø piastra [mm]	Ø foro centrale mm	Disassam. supp. gir. [mm]
LRA-VSTH 35K	LRA-VSTH 35K-RA	35	27	100	cuscinetto a sfere	50	43	11	15
LKRA-VSTH 50K	LKRA-VSTH 50K-RA	50	33	150	cuscinetto a sfere	70	57	13	29

Per altre ruote con supporto con portata elevata e altezza totale ridotta, vedere il capitolo "Ruote con supporto compatte"

Varianti / accessori

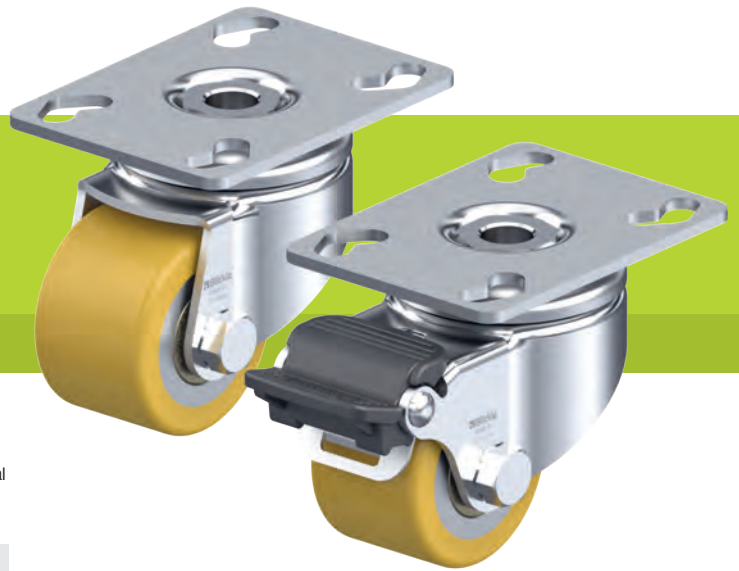



	con codolo filettato M10 x 30	con codolo filettato M12 x 30	paracolpi
Descrizione tecnica a pagina	104	104	116
Complemento cod. prodotto	-GS10	-GS12	serie AG / ARG
Disponibile per	LRA-VSTH 35K*	LKRA-VSTH 50K	vedere pagina 148

* Portata ridotta del 20 %

Serie LPA-VSTH, LKPA-VSTH

**Ruote con supporto istituzionale, piastra da avvitare, ruota con rivestimento in poliuretano
Blickle Extrathane®**



 100–150 kg

Supporto: serie LPA/LKPA

- lamiera d'acciaio, zincatura galvanica, passivato blu, senza Cr6
- doppio cuscinetto a sfere nel gruppo rotante
- robusto perno centrale
- gioco minimo del gruppo rotante, alta scorrevolezza e lunga durata grazie alla speciale rivettatura dinamica Blickle

Ruota: serie VSTH

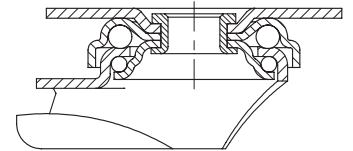
- rivestimento: elastomero di poliuretano di prima qualità Blickle Extrathane®, durezza 92 Shore A, colore marrone chiaro, antiraccia, non macchia al contatto
- corpo ruota: acciaio

Ulteriori dettagli:

- serie di supporti: pagina 86
- bloccaggi: pagina 112–113
- serie di ruote: pagina 66
- tipi di scorrimento: pagina 84–85



1




Ruote con supporto girevole	Ruote con supporto girevole con "Radstop"	Ø ruota [mm]	Larg. ruota [mm]	Portata [kg]	Tipo di scorrimento	Altezza totale [mm]	Dimensione piastra [mm]	Interasse fori di fissaggio [mm]	Ø foro centrale [mm]	Disassam. supp. gir. [mm]
LPA-VSTH 35K	LPA-VSTH 35K-RA	35	27	100	cuscinetto a sfere	52	60 x 60	38 x 38 / 48 x 48	6,2	15
LKPA-VSTH 50K	LKPA-VSTH 50K-RA	50	33	150	cuscinetto a sfere	73	90 x 66	75 x 45 / 61 x 51	8,5	29


Per altre ruote con supporto con portata elevata e altezza totale ridotta, vedere il capitolo "Ruote con supporto compatte"

Serie POA

Ruote in poliammide

 75–280 kg

Durezza del riv. / anello

 70 Shore D

Protezione del pavimento / rumore di scorrimento
accettabile

Forza di spinta
eccellente

Resistenza all'usura
buono



1

Ruota:

- poliammide 6 di prima qualità, resistente alla rottura, durezza 70 Shore D
- forza di spinta e resistenza alla rotazione eccellenti
- facile da manovrare su superfici lisce
- elevata resistenza all'abrasione
- colore nero

Altre caratteristiche:

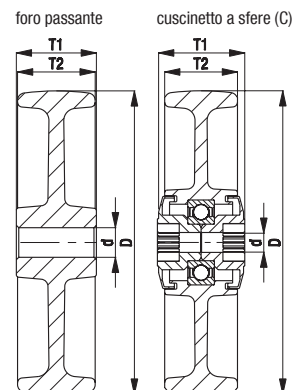
- elevata resistenza chimica a molti agenti aggressivi
- resistenza termica: da -20 °C a +80 °C, portata ridotta oltre +35 °C

Ulteriori dettagli:

- serie di ruote: pagina 61
- rivestimento: pagina 57
- tipi di scorrimento: pagina 84–85
- resistenza ai prodotti chimici: pagina 51

Ruote	Ø ruota	Largh. ruota	Portata	Tipo di scorrimento	Ø foro mozzo	Lunghezza mozzo
	(D) [mm]	(T2) [mm]	[kg]		(d) [mm]	(T1) [mm]
POA 35/8G	35	25	75	foro passante liscio	8	29,5
POA 50/8G	50	18	75	foro passante liscio	8	22
POA 52/12G	50	29	120	foro passante liscio	12	31
POA 58/10G	58	29	100	foro passante liscio	10	31
POA 65/10G	65	30	100	foro passante liscio	10	33
POA 65/12G	65	30	100	foro passante liscio	12	33
POA 75/8G	75	23	100	foro passante liscio	8	29,5
POA 80/12G	80	32	220	foro passante liscio	12	35
POA 102/8G	100	22	100	foro passante liscio	8	29,5
POA 100/8K	100	30	240	cuscinetto a sfere (C)	8	36
POA 100/12G	100	32	240	foro passante liscio	12	35
POA 125/8K	125	30	260	cuscinetto a sfere (C)	8	36
POA 125/12G	125	32	260	foro passante liscio	12	35
POA 150/12G	150	32	280	foro passante liscio	12	35

Per altre ruote in poliammide vedere pagina 343, 344



Serie LRA-POA, BRA-POA, LKRA-POA, BKRA-POA

**Ruote con supporto istituzionale,
foro centrale,
ruota in poliammide**



70–120 kg

Supporto: serie LRA/BRA, LKRA/BKRA

- lamiera d'acciaio, zincatura galvanica, passivato blu, senza Cr6

Supporto girevole:

- doppio cuscinetto a sfere nel gruppo rotante
- robusto perno centrale
- gioco minimo del gruppo rotante, alta scorrevolezza e lunga durata grazie alla speciale rivettatura dinamica Blickle
- leva del freno "stop-fix" in materiale sintetico per serie LRA, leva del freno in acciaio per serie LKRA

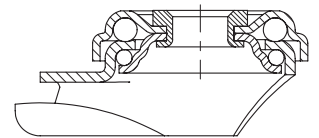
Ruota: serie POA

- poliammide 6 di prima qualità, resistente alla rottura, durezza 70 Shore D, colore nero

Ulteriori dettagli:

- serie di supporti: pagina 86
- bloccaggi: pagina 112–113
- serie di ruote: pagina 143
- tipi di scorrimento: pagina 84–85

1



Ruote con supporto girevole	Ruote con supporto fisso	Ruote con supporto girevole con "stop-fix"	Ø ruota [mm]	Larg. ruota [mm]	Portata [kg]	Tipo di scorrimento	Altezza totale [mm]	Ø piastra [mm]	Ø foro centrale mm	Disassam. supp. gir. [mm]
LRA-POA 35G		LRA-POA 35G-RA *	35	25	75	foro passante liscio	50	43	11	15
LRA-POA 50G	BRA-POA 50G	LRA-POA 50G-FI **	50	18	75	foro passante liscio	69	43	11	23
LKRA-POA 52G		LKRA-POA 52G-RA *	50	29	120	foro passante liscio	70	57	13	29
LRA-POA 75G	BRA-POA 75G	LRA-POA 75G-FI **	75	23	75	foro passante liscio	98	43	11	29
LKRA-POA 80G	BKRA-POA 80G	LKRA-POA 80G-FI	80	32	120	foro passante liscio	108	57	13	40
LKRA-POA 80G-11		LKRA-POA 80G-11-FI	80	32	120	foro passante liscio	108	57	11	40
LRA-POA 102G		LRA-POA 102G-FI **	100	22	70	foro passante liscio	121	43	11	33
LKRA-POA 100K	BKRA-POA 100K	LKRA-POA 100K-FI	100	30	120	cuscinetto a sfere (C)	133	57	13	40
LKRA-POA 100K-11		LKRA-POA 100K-11-FI	100	30	120	cuscinetto a sfere (C)	133	57	11	40
LKRA-POA 100G	BKRA-POA 100G	LKRA-POA 100G-FI	100	32	120	foro passante liscio	133	57	13	40
LKRA-POA 100G-11		LKRA-POA 100G-11-FI	100	32	120	foro passante liscio	133	57	11	40
LKRA-POA 125K	BKRA-POA 125K	LKRA-POA 125K-FI	125	30	120	cuscinetto a sfere (C)	158	57	13	40
LKRA-POA 125K-11		LKRA-POA 125K-11-FI	125	30	120	cuscinetto a sfere (C)	158	57	11	40
LKRA-POA 125G	BKRA-POA 125G	LKRA-POA 125G-FI	125	32	120	foro passante liscio	158	57	13	40
LKRA-POA 125G-11		LKRA-POA 125G-11-FI	125	32	120	foro passante liscio	158	57	11	40
LKRA-POA 150G	BKRA-POA 150G	LKRA-POA 150G-FI	150	32	110	foro passante liscio	182	57	13	40
LKRA-POA 150G-11		LKRA-POA 150G-11-FI	150	32	110	foro passante liscio	182	57	11	40

* Versione con bloccaggio "Radstop"

** Leva del freno in materiale sintetico, vedere figura sotto

Per versioni in acciaio inox, vedere pagina 396

Varianti / accessori



	con leva del freno in materiale sintetico	bloccaggio ruota "Radstop"	con codolo filettato M10 x 30 M12 x 30	con perno a clip Ø 11 x 30,5	fissaggio con espansore in materiale sintetico	fissaggio con espansore in metallo	paracolpi
Descrizione tecnica a pagina			104	105	105	105	116
Complemento cod. prodotto			-GS10 / -GS12	-ES	vedere pagina 148	vedere pagina 148	serie AG / ARG
Disponibile per	serie LRA...-FI standard	serie LRA Ø 35 mm serie LKRA Ø 50 mm	-GS10: serie LRA -GS12: serie LKRA	serie LRA ruote con supporto girevole***	ruote con supporto girevole Ø foro centrale 11 mm (ad eccezione del Ø 35 mm)	ruote con supporto girevole Ø foro centrale 11 mm (ad eccezione del Ø 35 mm)	vedere pagina 148

*** Insetto per supporti in materiale sintetico per tubi rotondi vedere pagina 148

Serie LPA-POA, BPA-POA, LKPA-POA, BKPA-POA

**Ruote con supporto istituzionale,
piastra da avvitare,
ruota in poliammide**



70–120 kg

Supporto: serie LPA/BPA, LKPA/BKPA

- lamiera d'acciaio, zincatura galvanica, passivato blu, senza Cr6

Supporto girevole:

- doppio cuscinetto a sfere nel gruppo rotante
- robusto perno centrale
- gioco minimo del gruppo rotante, alta scorrevolezza e lunga durata grazie alla speciale rivettatura dinamica Blickle
- leva del freno "stop-fix" in materiale sintetico per serie LPA, leva del freno in acciaio per serie LKPA

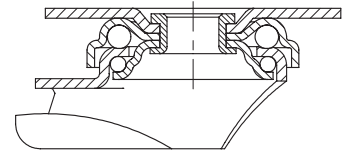
Ruota: serie POA

- poliammide 6 di prima qualità, resistente alla rottura, durezza 70 Shore D, colore nero

Ulteriori dettagli:

- serie di supporti: pagina 86
- bloccaggi: pagina 112–113
- serie di ruote: pagina 143
- tipi di scorrimento: pagina 84–85

1



Ruote con supporto girevole	Ruote con supporto fisso	Ruote con supporto girevole con "stop-fix"	Ø ruota [mm]	Larg. ruota [mm]	Portata [kg]	Tipo di scorrimento	Altezza totale [mm]	Dimensione piastra [mm]	Interasse fori di fissaggio [mm]	Ø foro centrale [mm]	Disassam. supp. gir. [mm]
LPA-POA 35G		LPA-POA 35G-RA *	35	25	75	foro passante liscio	52	60 x 60	38 x 38 / 48 x 48	6,2	15
LPA-POA 50G	BPA-POA 50G	LPA-POA 50G-FI **	50	18	75	foro passante liscio	71	60 x 60	38 x 38 / 48 x 48	6,2	23
LKPA-POA 52G		LKPA-POA 52G-RA *	50	29	120	foro passante liscio	73	90 x 66	75 x 45 / 61 x 51	8,5	29
LPA-POA 75G	BPA-POA 75G	LPA-POA 75G-FI **	75	23	75	foro passante liscio	100	60 x 60	38 x 38 / 48 x 48	6,2	29
LKPA-POA 80G	BKPA-POA 80G	LKPA-POA 80G-FI	80	32	120	foro passante liscio	111	90 x 66	75 x 45 / 61 x 51	8,5	40
LPA-POA 102G		LPA-POA 102G-FI **	100	22	70	foro passante liscio	123	60 x 60	38 x 38 / 48 x 48	6,2	33
LKPA-POA 100K	BKPA-POA 100K	LKPA-POA 100K-FI	100	30	120	cuscinetto a sfere (C)	136	90 x 66	75 x 45 / 61 x 51	8,5	40
LKPA-POA 100G	BKPA-POA 100G	LKPA-POA 100G-FI	100	32	120	foro passante liscio	136	90 x 66	75 x 45 / 61 x 51	8,5	40
LKPA-POA 125K	BKPA-POA 125K	LKPA-POA 125K-FI	125	30	120	cuscinetto a sfere (C)	161	90 x 66	75 x 45 / 61 x 51	8,5	40
LKPA-POA 125G	BKPA-POA 125G	LKPA-POA 125G-FI	125	32	120	foro passante liscio	161	90 x 66	75 x 45 / 61 x 51	8,5	40
LKPA-POA 150G	BKPA-POA 150G	LKPA-POA 150G-FI	150	32	110	foro passante liscio	185	90 x 66	75 x 45 / 61 x 51	8,5	40

* Versione con bloccaggio "Radstop"

** Leva del freno in materiale sintetico, vedere figura sotto

Per versioni in acciaio inox, vedere pagina 397

Varianti / accessori




	con leva del freno in materiale sintetico	bloccaggio ruota "Radstop"
Descrizione tecnica a pagina		
Complemento cod. prodotto		
Disponibile per	serie LPA...-FI standard	serie LPA Ø 35 mm serie LKPA Ø 50 mm

Serie LMDA-POA

**Ruote gemellate con supporto istituzionale,
foro centrale,
ruote in poliammide**



 80–100 kg

Supporto: serie LMDA

- lamiera d'acciaio, zincatura galvanica, passivato blu, senza Cr6
- doppio cuscinetto a sfere nel gruppo rotante
- gruppo rotante inserito a pressione

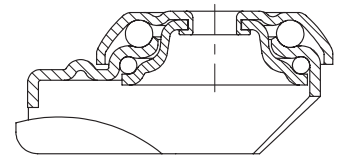
Ruota: serie POA

- poliammide 6 di prima qualità, resistente alla rottura, durezza 70 Shore D, colore nero

Ulteriori dettagli:

- serie di supporti: pagina 86
- bloccaggi: pagina 112–113
- serie di ruote: pagina 143
- tipi di scorrimento: pagina 84–85

1




Ruote con supporto girevole	Ruote con supporto girevole con "stop-fix"	Ø ruota [mm]	Larg. ruota [mm]	Portata [kg]	Tipo di scorrimento	Altezza totale [mm]	Ø piastra [mm]	Ø foro centrale mm	Disassam. supp. gir. [mm]
LMDA-POA 50G	LMDA-POA 50G-FI	50	2 x 18	80	foro passante liscio	71	41	10,2	31
LMDA-POA 75G	LMDA-POA 75G-FI	75	2 x 23	100	foro passante liscio	98	55	10,2	34

Serie LDA-POA

Ruote gemellate con supporto istituzionale con piastra da avvitare, ruote in poliammide



 80–100 kg

Supporto: serie LDA

- lamiera d'acciaio, zincatura galvanica, passivato blu, senza Cr6
- doppio cuscinetto a sfere nel gruppo rotante
- gruppo rotante inserito a pressione

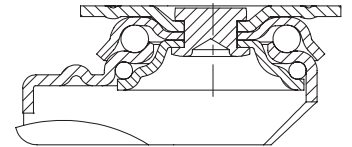
Ruota: serie POA

- poliammide 6 di prima qualità, resistente alla rottura, durezza 70 Shore D, colore nero

Ulteriori dettagli:

- serie di supporti: pagina 86
- bloccaggi: pagina 112–113
- serie di ruote: pagina 143
- tipi di scorrimento: pagina 84–85

1



Ruote con supporto girevole	Ruote con supporto girevole con "stop-fix"	Ø ruota [mm]	Larg. ruota [mm]	Portata [kg]	Tipo di scorrimento	Altezza totale [mm]	Dimensione piastra [mm]	Interasse fori di fissaggio [mm]	Ø foro centrale [mm]	Disassam. supp. gir. [mm]
LDA-POA 50G	LDA-POA 50G-FI	50	2 x 18	80	foro passante liscio	71	60 x 60	38 x 38 / 48 x 48	6,2	31
LDA-POA 75G	LDA-POA 75G-FI	75	2 x 23	100	foro passante liscio	101	60 x 60	40 x 40 / 46 x 46	6,2	34

**Varianti / accessori
per ruote con supporto istituzionale**

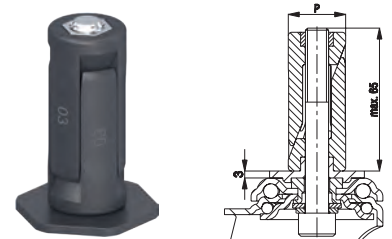
1

Fissaggio con espansore in materiale sintetico per tubi tondi *

Complemento cod. prodotto per serie LRA	Complemento cod. prodotto per serie LKRA	Dimensione interna tubo (P) [mm]
-ER02	-ER12	Ø 20-25
-ER03	-ER13	Ø 25-30
-ER04	-ER14	Ø 30-35
-ER05	-ER15	Ø 35-40

* Versioni resistenti alla corrosione pagina 398

Disponibile per tutte le ruote con supporto girevole delle serie LRA/LKRA con Ø foro centrale 11 mm.
Ruota con supporto girevole ed espansore assicurati contro lo sganciamento grazie all'accoppiamento geometrico.
La lunghezza di montaggio massima è di 65 mm.
Aumenta l'altezza totale delle ruote con supporto girevole di 3 mm.
Descrizione dettagliata: pagina 105

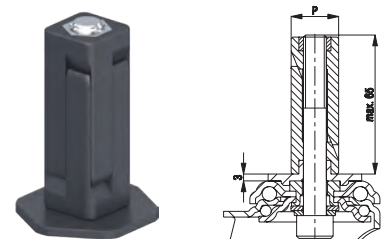


Fissaggio con espansore in materiale sintetico per tubi quadrati *

Complemento cod. prodotto per serie LRA	Complemento cod. prodotto per serie LKRA	Dimensione interna tubo (P) [mm]
-EV02	-EV12	□ 18-21
-EV03	-EV13	□ 21-25
-EV04	-EV14	□ 25-29
-EV05	-EV15	□ 29-32
-EV07	-EV17	□ 32-38,5
	-EV18	□ 35,5-41

* Versioni resistenti alla corrosione pagina 398

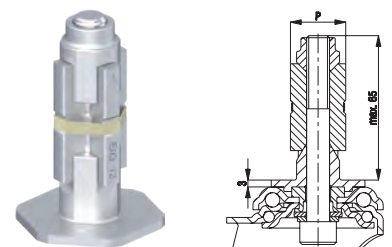
Disponibile per tutte le ruote con supporto girevole delle serie LRA/LKRA con Ø foro centrale 11 mm.
Ruota con supporto girevole ed espansore assicurati contro lo sganciamento grazie all'accoppiamento geometrico. La lunghezza di montaggio massima è di 65 mm.
Aumenta l'altezza totale delle ruote con supporto girevole di 3 mm.
Descrizione dettagliata: pagina 105



Fissaggio con espansore in metallo per tubi tondi e quadrati

Complemento cod. prodotto per serie LRA	Complemento cod. prodotto per serie LKRA	Dimensione interna tubo tondo (P) [mm]	Dimensione interna tubo quadrato (P) [mm]
-E01	-E11	Ø 17-19	□ 17-19
-E02	-E12	Ø 20-25	□ 18-21
-E03	-E13	Ø 25-30	□ 21-25
-E04	-E14	Ø 30-35	□ 25-29
-E05	-E15	Ø 35-40	□ 29-32
-E07	-E17	Ø 39-45	□ 32-38,5

Disponibile per tutte le ruote con supporto girevole delle serie LRA/LKRA con Ø foro centrale 11 mm.
Ruota con supporto girevole ed espansore assicurati contro lo sganciamento grazie all'accoppiamento geometrico. La lunghezza di montaggio massima è di 65 mm.
Aumenta l'altezza totale delle ruote con supporto girevole di 3 mm.
Descrizione dettagliata: pagina 105

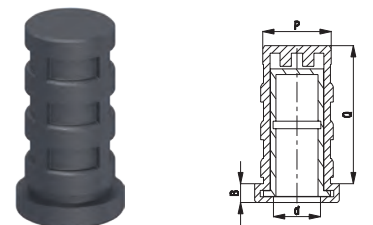


Inserto per supporti in materiale sintetico per tubi tondi

Codice prodotto	Dimensione interna tubo tondo (P) [mm]	Dimensione bordino Ø (d) x altezza (B) [mm]	Lunghezza di montaggio inserti per supporti (Q) [mm]
RHR 20-18/11A	Ø 18,0	Ø 20,0 x 5,0	42
RHR 22-19/11A	Ø 19,0	Ø 22,0 x 5,0	42

Altre dimensioni su richiesta

Disponibile per tutte le ruote con supporto girevole con perno a clip Ø (d) 11 x 30,5 mm nella serie LRA.
Descrizione dettagliata: pagina 105



Paracolpi per tubi tondi e quadrati

Codice prodotto	Ø ruota (D) [mm]	Larghezza ruota (T1) [mm]	Foro (d) [mm]
Paracolpi in materiale sintetico (polietilene)			
AG 100/R25	100	17,5	Ø 25
AG 100/V25	100	17,5	□ 25 x 25
AG 125/R25	125	17,5	Ø 25
AG 125/V25	125	17,5	□ 25 x 25
Paracolpi in gomma			
ARG 75/R10	75	23	Ø 10
ARG 100/R26	100	23	Ø 26
ARG 100/R32	100	23	Ø 32
ARG 125/R26	125	23	Ø 26
ARG 125/R32	125	23	Ø 32

Altre dimensioni e colori speciali sono disponibili su richiesta

I paracolpi riducono il rischio di danni alle pareti e ai veicoli in caso di collisione. I paracolpi per tubi tondi e quadrati vengono fissati o collegati alla struttura tubolare nelle parti esterne del veicolo.
Serie AG: in polietilene morbido, durezza 48° Shore D, colore grigio argento RAL 7001, antitraccia.
Serie ARG: in gomma, durezza 75° Shore A, colore grigio, antitraccia.

Descrizione dettagliata: pagina 116

